

MINISTARSTVO POLJOPRIVREDE

392

Na temelju članka 12. stavka 1. točaka 1., 7. i 8. Zakona o morskom ribarstvu (»Narodne novine«, br. 62/17 i 14/19), a u skladu s Uredbom Vijeća (EU) 2019/124 od 30. siječnja 2019. o utvrđivanju ribolovnih mogućnosti za 2019. za određene riblje stokove i skupine ribljih stokova koje se primjenjuju u vodama Unije te za ribarska plovila Unije u određenim vodama izvan Unije (SL L 29 31. 1. 2019.) ministar poljoprivrede donosi

PRAVILNIK

O RIBOLOVNIM MOGUĆNOSTIMA U GOSPODARSKOM RIBOLOVU NA MORU OKRUŽUJUĆOM MREŽOM PLIVARICOM – SRDELAROM

Opće odredbe

Članak 1.

Ovim Pravilnikom se propisuju:

- Maksimalni kapacitet ribolovne flote za ribolov okružujućom mrežom plivaricom – srdelarom (u daljnjem tekstu: plivarica srdelara)
- Ograničenja ulova
- Maksimalni broj ribolovnih dana po plovilu
- Razdoblje redovite zabrane ribolova
- Područja i razdoblje zabrane obavljanja ribolova radi zaštite mlađih godišnjih klasa sitne plave ribe.

Pojmovnik

Članak 2.

Pojedini pojmovi u smislu ovoga Pravilniku imaju sljedeće značenje:

»*Ciljani ribolov*« – podrazumijeva ribolov u kojem ciljana vrsta predstavlja više od 50% mase ukupnog ulova sitne plave ribe

»*Mala plava riba*« – podrazumijeva sljedeće vrste: iglica (*Belone belone gracilis*), incun (*Engraulis encrasicolus*), papalina (*Sprattus sprattus*), lokarda (*Scomber colias*), skuša (*Scomber scombrus*), srdela (*Sardina pilchardus*), srdela golema (*Sardinella aurita*) i šaruni (*Trachurus trachurus* i *Trachurus mediterraneus*)

»*Ribolovni dan*« – podrazumijeva kontinuirani period od 24 sata ili dio tog perioda od polaska do povratka u luku tijekom kojeg plovilo traži ribu, polaže mrežu u more, izvlači ulov na plovilo, te prevozi i iskrcava isti, a u kojem je plovilo obavljalo dio, cijelu ili više ribolovnih operacija

»*Ribolovna operacija plivaricom srdelarom*« – obuhvaća paljenje umjetne rasvjete radi privlačenja sitne plave ribe, polaganje plivarice srdelare u more, povlačenje stezača radi zatvaranja dna ispod jata, izvlačenje stezača mreže na plovilo

»*Sitna plava riba*« – podrazumijeva sljedeće vrste: incun (*Engraulis encrasicolus*) i srdela (*Sardina pilchardus*).

Ograničenja kapaciteta ribolovne flote

Članak 3.

Maksimalni kapacitet ukupne ribolovne flote ne smije biti veći od 16.151,25 GT, odnosno 66.523,33 kW, a broj plovila kojima je izdano Odobrenje za ribolov plivaricom srdelarom ne smije biti veći od 203 plovila.

Ograničenje ulova

Članak 4.

(1) Ukupni ulov sitne plave ribe svih plovila kojima je izdano odobrenje za ribolov plivaricom srdelarom ne smije premašiti sljedeće količine:

a. u 2019. godini ukupni ulov sitne plave ribe ne smije premašiti ukupni ulov sitne plave ribe ostvaren u 2014. godini umanjen za 5 %

b. u 2020. godini ukupni ulov sitne plave ribe ne smije premašiti količinu iz stavka 1. točke a) umanjenu za 5 %

c. u 2021. godini ukupni ulov sitne plave ribe ne smije premašiti količinu iz stavka 2. točke b) umanjenu za 5 %.

(2) Ukupni ulov sitne plave ribe ograničava se na 100 t svih vrsta po plovilu koje obavlja ribolov okružujućom mrežom plivaricom – srdelarom, tijekom svakog od razdoblja, kako slijedi:

a. od 28. veljače u 12:00 sati do 31. ožujka u 12:00 sati

b. od 31. ožujka u 12:00 sati do 30. travnja u 12:00 sati

c. od 31. svibnja u 12:00 sati do 30. lipnja u 12:00 sati

d. od 30. lipnja u 12:00 sati do 31. srpnja u 12:00 sati

e. od 31. srpnja u 12:00 sati do 31. kolovoza u 12:00 sati

f. od 31. kolovoza u 12:00 sati do 30. rujna u 12:00 sati

g. od 30. rujna u 12:00 sati do 31. listopada u 12:00 sati

h. od 31. listopada u 12:00 sati do 30. studenoga u 12:00 sati

i. od 30. studenoga u 12:00 sati do 16. prosinca u 12:00 sati.

Ograničenja ribolovnog napora

Članak 5.

(1) Po pojedinom odobrenju za ribolov plivaricom srdelarom dopušteno je obavljati najviše 20 ribolovnih dana mjesečno, a ukupni broj ribolovnih dana u godini ne smije biti veći od 180 ribolovnih dana.

(2) Po pojedinom odobrenju za ribolov plivaricom srdelarom dopušteno je obavljati najviše 144 ribolovna dana za ciljani ribolov incuna i 144 ribolovna dana za ciljani ribolov srdele.

(3) Ribolovni dan koji je počeo zadnjeg dana u mjesecu, a završio prvog dana sljedećeg mjeseca računa se kao prvi ribolovni dan sljedećeg mjeseca.

Razdoblje redovite zabrane ribolova plivaricom srdelarom

Članak 6.

(1) U cijelom ribolovnom moru Republike Hrvatske zabranjen je ribolov plivaricom srdelarom u razdoblju od 16. prosinca u 12:00 sati do 15. siječnja u 24:00 sata.

(2) Iznimno od stavka 1. ovoga članka ribolov okružujućom mrežom plivaricom – srdelarom dozvoljen je u razdoblju od 16. prosinca u 12:00 sati do 24. prosinca u 12:00 sati plovilima čija duljina ne prelazi 12 m preko svega.

Razdoblje privremene obustave ribolova

Članak 7.

(1) Ribolov plovilima koja obavljaju ribolov okružujućom mrežom plivaricom – srdelarom zabranjen je u cijelom ribolovnom moru Republike Hrvatske u razdoblju od 16. siječnja u 00:00 sati do 14. veljače u 24:00 sati.

(2) Tijekom razdoblja od 15. veljače u 00:00 sati do 28. veljače u 12:00 sati svako plovilo koje obavlja ribolov plivariicom – srdelarom smije ostvariti ukupno najviše pet ribolovnih dana te u tom razdoblju ukupni ulov male plave ribe s prilovom ne smije premašiti 35 tona po plovilu.

(3) Ribolov plovilima koja obavljaju ribolov okružujućom mrežom plivariicom – srdelarom zabranjen je u cijelom ribolovnom moru Republike Hrvatske u razdoblju od 1. svibnja u 00:00 sati do 30. svibnja u 24:00 sata.

Područja zabrane obavljanja ribolova radi zaštite mlađih godišnjih klasa sitne plave ribe

Članak 8.

(1) S ciljem zaštite mlađih godišnjih klasa sitne plave ribe zabranjuje se plovilima duljim od 18 metara preko svega ribolov plivariicom srdelarom u dijelovima ribolovnog mora kako slijedi:

a) Rt Lako – $\lambda 13^{\circ} 25,129'$ $\varphi 45^{\circ} 29,219'$ – $\lambda 13^{\circ} 33,533'$ $\varphi 45^{\circ} 3,315'$ – $\lambda 13^{\circ} 33,7'$ $\varphi 45^{\circ} 2,8'$ – $\lambda 13^{\circ} 44,558'$ $\varphi 44^{\circ} 51,147'$ – o. Porer – Rt Kamenjak (Područje 1. na karti u Prilogu 1.)

b) Rt Oštro – Prapratni rt (Cres) – Rt Kijac (Cres) – Rt Tanki (Zeča) – Rt Debeli (Zeča) – Rt Lakunji (Unije) – Rt Arbit (Unije) – Rt Straža (Vele Srakane) – Rt Žapljić (Vele Srakane) – sjeverni rt Male Srakane – Rt Šilo (Male Srakane) – Rt Tizna (Lošinj) – Rt Kornu (Lošinj) – Rt Draga (Ilovik) – Rt Radovan (Ilovik) – Rt Samotvorac (Silba) – Rt Mavrova (Silba) – Rt Kok (Ist) – Rt Benuš (Ist) – sjeverni rt Tramerka – južni rt Tramerka – Rt Zmorašnji (Zverinac) – Južni rt (Zverinac) – Rt Poljšinac (Veli Iž) – Rt Parda (Veli Iž) – sjeverni rt Lavdara – južni rt Lavdara – sjeverni rt Lavdara Mala – južni rt Lavdara Mala – zapadni rt Žut – južni rt Žut – o. Čavlin – Rt Žirje (Žirje) – Rt Rasohe (Žirje) – zapadni rt Mažirina – istočni rt Mažirina – Rt Masline – Rt Korotanje – Rt Baljenica (Područje 2. na karti u Prilogu 2.)

c) Rt Ploča (Punta Planka) – Rt Rat (Drvenik Mali) – Rt Kružić (Drvenik Mali) – Rt Širan (Drvenik Veli) – sjeverni rt Orud – južni rt Orud – Rt Gaj (Šolta) – Rt Livka (Šolta) – Rt

Ražanj (Brač) – Dugi rt (Brač) – Rt Tatinja (Hvar) – Rt Nedilja (Hvar) – Rt Šćedra (Šćedro) – Rt vrh Šćedra (Šćedro) – uvala Prigradica (Korčula) – uvala Tršteno (Korčula) – Rt Osičac (Pelješac) (Područje 3. na karti u Prilogu 3.)

d) Ribolovna podzona C3 (Područje 4. na karti u Prilogu 4.)

e) Rt Vratnik (Pelješac) – zapadni rt Olip – istočni rt Olip – Rt Seka (Jakljan) – Rt Sokolić (Jakljan) – Rt Pod Gospom (Šipán) – Rt Prtuša (Šipán) – Benešin rt (Lopud) – Rt Poluge (Lopud) – Rt Čavalka (Koločep) – Rt Bezdanj (Koločep) – Rt Baće (Lokrum) – Rt Škrinja (Lokrum) – sjeverni rt Bobara – južni rt Bobara – Rt Gornji Kamen (Mrkan) – jugoistočni rt Mrkan – $\lambda 18^{\circ} 10,529'$ $\varphi 42^{\circ} 30,246'$ – $\lambda 18^{\circ} 30,879'$ $\varphi 42^{\circ} 21,143'$ (Područje 5. na karti u Prilogu 5.).

(2) Plovilima duljine između 12 m i 18 m zabranjuje se ribolov okružujućom mrežom plivariicom – srdelarom u područjima iz stavka 1. točaka a) – e) tijekom sljedećih razdoblja

a. od 15. veljače do 15. rujna u 2019. godini

b. od 15. veljače do 15. listopada u 2020. godini

c. od 1. siječnja do 15. studenog u 2021. godini

(3) Iznimno od stavka 2. plovila duljine između 12 m i 18 m dozvoljen je ribolov okružujućom mrežom plivariicom – srdelarom tijekom razdoblja definiranih u članku 4. stavku 2., u dijelovima ribolovnog mora kako slijedi:

a) $\lambda 13^{\circ} 32,769'$ $\varphi 45^{\circ} 17,707'$ – $\lambda 13^{\circ} 29,093'$ $\varphi 45^{\circ} 16,903'$ – $\lambda 13^{\circ} 31,805'$ $\varphi 45^{\circ} 8,639'$ – $\lambda 13^{\circ} 34,169'$ $\varphi 45^{\circ} 8,812'$ – zapadni rt o. Altijež – $\lambda 13^{\circ} 32,769'$ $\varphi 45^{\circ} 17,707'$ (Područje a. na karti u Prilogu 6.)

b) Rt Kumpar – $\lambda 13^{\circ} 44,57'$ $\varphi 44^{\circ} 51,148'$ – o. Porer – Rt Kamenjak (Područje b. na karti u Prilogu 6.)

c) Rt Oštro – Prapratni rt (Cres) – Rt Pelova (Krk) – Rt Kijac (Krk) – Rt Lipica (Područje c. na karti u Prilogu 6.)

d) Rt Japlenički – Rt Parda (Veli Iž) – sjeverni rt Lavdara – južni rt Lavdara – sjeverni rt Lavdara Mala – južni rt Lavdara Mala – zapadni rt Žut – istočni rt Glamoč – zapadni rt Kurba Mala – zapadni rt Balabra Vela – Rt Rasovica (Pašman) – most Ždrelac (Područje d. na karti u Prilogu 7.)

e) Rt Korotanja – Rt Baljenica – Uvala Slobodina – Uvala Bokulja (Područje e. na karti u Prilogu 7.)

f) jugozapadni rt Veli Dražemanski – o. Čerigul – Rt Žirje (Žirje) – Rt Rasohe (Žirje) – o. Mažirina – Rt Masline – Rt Lemiš – istočni rt o. Tmara – zapadni rt o. Tmara – Rt Oštrica V. – južni rt o. Mišjak Mali – istočni rt o. Ravan – zapadni rt o. Ravan – jugozapadni rt Kamešnjak Veli – Rt Debeli (Kakan) – Rt Kakan (Kakan) – o. Prčevac (Područje f. na karti u Prilogu 8.)

g) Rt Marjan – rt Čiova (Čiovo) – rt Okrug (Čiovo) – zapadni rt o. Šolta – Rt Livka (Šolta) – Rt Ražanj (Brač) – istočni rt uvale Česminovac (Brač) – rt Čador (Područje g. na karti u Prilogu 9.)

h) Tanki rat (Hvar) – λ 16° 52,832' φ 43° 12,600' – λ 17° 1,889' φ 43° 11,983' – uvala Bristova (Hvar) (Područje h. na karti u prilogu 9.)

(4) Istekom razdoblja iz stavka 2. ovoga članka, plovila iz stavka 3. ovoga članka smiju obavljati ribolov u područjima iz stavka 1. najviše 10 dana po razdoblju definiranom u članku 4. stavku 2. ovoga Pravilnika.

(5) Ovlaštenici povlastice izdane na plovila iz stavka 3. ovoga članka koji su zainteresirani za ribolov okružujućom mrežom plivaricom – srdelarom u područjima iz stavaka 1. i 3. ovoga članka obvezni su, uz suglasnost vlasnika plovila, ministarstvu podnijeti Iskaz interesa za obavljanjem ribolova u područjima iz stavaka 1. i 3. ovoga članka na obrascu iz Priloga 11. ovoga Pravilnika čime se ujedno obvezuju da njihov maksimalni ulov u kalendarskoj godini neće prijeći 280 t. Iskaz interesa se podnosi najkasnije do 10. ožujka. Ukoliko plovilo premaši maksimalni ulov od 280 t u kalendarskoj godini, zabranjuje mu se ribolov unutar područja iz stavaka 1. i 3. ovoga članka tijekom naredne dvije godine.

Trajna prostorna zabrana za sva plovila

Članak 9.

S ciljem zaštite stokova sitne plave ribe, zabranjuje se ribolov svim plovilima koja obavljaju ribolov okružujućom mrežom plivaricom srdelarom u području iz Priloga 10. omeđenom linijama koje spajaju točke λ 15° 16,501' φ 43° 32,044' – λ 14° 58,658' φ 43° 5,452' – λ 14° 54,982' φ 43° 3,477' – λ 14° 29,55' φ 42° 49,811' – λ 14° 59,611' φ 42° 35,205' – λ 15° 5,802' φ 42° 49,668' – λ 15° 7,431' φ 42° 50,45' – λ 15° 18,194' φ 42° 55,618' – λ 15° 29,496' φ 43° 17,436' – λ 15° 40,04' φ 43° 13,404' – λ 15° 52,761' φ 43° 12,873' – λ 15° 55,232' φ 43° 13,984' – λ 15° 51,362' φ 43° 18,15' – λ 15° 47,012' φ 43° 20,345' – λ 15° 33,215' φ 43° 24,758'.

Završne odredbe

Članak 10.

Danom stupanja na snagu ovog Pravilnika prestaje važiti Pravilnik o ribolovnim mogućnostima u gospodarskom ribolovu na moru okružujućom mrežom plivaricom – srdelarom (»Narodne novine« br. 71/17., 94/17., 127/17., 30/18., 62/18., 87/18. i 111/18.).

Članak 11.

Ovaj Pravilnik stupa na snagu prvoga dana od dana objave u »Narodnim novinama«.

Klasa: 011-01/19-01/22

Urbroj: 525-13/1766-19-1

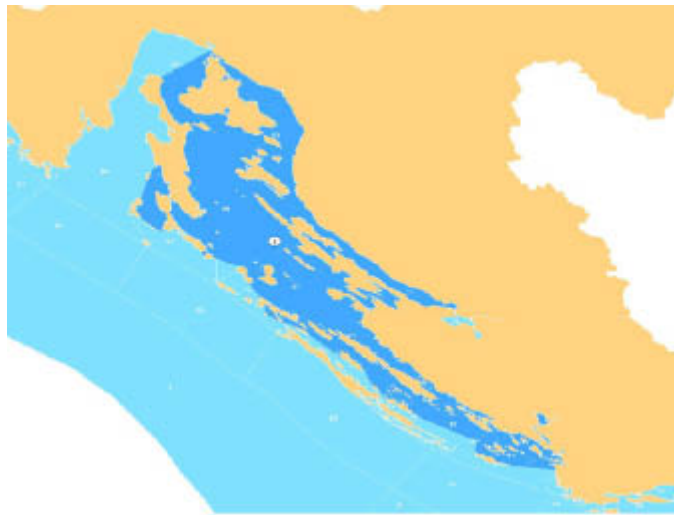
Zagreb, 15. veljače 2019.

Potpredsjednik
Vlade Republike Hrvatske
i ministar poljoprivrede
Tomislav Tolušić, dipl. iur., v. r.

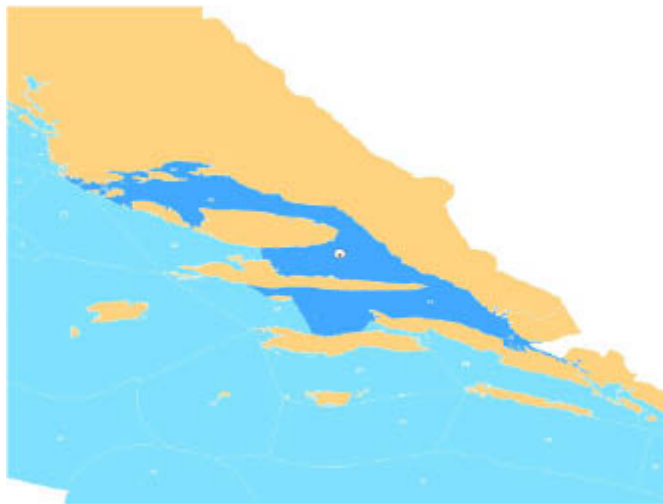
PRILOG 1.



PRILOG 2.



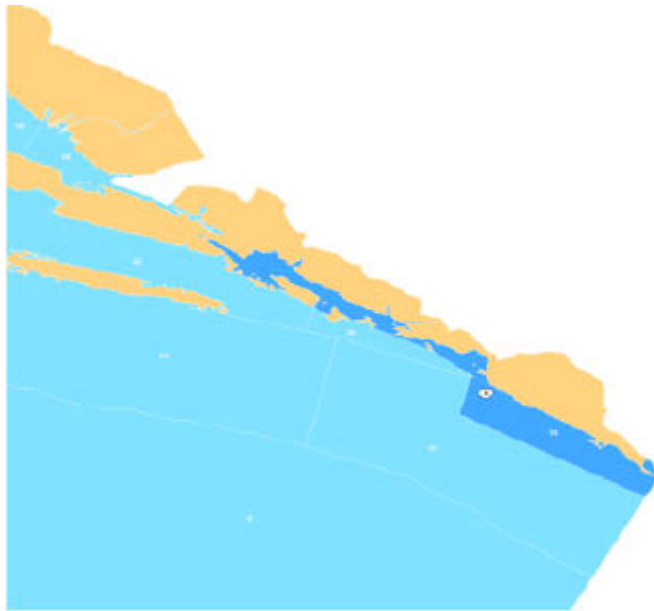
PRILOG 3.



PRILOG 4.



PRILOG 5.



PRILOG 6.



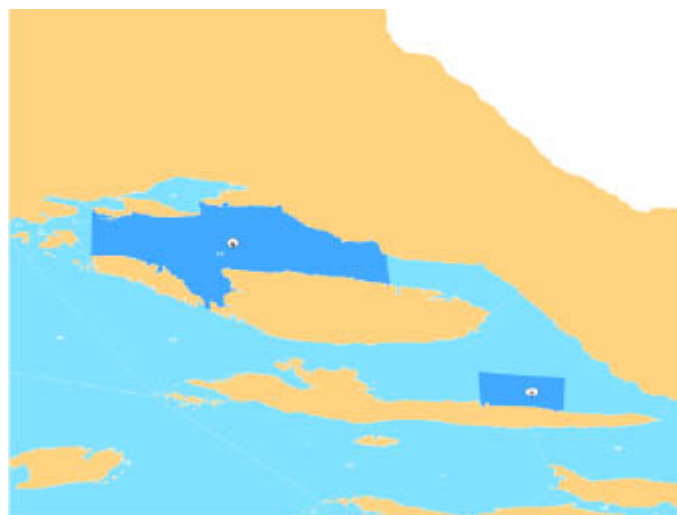
PRILOG 7.



PRILOG 8.



PRILOG 9.



PRILOG 10.



PRILOG 11.

ISKAZ INTERESA

Ja, _____
(naziv obrta / ime i prezime vlasnika obrta/pravna osoba zastupana po ime i prezime / broj osobne iskaznice)

ovlaštenik povlastice _____ izdane na plovilo _____, CFR:
(broj povlastice) (ime ili registarska oznaka plovila)

ovim putem iskazujem interes za obavljanje ribolova okružujućom mrežom plivaricom - srdelarom u područjima posebne regulacije ribolova navedenim u članku 8. stavcima 1. i 3. Pravilnika o ribolovnim mogućnostima u gospodarskom ribolovu na moru okružujućom mrežom plivaricom - srdelarom te se obvezujem zadržati ukupni godišnji ulov ispod 280 tona. Nadalje, izjavljujem da sam upoznat s posljedicama prekoračenja maksimalnog godišnjeg ulova od 280 tona, a koje podrazumijevaju zabranu ribolova unutar područja navedenih u članku 8. stavcima 1. i 3. tijekom naredne dvije godine.

U _____, _____ godine.
(mjesto) (datum potpisivanja izjave)

(potpis ovlaštenika povlastice)

SUGLASNOST VLASNIKA PLOVILA (ukoliko vlasnik plovila i ovlaštenik povlastice nisu ista osoba)

(ime i prezime (broj osobne iskaznice)/naziv obrta / ime i prezime vlasnika obrta/pravna osoba zastupana po - ime i prezime (broj osobne iskaznice))