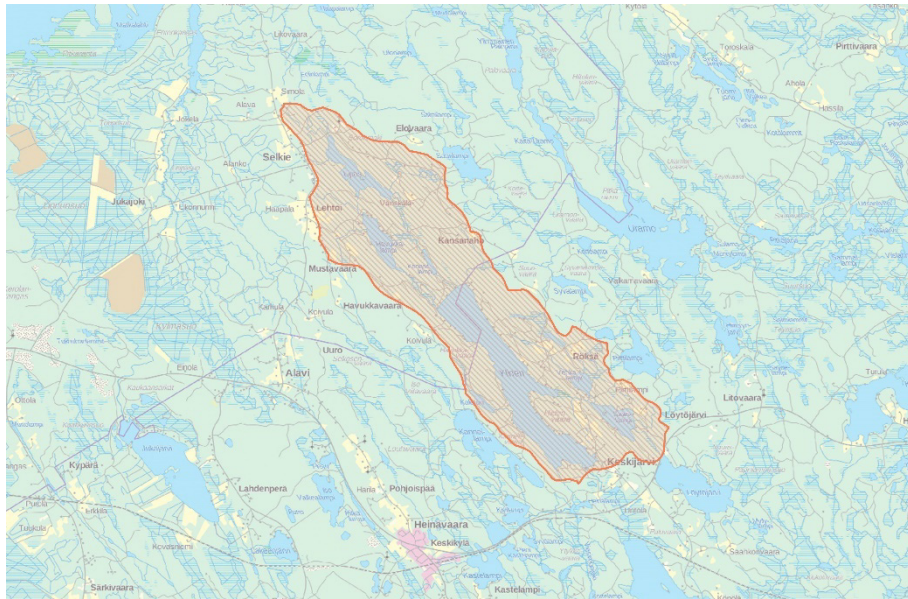


Alueet, joilla sijaitseviin vesiviljelytopaikkoihin ei voida soveltaa pitopaikan hyväksymisvaatimusta koskevia poikkeuksia merkittävän riskin vuoksi
Taustakartta © Maanmittauslaitos 2021

1. Jänisjoen päävesistöalueella osa 1.034 Ylisen valuma-alue

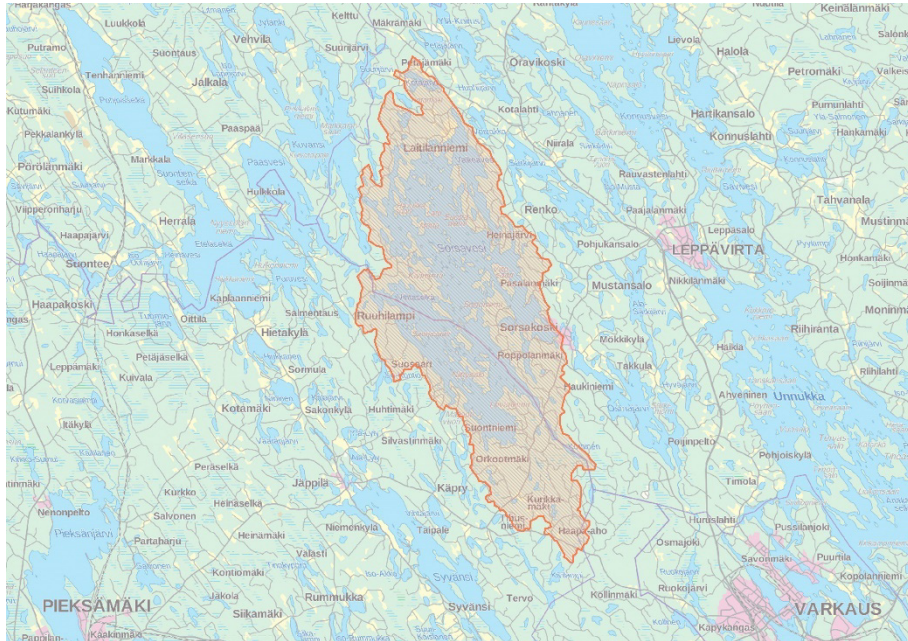


2. Vuoksen päävesistöalueella

osat 4.229 Rajajoen valuma-alue ja 4.29 Ylä-Enoveden valuma-alue



osa 4.263 Sorsaveden alue

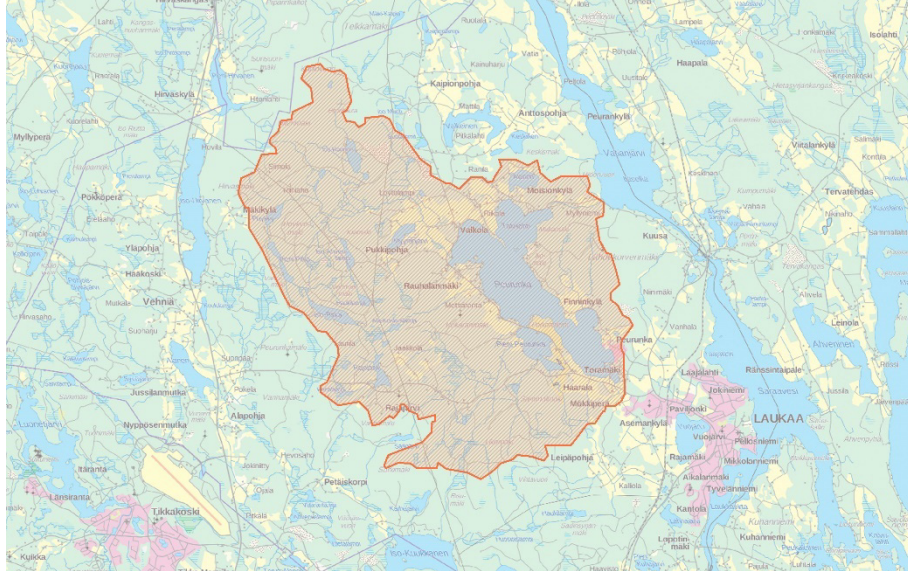


osa 4.333 Uilonpuron valuma-alue

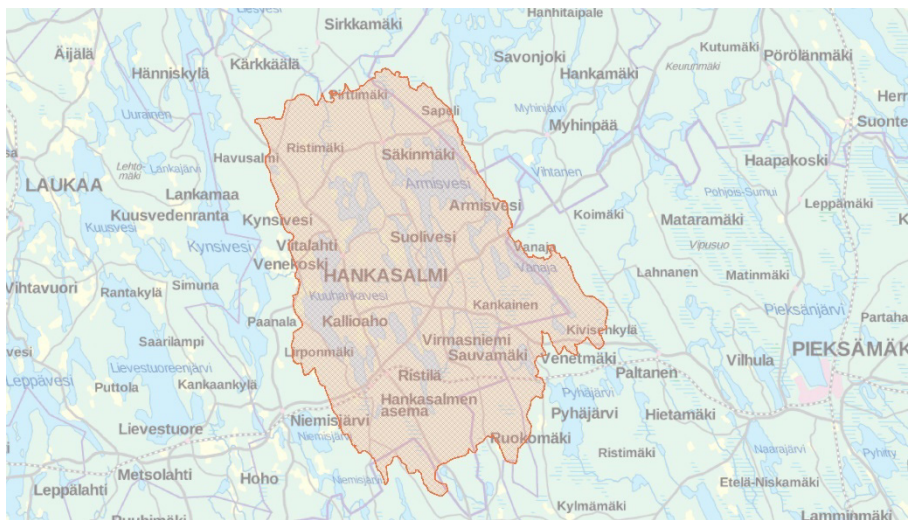


3. Kymijoen päävesistöalueella

osa 14.333 Peurungan valuma-alue

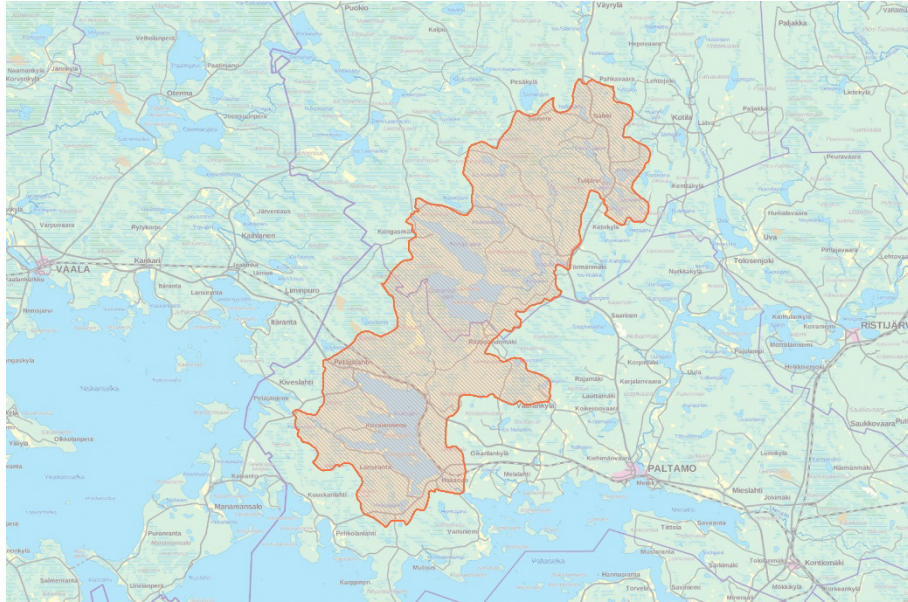


osa 14.37 Kuuhanaveden vesistöalue



4. Oulujoen päävesistöalueella

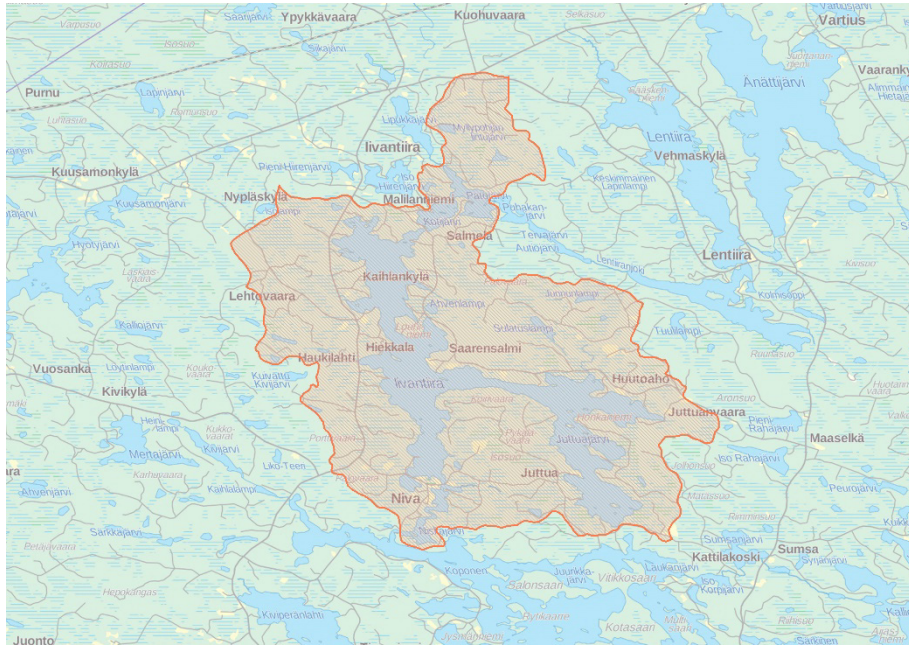
osa 59.35 Kivesjärven valuma-alue



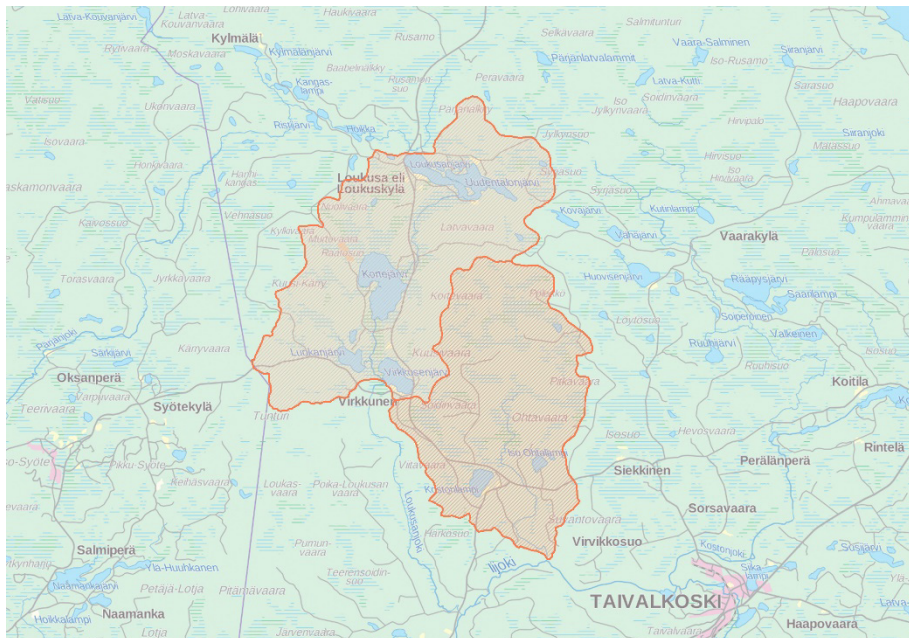
osa 59.85 Tipasjoen valuma-alue



osa 59.922 Iivantiiran-Juttuajärven alue



5. Iijoen päävesistöalueella osat 61.232. Otsaojan valuma-alue ja 61.272 Virkkusenjärven valuma-alue



6. Paatsjoen päävesistöalueella osat 71.271.2 Paatarin - Mutusjärven alue, 71.3 Vaskojen valuma-alue, 71.7 Menesjoen valuma-alue, 71.8 Lemmenjoen valuma-alue, 71.9 Kaamasjoen valuma-alue

