

Liechtensteinisches Landesgesetzblatt

Jahrgang 1989

Nr. 49

ausgegeben am 9. September 1989

Verordnung vom 17. Mai 1989 zum Schutz der Gebirgsflora

Aufgrund von Art. 21 und 53 Bst. e des Gesetzes vom 23. Mai 1996 zum Schutz von Natur und Landschaft, LGBL 1996 Nr. 117, in der geltenden Fassung, verordnet die Regierung:¹

Art. 1²

Unterschutzstellung

Die in Art. 2 näher umschriebenen Gebiete im Alpengebiet werden als Pflanzenschutzgebiet im Sinne von Art. 21 des Naturschutzgesetzes festgelegt.

Art. 2

Umfang des Pflanzenschutzgebietes und Verbote³

1) Der Umfang des Pflanzenschutzgebietes ist im Anhang dieser Verordnung dargestellt.⁴

2) Im Pflanzenschutzgebiet ist es verboten, wildwachsende Pflanzen auszureissen, auszugraben, zu pflücken, zu beschädigen oder deren Lebensräume zu zerstören.

Art. 3

*Nutzungs- und Pflegevorschriften*⁵

1) Die Beweidung der im Plan ausgeschiedenen Weideflächen mit Gross- und Kleinvieh und deren ordnungsgemässe alpwirtschaftliche Pflege und Nutzung sind gestattet. Die Gross- und Kleinviehweide ausserhalb der ausgeschiedenen Weideflächen ist verboten.

2) Die ordnungsgemässe landwirtschaftliche Nutzung der Wiesen von Malbun, Gross- und Kleinsteg und Silum ist gestattet.

3) Die ordnungsgemässe forstwirtschaftliche Nutzung ist gestattet.

4) Für die Erstellung von Bauten und Anlagen gelten die baurechtlichen Vorschriften.

Art. 4⁶*Verstösse*

Verstösse gegen Art. 2 und 3 dieser Verordnung werden, sofern nicht eine strafbare Handlung nach Art. 49 des Gesetzes vorliegt, nach Art. 50 des Gesetzes bestraft.

Art. 5

*Aufhebung bisherigen Rechts*⁷

Die Verordnung vom 8. August 1952 [Pflanzenschutzgebiet Malbun], LGBL. 1952 Nr. 12, und die Verordnung vom 7. Juli 1960 betreffend das Pflanzenschutzgebiet Alpe Sareis, LGBL. 1960 Nr. 15, werden aufgehoben.

Art. 6

*Inkrafttreten*⁸

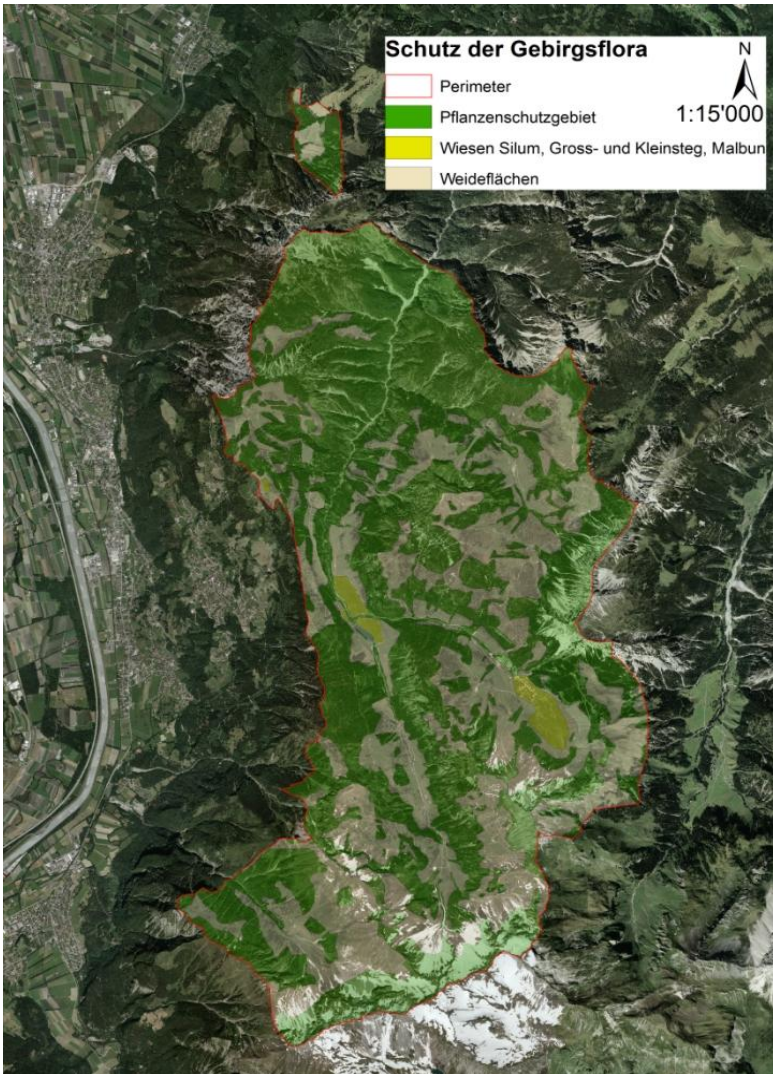
Diese Verordnung tritt am Tage der Kundmachung in Kraft.

Fürstliche Regierung:
gez. *Hans Brunhart*
Fürstlicher Regierungschef

Anhang⁹

(Art. 2)

Begrenzung des Pflanzenschutzgebietes



-
- 1 *Ingress abgeändert durch LGBL 2014 Nr. 49.*
-
- 2 *Art. 1 abgeändert durch LGBL 2014 Nr. 49.*
-
- 3 *Art. 2 Sachüberschrift eingefügt durch LGBL 2014 Nr. 49.*
-
- 4 *Art. 2 Abs. 1 abgeändert durch LGBL 2014 Nr. 49.*
-
- 5 *Art. 3 Sachüberschrift eingefügt durch LGBL 2014 Nr. 49.*
-
- 6 *Art. 4 abgeändert durch LGBL 2014 Nr. 49.*
-
- 7 *Art. 5 Sachüberschrift eingefügt durch LGBL 2014 Nr. 49.*
-
- 8 *Art. 6 Sachüberschrift eingefügt durch LGBL 2014 Nr. 49.*
-
- 9 *Anhang abgeändert durch LGBL 2014 Nr. 49.*