

На основу члана 31. став 4. Закона о вину („Службени гласник РС”, број 41/09),  
Министар пољопривреде, шумарства и водопривреде доноси

## **ПРАВИЛНИК**

### **о изгледу, садржини и начину истицања евиденционе маркице за вино са географским пореклом**

"Службени гласник РС", бр. 67 од 17. септембра 2010, 42 од 1. априла 2022.

#### **I. УВОДНЕ ОДРЕДБЕ**

##### **Члан 1.**

Овим правилником ближе се прописује изглед, садржина и начин истицања евиденционе маркице за вино са географским пореклом.

##### **Члан 2.**

Свако појединачно оригинално паковање вина са географским пореклом које је произведено у складу са законом којим се уређује вино обележава се евиденционом маркицом за вино са географским пореклом (у даљем тексту: евиденциона маркица).

##### **Члан 3.**

Обележавање појединачног оригиналног паковања вина са географским пореклом врши се лепљењем евиденционе маркице на свако појединачно оригинално паковање.

##### **Члан 4.**

Поједини изрази употребљени у овом правилнику имају следеће значење:

- 1) вино са географским пореклом јесте вино за које произвођач поседује решење о испуњености услова за коришћење ознаке и стављање вина са географским пореклом у промет из дате године бербе, издато од стране Министарства пољопривреде, шумарства и водопривреде (у даљем тексту: Министарство);
- 2) евиденциона маркица за вино са географским пореклом јесте маркица са бројем којим се евидентира свако појединачно оригинално паковање вина са географским пореклом.

#### **II. ИЗГЛЕД И САДРЖИНА ЕВИДЕНЦИОНЕ МАРКИЦЕ**

##### **Члан 5.**

Евиденциона маркица је правоугаоног облика, димензија 64 mm x 19,5 mm, чији је изглед приказан у Прилогу – Евиденциона маркица за вино са географским пореклом, који је одштампан уз овај правилник и чини његов саставни део.

##### **Члан 6.**

У зависности од категорије вина са географским пореклом на евиденционој маркици поред беле боје доминира и једна од следећих боја:

- 1) зелена – за регионално вино;
- 2) црвена – за квалитетно вино са контролисаним географским пореклом и квалитетом;
- 3) љубичаста – за врхунско вино са контролисаним и гарантованим географским пореклом и квалитетом.

#### Члан 7.

Лева половина евиденционе маркице за регионално вино је беле боје на којој се налази холограм организације која израђује евиденционе маркице, Мали грб Републике Србије и која садржи следеће податке:

- 1) реч: „БЕРБА” исписана великим штампаним словима на српском језику, ћириличким писмом, иза које следи нумерички податак који се састоји од четири цифре које представљају годину бербе грожђа од којег је произведено дато регионално вино;
- 2) ознаку квалитетне категорије за регионално вино која је изражена као „Г.И.” и исписана великим штампаним словима на српском језику, ћириличким писмом;
- 3) евиденциони број који је сачињен од 10 цифара од којих прве две цифре означавају годину бербе.

Подаци о години бербе и ознака квалитетне категорије налазе се на евиденционој маркици десно од Малог грба Републике Србије, а евиденциони број испод Малог грба Републике Србије.

Десна половина евиденционе маркице за регионално вино садржи:

- 1) део са гијош мрежицом у зеленој боји и речима: „РЕПУБЛИКА СРБИЈА” и „МПШВ”, исписане великим штампаним словима на српском језику, ћириличким писмом;
- 2) део са цртежом грозда са листом винове лозе у зеленој боји на белој подлози;
- 3) део са гијош мрежицом у зеленој боји са континуалним микро текстом „МПШВ” који је исписан великим штампаним словима на српском језику, ћириличким писмом са њене леве стране и делом у белој боји са њене десне стране.

#### Члан 8.

Лева половина евиденционе маркице за квалитетно вино са контролисаним географским пореклом и квалитетом је беле боје на којој се налази холограм организације која израђује евиденционе маркице и Мали грб Републике Србије и која садржи следеће податке:

- 1) реч: „БЕРБА” исписана великим штампаним словима на српском језику, ћириличким писмом иза које следи нумерички податак који се састоји од четири цифре које представљају податак о години бербе грожђа од којег је произведено дато квалитетно вино са контролисаним географским пореклом и квалитетом;
- 2) ознаку квалитетне категорије за квалитетно вино са контролисаним географским пореклом и квалитетом која је изражена као „К.П.К”, исписана великим штампаним словима на српском језику, ћириличким писмом;
- 3) евиденциони број који је сачињен од 10 цифара од којих прве две цифре означавају годину бербе.

Подаци о години бербе и ознака квалитетне категорије налазе се на евиденционој маркици десно од Малог грба Републике Србије, а евиденциони број испод Малог грба Републике Србије.

Десна половина евиденционе маркице за квалитетно вино са контролисаним географским пореклом и квалитетом садржи:

- 1) део са гијош мрежицом у црвеној боји и речима: „РЕПУБЛИКА СРБИЈА” и „МПШВ”, исписане великим штампаним словима на српском језику, ћириличким писмом;
- 2) део са цртежом грозда са листом винове лозе у црвеној боји на белој подлози;

3) део са гијош мрежицом у црвеној боји са континуалним микро текстом „МПШВ“ који је исписан великим штампаним словима на српском језику, ћириличким писмом са њене леве стране и делом у белој боји са њене десне стране.

#### Члан 9.

Лева половина евиденционе маркице за врхунско вино са контролисаним и гарантованим географским пореклом и квалитетом је беле боје на којој се налази холограм организације која израђује евиденционе маркице, Мали грб Републике Србије и која садржи следеће податке:

1) реч: „БЕРБА“ исписана великим штампаним словима на српском језику, ћириличким писмом иза које следи нумерички податак који се састоји од четири цифре које представљају годину бербе грождја од којег је произведено дато врхунско вино са контролисаним и гарантованим географским пореклом и квалитетом;

2) ознаку квалитетне категорије за врхунско вино са контролисаним и гарантованим географским пореклом и квалитетом изражена као „К.Г.П.К“ исписана великим штампаним словима на српском језику ћириличким писмом;

3) евиденциони број који је сачињен од 10 цифара, од којих прве две цифре означавају годину бербе.

Подаци о години бербе и ознака квалитетне категорије налазе се на евиденционој маркици десно од Малог грба Републике Србије, а евиденциони број испод Малог грба Републике Србије.

Десна половина евиденционе маркице за врхунско вино са контролисаним и гарантованим географским пореклом и квалитетом садржи:

1) део са гијош мрежицом у љубичастој боји и речима: „РЕПУБЛИКА СРБИЈА“ и „МПШВ“, исписане великим штампаним словима на српском језику, ћириличким писмом;

2) део са цртежом грозда са листом винове лозе у љубичастој боји на белој подлози;

3) део са гијош мрежицом у љубичастој боји са континуалним микро текстом „МПШВ“ који је исписан великим штампаним словима на српском језику, ћириличким писмом са њене леве стране и делом у белој боји са њене десне стране.

#### Члан 10.

Евиденциона маркица садржи више видова заштите, а обавезно холограм \*.

\*Службени гласник РС, број 42/2022

### III. НАЧИН ИСТИЦАЊА ЕВИДЕНЦИОНЕ МАРКИЦЕ

#### Члан 11.

На основу овереног захтева за издавање евиденционих маркица за вино са географским пореклом и њиховим преузимањем од организације која их израђује на основу закљученог уговора са Министарством, произвођач лепи евиденциону маркицу на свако појединачно оригинално паковање тако да је лако уочљива, а сви подаци на њој видљиви.

#### Члан 12.

Евиденциона маркица мора да буде истакнута на сваком појединачном оригиналном паковању вина са географским пореклом тако да не прекрива друге обавезне податке који се налазе на декларацији.

### IV. ЗАВРШНА ОДРЕДБА

#### Члан 13.

Овај правилник ступа на снагу осмог дана од дана објављивања у „Службеном гласнику Републике Србије“.

Број 110-00-176/2010-09

У Београду, 7. септембра 2010. године

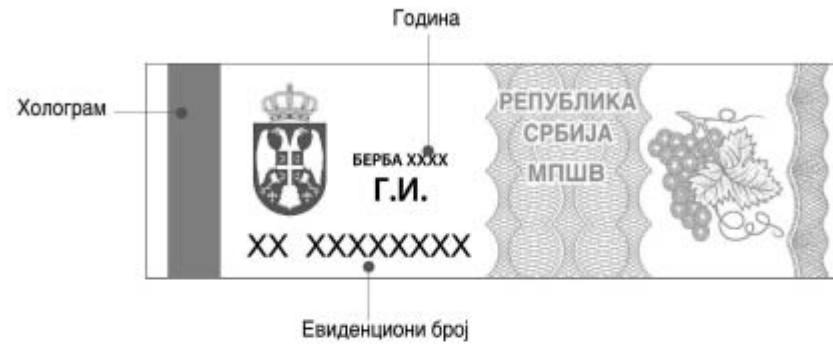
Министар,

др **Саша Драгин**, с.р.

Прилози

### ЕВИДЕНЦИОНА МАРКИЦА ЗА ВИНО СА ГЕОГРАФСКИМ ПОРЕКЛОМ

Евиденциона маркица за регионално вино:



Евиденциона маркица за квалитетно вино са контролисаним географским пореклом и квалитетом:



Евиденциона маркица за врхунско вино са контролисаним и гарантованим географским пореклом и квалитетом:

