

**DIPLOMA MINISTERIAL N.º 15/2025**

**de 18 de Junho**

**APROVA O MODELO DE PLANO DE DESENVOLVIMENTO COMUNITÁRIO**

A Lei n.º 9/2016, de 8 de julho, aprovou as normas jurídicas fundamentais sobre a organização e o funcionamento dos Sucos. Esta lei previu também que o Conselho de Suco deve aprovar um Plano de Desenvolvimento Comunitário.

Posteriormente, o Decreto-Lei n.º 4/2024, de 17 de janeiro, veio densificar o regime jurídico do Planeamento de Desenvolvimento Comunitário, definindo o conteúdo dos planos a elaborar e a tramitação a seguir para a sua elaboração e aprovação. O artigo 23.º do referido decreto-lei previu ainda a possibilidade de o Ministro da Administração Estatal aprovar, por diploma ministerial, formulários destinados a uniformizar o modelo de Plano de Desenvolvimento Comunitário.

Por meio do presente diploma ministerial, é aprovado o Modelo de Plano de Desenvolvimento Comunitário a ser utilizado por todos os Sucos, com o objetivo de garantir a uniformidade, a consistência e a clareza do conteúdo do mesmo, bem como de facilitar o trabalho a ser realizado pelos órgãos e serviços dos Sucos.

Assim,

O Governo, pelo Ministro da Administração Estatal, manda, ao abrigo do previsto no artigo 23.º do Decreto-Lei n.º 4/2024, de 17 de janeiro, publicar o seguinte diploma:

**Artigo 1.º**

**Objeto**

O presente diploma procede à aprovação do modelo de plano de desenvolvimento comunitário.

**Artigo 2.º**

**Modelo de Plano de Desenvolvimento Comunitário**

É aprovado o Modelo de Plano de Desenvolvimento Comunitário, publicado em anexo ao presente diploma e do qual faz parte integrante.

**Artigo 3.º**

**Entrada em vigor**

O presente diploma entra em vigor no dia seguinte ao da sua publicação.

O Ministro da Administração Estatal,

---

**Tomás do Rosário Cabral**

Dili, 16 de junho de 2025



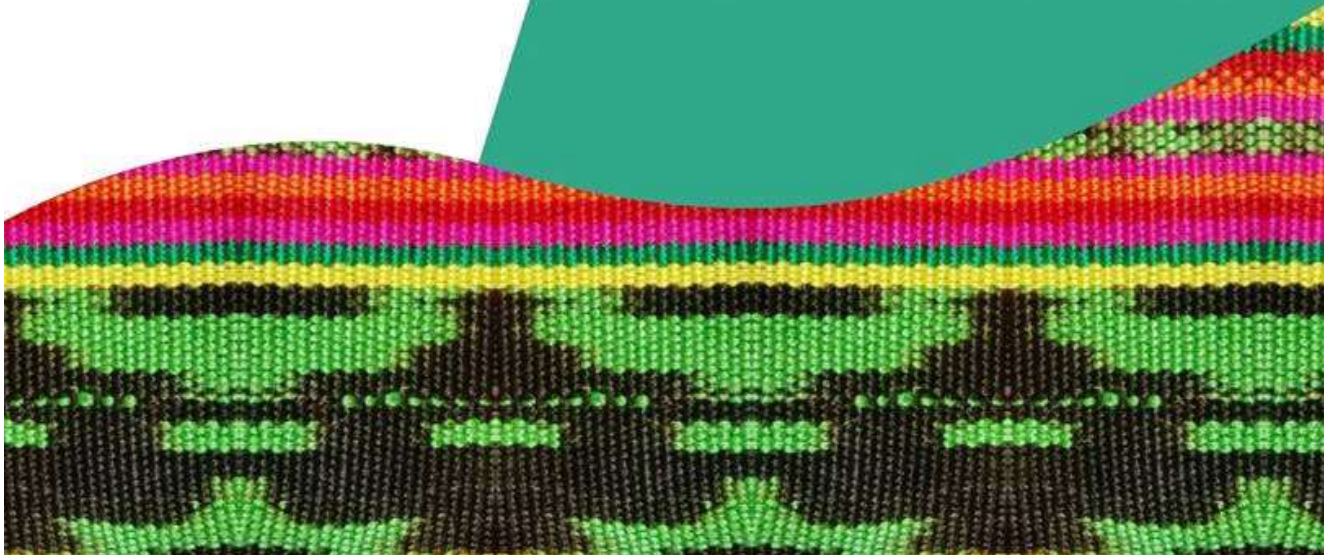
# PLANU DEZENVOLVIMENTU KOMUNITÁRIU

SUCO

POSTU ADMINISTRATIVU

MUNISÍPIU

PERÍODU IMPLEMENTASAUN 2026 - 2030



# Vizaun, Misaun, Metas Objétivu, Valór no Prinsípiu Suco nian

## **Vizaun Suco** \_\_\_\_\_

Lideransa Suco \_\_\_\_\_ hamutuk ho ninia Komunitade tomak hatuur vizaun suco nian maka hanesan:

“ \_\_\_\_\_ ”

## **Misaun Suco** \_\_\_\_\_

Atu atinji vizaun ne'ebé deskreve ona iha leten, Suco \_\_\_\_\_ defini no misaun sira mak hanesan:

1. \_\_\_\_\_
2. \_\_\_\_\_
3. \_\_\_\_\_
4. \_\_\_\_\_

## **Meta sira ba Dezenvolvimentu iha Suco** \_\_\_\_\_

Vizaun no Misaun iha leten transforma hikas ba Meta sira Dezenvolvimentu iha Suco \_\_\_\_\_ hanesan tuir mai ne'e:

1. \_\_\_\_\_
2. \_\_\_\_\_
3. \_\_\_\_\_
4. \_\_\_\_\_

## **Objetivu sira ba Dezenvolvimentu iha Suco** \_\_\_\_\_ nian

Meta sira ba dezenvolvimentu iha Suco \_\_\_\_\_ nian ne'e ami defini hikas iha objetivu dezenvolvimentu nian hanesan tuir mai ne'e:

1. \_\_\_\_\_
2. \_\_\_\_\_
3. \_\_\_\_\_
4. \_\_\_\_\_

**Valór sira ne'ebé Suco \_\_\_\_\_ adopta**

Koletivamente, comunidade no lideransa sira iha suco \_\_\_\_\_ defini ona valór prinsipál sira hanesan tuir mai ne'e:

1. \_\_\_\_\_
2. \_\_\_\_\_
3. \_\_\_\_\_
4. \_\_\_\_\_

**Prinsipiu Suco \_\_\_\_\_ nian**

Suco \_\_\_\_\_ adopta mós ninia prinsipiu sira ba desenvolvimentu nian mak hanesan tuir mai ne'e:

1. Prinsípiu \_\_\_\_\_
2. Prinsípiu \_\_\_\_\_
3. Prinsípiu \_\_\_\_\_
4. Prinsípiu \_\_\_\_\_
5. Prinsípiu \_\_\_\_\_
6. Prinsípiu \_\_\_\_\_

Nota: prinsipiu bele liu bele menus, depende ba suco sira nia kreatividade hodi deskreve.

## Lia agradesementu husi Xefi Suco

Xefi Suco sei hakerek ninia agradesementu ba parte hotu ne'ebé involve ona iha prosesu tomak elaborasaun, konsultasaun, diskusaun no aprovasaun planu dezvoltamentu komunitáriu nian.

Sujere estrutura husi lia agradesementu nian hanesan tuir mai ne'e:

### **Lia Agradesementu**

Agradese ba grasa Maromak nian hodi tulun prosesu tomak lao ho diak...

Agradese ba entidade tomak ne'ebé apoiu ona prosesu ida ne'e;

1. Ministériu Administrasaun Estatal
2. Sekretáriu Estadu Dezenvolvimentu Lokál
3. Autoridade Munisipál
4. Administradór Postu Administrativu
5. Membru Konsellu Suco
6. Ekipa Elaboradór
7. Komunidade no entidade tomak iha suco laran

Kada entidade ne'ebé ita alista, presiza deskreve oituan sira nia knár no kontribuisaun durante prosesu elaborasaun PDK nian, nune'e agradese ba sira tanba apoiu no kontribuisaun hirak ne'e)

*Lia agradesementu Xefe Suco nian labele liu pájina 2.*

## Lia Menon Administradór Postu Administrativu nian

Nu'udár autoridade lokál ne'ebé tau matan no supervizona direta prosesu elaborasaun iha kada suco, importante mos atu inklui lia menon/espresaun Administradór Postu Administrativu nian iha livru PDK nian. Lia menon Administradór Postu nian sei hakerek bazeia ba ninia esperiensa durante akompaña ekipa elaboradór, prosesu ne'ebé halao, obstákulu ne'ebé hasoru no susesu ne'ebé atinji ona hodi fó apresiasaun ba rezultadu ne'e no tau matan iha implementasaun.

*Lia menon Administradór Postu nian labele liu pájina 2*

## Apresiasaun Presidente Autoridade Munisipál

Presidente Autoridade Munisipál sei halo apresiasaun ba suco ida-idak nia rezultadu serbisu ne'ebé transforma ona iha Planu Dezenvolvimentu Komunitáriu ba tinan lima. Presidente Autoridade Munisipál nia apresiasaun mos hodi asegura apoiu husi Autoridade Munisípiu nian ba realizasaun planu no mehi sira suco nian.

*Lia menon Administradór Postu nian labele liu pájina 2*

## Índice

.....	1
<b>Vizaun, Misaun, Metas Objetivu, Valór no Prinsípiu Suco nian</b> .....	i
<b>Lia agradeseментu husi Xefi Suco</b> .....	iii
<b>Lia Menon Administradór Postu Administrativu nian</b> .....	iv
<b>Apresiasaun Presidente Autoridade Munispál</b> .....	v
<b>Parte 1: Introdusaun</b> .....	1
<b>1.1. Antecedente</b> .....	1
<b>1.2. Baze legál</b> .....	1
<b>1.3. Objetivu</b> .....	1
<b>Parte 2: Perfil Suco</b> .....	1
2.1. Kondisaun Suco .....	1
Istoria Suco nian.....	1
Demografia Suco .....	3
Situasaun Sosial.....	4
Situasaun Ekonomia.....	6
2.2. Kondisaun Administrasaun Suco.....	7
Divizaun Administrativa Suco.....	7
Estrutura Konsellu Suco .....	7
<b>Parte 3: Diagnóstiku Suco nian</b> .....	8
3.1. Diagnóstiku Jerál .....	8
3.2. Análiza ba Parseiru Suco nian .....	9
<b>Parte 4: Planu Dezenvolvimentu Suco</b> .....	10
<b>4.1. Vizaun</b> .....	10
<b>4.2. Misaun _____ nian</b> .....	10
<b>4.3. Meta sira ba Dezenvolvimentu nian</b> .....	10
<b>4.4. Objetivu sira ba Dezenvimentu nian</b> .....	10
<b>4.5. Valór suco _____ nian</b> .....	10
<b>4.6. Prinsípiu Suco _____ nian</b> .....	11

<b>4.7. Potensialidade Lokál no Politika Dezenvolvimentu Suco .....</b>	<b>12</b>
<b>4.8. Obstákulu no Estratéjia ba Dezenvolvimentu Suco .....</b>	<b>13</b>
<b>4.9. Planu Dezenvolvimentu Suco _____ tinan 2025 – 2030 .....</b>	<b>15</b>
<b>4.10. Faze Implementasaun Planu Dezenvolvimentu Komunitáriu Periodu 2026–2030.</b>	<b>22</b>
<b>Parte 5: Monitorizasaun no Avaliasaun.....</b>	<b>23</b>
<b>5.1. Monitorizasaun .....</b>	<b>23</b>
<b>5.2. Avaliasaun .....</b>	<b>26</b>
<b>Parte 6 Finál – Akta Aprovasaun.....</b>	<b>27</b>
<b>Aneksu sira.....</b>	<b>27</b>

## Parte 1: Introdusaun

### 1.1. Antecedente

Deskrisaun badak kona-bá istoria dezvoltimentu iha suco, prosesu ne'ebé lideransa komunitáriu ho comunidade sira halo ona durante ne'e hodi akomoda aspirasaun sira ba dezvoltimentu nian. Planu ka dokumentu saida mak suco sira produz rasik ona durante ne'e, liga fali mai nesidade atu suco sira bele produz ona planu dezvoltimentu suco nian.

### 1.2. Baze legál

Alista deit baze legál sira ne'ebé orienta suco ida-idak hodi elabora planu dezvoltimentu komunitáriu nian. Baze legál sira ne'e inklui no la limite ba:

- Lei número 9/2016 kona-bá lei suco nian
- Dekretu lei número 4/2024 kona-bá planeamentu dezvoltimentu komunitáriu
- Diploma Ministérial número .../2025 kona-bá modelu planeamentu

### 1.3. Objektivu

- Iha seksaun ida ne'e sei deskreve objektivu husi elaborasaun planu dezvoltimentu komunitáriu nian.
- Deskrisaun ba objektivu tenki uza linguajen operacional simples hodi fasil ba interpretasaun.
- *Ezemplu; Atu identifika potencialidade hotu comunidade nian ne'ebé sei tulun dezvoltimentu iha suco laran.*

#### 1.1. Ámbitu

- Iha seksaun ámbitu ita halo limitasaun ba kobertura husi konteúdu planu dezvoltimentu komunitáriu nian.
- *Ezemplu: planu ne'e kobre deit prioridade ba dezvoltimentu ne'ebé sei halo iha tinan 5 nia laran hahu husi tinan 2025 to'o 2030.*

## Parte 2: Perfil Suco

### 2.1. Kondisaun Suco

#### Istoria Suco nian

Suco \_\_\_\_\_ hamriik iha tinan \_\_\_\_\_ iha tempu Portugues/Indonesia/Independensia nian. Naran suco \_\_\_\_\_ mai husi liafuan \_\_\_\_\_ ne'ebé significa \_\_\_\_\_. Naran ne'e eskolla husi \_\_\_\_\_ tanba \_\_\_\_\_.

Istórikamente, Suco \_\_\_\_\_ lidera ona husi lideransa komunitáriu hamutuk nain \_\_\_\_\_. Tuir mai ne'e mak detallu ba lideransa suco \_\_\_\_\_ nian husi inísiu to'o agora, inklui knár ne'e sira halo ona:

**1. Lideransa Dahuluk**

Naran Lideransa Komunitáriu : \_\_\_\_\_

Periodu Ukun : Tinan \_\_\_\_\_ to'o \_\_\_\_\_

Obra/atinjimentu ne'ebé konsege halo no husik hela:

- \_\_\_\_\_
- \_\_\_\_\_
- \_\_\_\_\_
- \_\_\_\_\_
- \_\_\_\_\_

**2. Lideransa Daruak**

Naran Lideransa Komunitáriu : \_\_\_\_\_

Periodu Ukun : Tinan \_\_\_\_\_ to'o \_\_\_\_\_

Obra/atinjimentu ne'ebé konsege halo no husik hela:

- \_\_\_\_\_
- \_\_\_\_\_
- \_\_\_\_\_
- \_\_\_\_\_
- \_\_\_\_\_

**3. Lideransa Datoluk**

Naran Lideransa Komunitáriu : \_\_\_\_\_

Periodu Ukun : Tinan \_\_\_\_\_ to'o \_\_\_\_\_

Obra/atinjimentu ne'ebé konsege halo no husik hela:

- \_\_\_\_\_
- \_\_\_\_\_
- \_\_\_\_\_
- \_\_\_\_\_
- \_\_\_\_\_

**4. Lideransa Dahaat**

Naran Lideransa Komunitáriu : \_\_\_\_\_

Periodu Ukun : Tinan \_\_\_\_\_ to'o \_\_\_\_\_

Obra/atinjimentu ne'ebé konsege halo no husik hela:

- \_\_\_\_\_
- \_\_\_\_\_
- \_\_\_\_\_
- \_\_\_\_\_
- \_\_\_\_\_

*Bele aumenta tan bainhira lideransa komunitáriu ne'ebé ukun ona suco ne'e barak.*

### Demografia Suco

Totál populasaun iha suco \_\_\_\_\_ hamutuk \_\_\_\_ feto \_\_\_\_ mane \_\_\_\_\_. Husi númeru ida ne'e, nia distribuisaun tuir idade mak hanesan tuir mai ne'e:

Idade (tinan)	Feto	Mane	Total
0 – 5			
6 – 10			
11 – 15			
16 – 20			
21 – 25			
26 – 30			
31 – 35			
36 – 40			
41 – 45			
46 – 50			
51 – 55			
56 – 60			
61 – 65			
65 – 70			
71 – 75			
76 ba leten			

Númeru populasaun suco \_\_\_\_\_ tuir nivel edukasaun, nian bele haree iha tabela tuir mai:

Idade (tinan)	Feto	Mane	Total
Pre-Eskolar			
Ensinu Báziku Siklu			
Ensinu Sekundáriu			
Lisensiatura			
Mestradu			
Doutoramentu			

## Situasaun Sosial

Populasaun suco \_\_\_\_\_ kompostu husi lisan \_\_\_\_\_ (bele deskreve lisan hirak ne'ebé pertense ba suco ne'e). Distribuisaun populasaun iha suco \_\_\_\_\_ tuir lisan nian mak prezenta iha gráfico tuir mai ne'e: (Nota: dados ne'ebé prezenta iha gráfico ne'e bele uza persentajen deit)

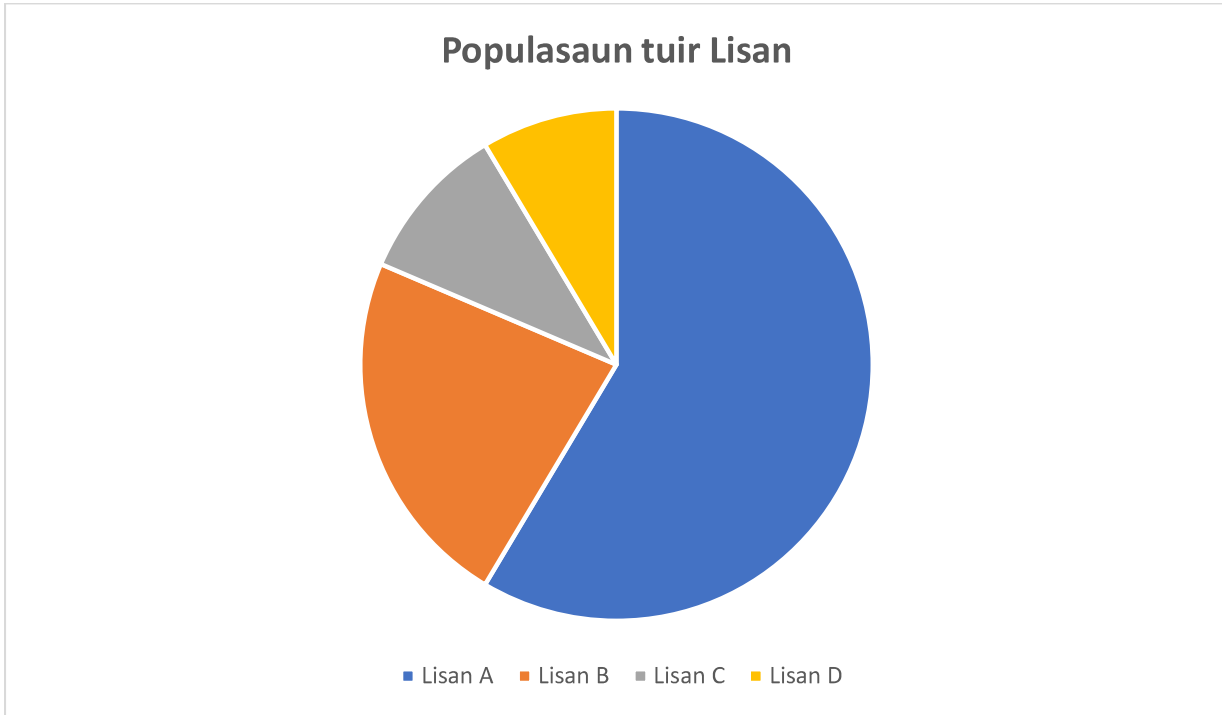


Gráfico 1: Distribuisaun Populasaun tuir Lisan

Aleinde populasaun lokál, iha suco \_\_\_\_\_ rezide mós sidadaun sira husi munisípiu seluk no estranjeiru/rai-liur mak hanesan \_\_\_\_\_, \_\_\_\_\_, \_\_\_\_\_, \_\_\_\_\_, \_\_\_\_\_.

Númeru populasaun husi nasaun sira temi iha leten bele haree iha tabela tuir mai ne'e:

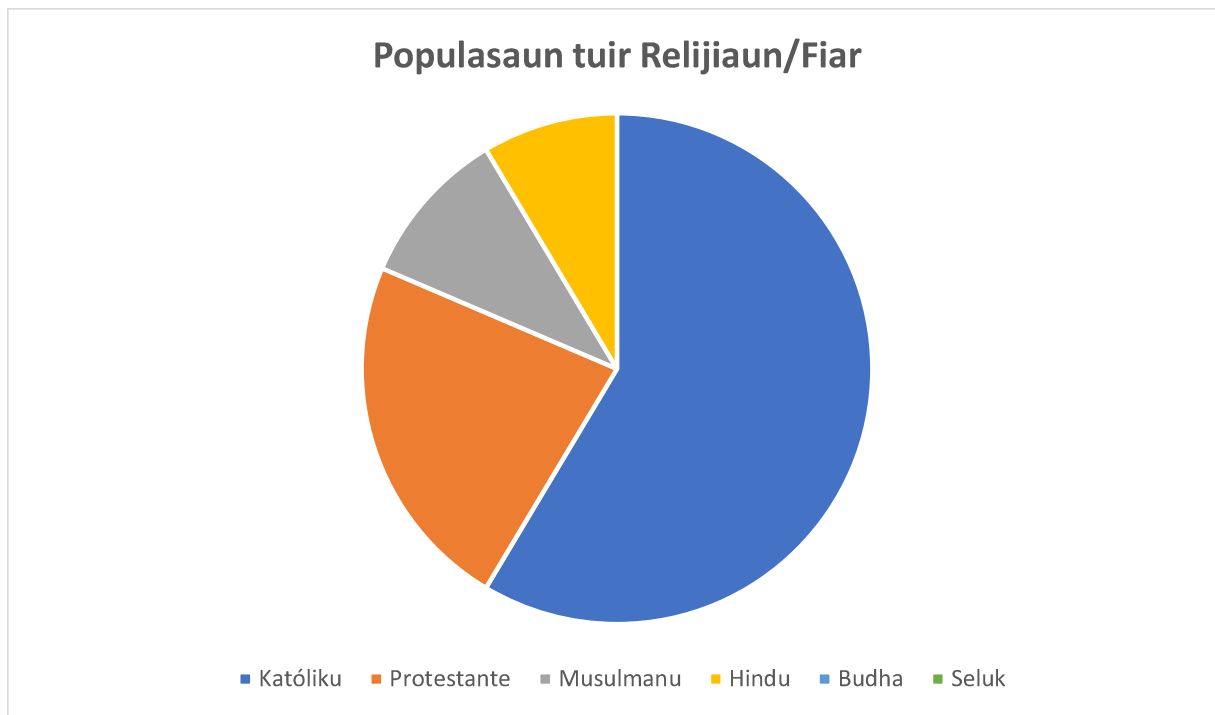
Nú	Munisípiu/Nasaun Orijen	# Feto	# Mane	Total	Observasaun
1.	<i>Naran nasaun</i>				<i>Deskreve badak sira nia prezensa; exemplu halo negosiu, serbisu, eskola etc</i>
2.					
3.					
4.					
5.					

Populasaun suco \_\_\_\_\_ bele koalía lian sira hanesan \_\_\_\_\_ (*deskreve lian ne'ebé populasaun sira koalía inklui lingua nasional no estranjeiru sira*).

Tuir mai ne'e mak detallu husi lian ne'ebé populasaun suco \_\_\_\_\_ bele koalía ho persentajen utilizadór lian refere.

Nú	Lian ne'ebé bele koalía	Persentajen Populasaun	Observasaun
1.			
2.			
3.			
4.			
5.			

Iha aspetu fiar nian, populasaun suco \_\_\_\_\_ fiar iha relijiaun \_\_\_\_\_ ho ninia detallu distribuisaun hanesan iha gráfiku tuir mai ne'e:



*Gráfiku 1: Fiar Populasaun nian*

Aleinde ne'e, populasaun suco \_\_\_\_\_ ne'ebé iha nesesidade spesífiku ka populasaun ho kondisaun defisiensia hamutuk \_\_\_\_\_ ne'ebé kompostu husi feto \_\_\_\_\_, mane \_\_\_\_\_. Iha moos grupu vulneravel sira hanesan faluk, oan kiak, idozu no individu ne'ebé laiha rendimentu mak hanesan tuir mai ne'e:

Nú	Ema ho Defisiensia no Grupu vulnerabel	# Feto	# Mane	Total	Observasaun
1.	Ema ho Defisiensia				<i>Bele halo deskrisaun nesesáriu ba grupu ida-idak</i>
2.	Faluk				

3.	Oan Kiak				
4.	Idozu				
5.	Ema ne'ebé laiha rendimentu				
6.	Seluk (bele deskrevertan)				

Detallu ba populasaun ho nesesidade spesífiku no grupu vulnerabel nian bele tau iha aneksu 1.

### Situasaun Ekonomia

Fontes rendimentu prinsipál husi populasaun iha suco \_\_\_\_\_ nian maka \_\_\_\_, \_\_\_\_, \_\_\_\_, no \_\_\_\_\_. Tabela tuir mai ne'e hatudu knár prinsipál husi comunidade nian ne'ebé konsidera nu'udar sira nia fontes ba rendimentu nian

Nú	Okupasaun/serbisu	Totál	Mane	Feto
1.	Agrikultór			
2.	Peskadór			
3.	Hakiak Animal ho fins ba negosiu			
4.	Negosiante (faan no sosa sasan ho fundus la liu \$ 5000)			
5.	Emprezáriu ( <i>Iha ona estabesimentu negosiu ho fundus liu \$5000 no iha kbiit fó empregu ba ema seluk</i> )			
6.	Funionáriu (públiku no privadu husi setór oioin)			
7.	Serbisu iha rai-liur			
8.	Estudante (sei frekuenta hela estudu husi nivel pre-eskolar to'o universitáriu)			
9.	Dezempregu ( <i>Ema ne'ebé la frekuenta eskola no la hola parte iha knár sira temi iha leten</i> )			

Aleinde fontes rendimentu/knár populasaun nian hanesan deskreve ona iha leten, ekonómikamente, Suco \_\_\_\_\_ iha moos potencialidade lokál/natural ne'ebé bele konsidera nu'udár fontes ekonomia suco nian mak hanesan deskreve iha tabela tuir mai ne'e:

Nú	Potensialidade Lokál	Volume/Kuantidade	Kondisaun Existente
1.			
2.			
3.			
4.			
5.			

Husi sorin seluk, Suco \_\_\_\_\_ mós iha ona estabelesimentu negósiu ne'ebé konsidera nu'udár fontes ba dezvoltamentu ekonomia, kriausaun empregu no kresimentu ba rendimentu família nian, hanesan alista iha tabela tuir mai ne'e:

Nú	Estabelesimentu Negósiu/Industria	Kuantidade
1.		
2.		
3.		
4.		
5.		

## 2.2. Kondisaun Administrasaun Suco

### Divizaun Administrativa Suco

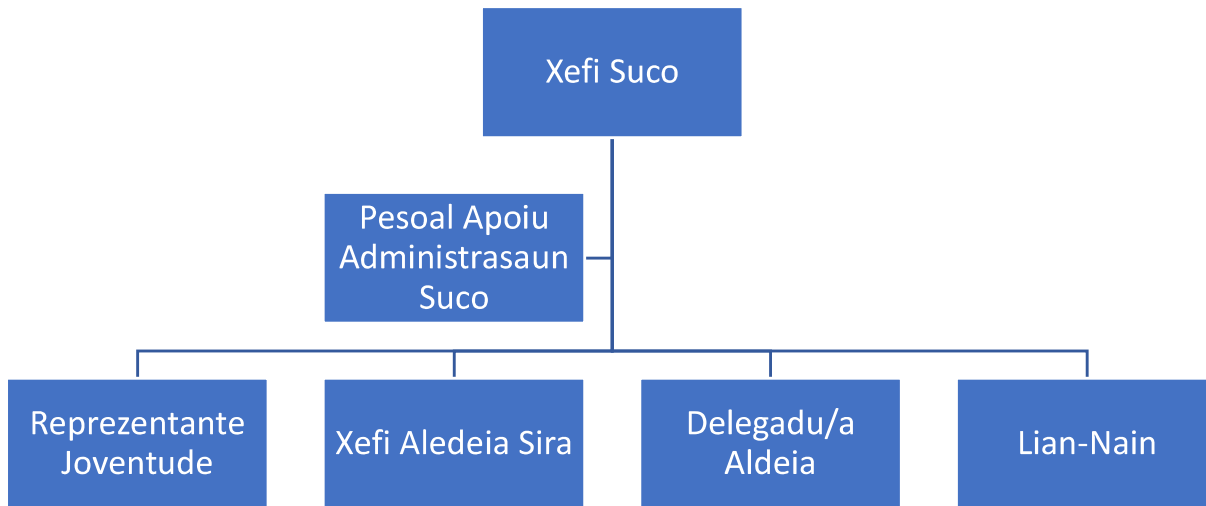
Suco \_\_\_\_\_ kompostu husi aldeia **xx** no okupa área **xx** km<sup>2</sup>. Vizualizasaun jeografia husi Suco \_\_\_\_\_ nian bele haree iha mapa tuir mai ne'e.

### Mapa Suco

*Hatama mapa suco nian iha seksaun ida ne'e. Bele asesu iha google map ou mapa husi diresaun nasional kadastru ne'ebé atualizadu.*

### Estrutura Konsellu Suco

Estrutura Suco \_\_\_\_\_ ba periodu 202\_ – 203\_ nian mak tuir mai ne'e



*Nota: bele halo ajustamentu ou uza estrutura suco ne'ebé existe hela.*

## Parte 3: Diagnóstiku Suco nian

### 3.1. Diagnóstiku Jerál

Ba nesesidade elaborasaun no projesaun iha planu dezvoltamentu komunitáriu iha suco\_\_\_\_\_ ba periodu tinan 2026-2030 nian, simplesmente utiliza formula análise SWOT (Strenghts, Weaknesses, Opportunity and Thread) ka Forsa, Frakeza, Oportunidade no Ameasa sira. Rezultadu diagnóstiku nian apresenta iha diagrama tuir mai ne'e:

<b>Setór</b>	<b>Strengths/ Forsa sira</b>	<b>Weaknesses/ Frakeza sira</b>	<b>Oportunities/ Oportunidade sira</b>	<b>Threats/ Ameasa</b>
<b>Ekonomia</b>	<ul style="list-style-type: none"> <li>• ...</li> <li>• ...</li> <li>• ...</li> <li>• ...</li> </ul>	<ul style="list-style-type: none"> <li>• ...</li> <li>• ...</li> <li>• ...</li> <li>• ...</li> </ul>	<ul style="list-style-type: none"> <li>• ...</li> <li>• ...</li> <li>• ...</li> <li>• ...</li> </ul>	<ul style="list-style-type: none"> <li>• ...</li> <li>• ...</li> <li>• ...</li> <li>• ...</li> </ul>
<b>Infraestrutura</b>	<ul style="list-style-type: none"> <li>• ...</li> <li>• ...</li> <li>• ...</li> <li>• ...</li> </ul>	<ul style="list-style-type: none"> <li>• ...</li> <li>• ...</li> <li>• ...</li> <li>• ...</li> </ul>	<ul style="list-style-type: none"> <li>• ...</li> <li>• ...</li> <li>• ...</li> <li>• ...</li> </ul>	<ul style="list-style-type: none"> <li>• ...</li> <li>• ...</li> <li>• ...</li> <li>• ...</li> </ul>
<b>Agrikultura</b>	<ul style="list-style-type: none"> <li>• ...</li> <li>• ...</li> <li>• ...</li> </ul>	<ul style="list-style-type: none"> <li>• ...</li> <li>• ...</li> <li>• ...</li> </ul>	<ul style="list-style-type: none"> <li>• ...</li> <li>• ...</li> <li>• ...</li> </ul>	<ul style="list-style-type: none"> <li>• ...</li> <li>• ...</li> <li>• ...</li> </ul>

Edukasaun	• ...	• ...	• ...	• ...
<b>Saúde</b>	• ...	• ...	• ...	• ...
<b>Turizmu</b>	• ...	• ...	• ...	• ...
<b>Ambiente</b>	• ...	• ...	• ...	• ...
<b>Kultura</b>	• ...	• ...	• ...	• ...

### 3.2. Análiza ba Parseiru Suco nian

Aleinde diagnóstiku jerál hanesan hatuur ona iha leten, Suco \_\_\_\_\_ mós identifika ona parseiru sira ne'ebé bele apoiu implementasaun planu dezvoltimentu suco nian. Tabela tuir mai ne'e mak lista parseiru sira ne'ebé apoiu ona atividade iha suco no parseiru foun ne'ebé iha possibilidade bele apoiu planu dezvoltimentu iha tempu tuir mai.

Nú	Parseiru	Parseiru Existente/Foun	Area Kooperasaun
1.			
2.			
3.			
4.			
5.			

Suco \_\_\_\_\_ sei kontinua identifika no nakloke ba kooperasaun ho parseiru foun balun ne'ebé seidak identifika iha lista ne'e, maibe iha objetivu/atividade ne'ebé relevante ho planu suco nian.

## Parte 4: Planu Dezenvolvimentu Suco

### 4.1 Vizaun

Suco \_\_\_\_\_ nia vizaun ba dezenvolvimentu to'o 2030 nian maka

---

---

### 4.2 Misaun \_\_\_\_\_ nian

Atu atinji vizaun boot suco nian ne'e, suco \_\_\_\_\_ defini ona ninia misaun sira hanesan tuir mai ne'e:

1. \_\_\_\_\_
2. \_\_\_\_\_
3. \_\_\_\_\_
4. \_\_\_\_\_

### 4.3 Meta sira ba Dezenvolvimentu nian

Atu atinji vizaun boot ne'ebé defini ona no halao ho diak misaun sira ne'ebé deskreve iha leten, suco \_\_\_\_\_ koloka meta sira ba dezenvolvimentu nian hanesan tuir mai ne'e:

1. \_\_\_\_\_
2. \_\_\_\_\_
3. \_\_\_\_\_
4. \_\_\_\_\_

### 4.4 Objetivu sira ba Dezenvolvimentu nian

Meta sira ba dezenvolvimentu nian ne'ebé hatuur ona iha planu dezenvolvimentu ida ne'e, sei sukat liu husi objetivu sira hanesan tuir mai ne'e:

1. \_\_\_\_\_
2. \_\_\_\_\_
3. \_\_\_\_\_
4. \_\_\_\_\_

### 4.5. Valór suco \_\_\_\_\_ nian

Suco \_\_\_\_\_ adopta ona valór hirak tuir mai ne'e nu'udár valór komún ne'ebé komunidadade no entidade hotu prezisa konsidera no halao tuir.

5. \_\_\_\_\_
6. \_\_\_\_\_
7. \_\_\_\_\_
8. \_\_\_\_\_

#### 4.6. Prinsípiu Suco \_\_\_\_\_ nian

Suco \_\_\_\_\_ halao ninia serbisu ba dezenvolvimentu nian tuir deit prinsípiu sira hanesan tuir mai ne'e; *(bele halo tuir prinsípiu balun ne'ebé deskreve ona iha Dekretu Lei)*

1. Prinsípiu \_\_\_\_\_
2. Prinsípiu \_\_\_\_\_
3. Prinsípiu \_\_\_\_\_
4. Prinsípiu \_\_\_\_\_
5. Prinsípiu \_\_\_\_\_
6. Prinsípiu \_\_\_\_\_

## 4.7. Potensialidade Lokál no Politika Dezenvolvimentu Suco

Bazeia ba rezultadu diagnóstiku iha parte 3 nian, suco \_\_\_\_\_ hakarak koloka potensialidade ne'ebé iha no politika dezenvolvimentu suco nian ba tinan 5 nian laran mak hanesan tuir mai ne'e:

Setór Dezenvolvimentu	Potensialidade Suco nian	Polítika atu dezenvolve ba oin
<b>Ekonomia</b>	Ezemplu: Suco lokaliza iha fatin estrátejiku ba negosiu • ... • ... • ...	Ez: Estabele merkadu modernu ida iha suco laran hodi akomoda potensialidade suco laran no gaña oportunidade ba parseria nian • ... • ... • ...
<b>Infraestrutura</b>	• ... • ... • ... • ...	• ... • ... • ... • ...
<b>Agrikultura</b>	• ... • ... • ... • ...	• ... • ... • ... • ...
<b>Edukasaun</b>	• ... • ... • ...	• ... • ... • ...
<b>Saúde</b>	• ... • ... • ... • ...	• ... • ... • ... • ...

<b>Turizmu</b>	<ul style="list-style-type: none"> <li>• ...</li> <li>• ...</li> <li>• ...</li> <li>• ...</li> </ul>	<ul style="list-style-type: none"> <li>• ...</li> <li>• ...</li> <li>• ...</li> <li>• ...</li> </ul>
<b>Ambiente</b>	<ul style="list-style-type: none"> <li>• ...</li> <li>• ...</li> <li>• ...</li> <li>• ...</li> </ul>	<ul style="list-style-type: none"> <li>• ...</li> <li>• ...</li> <li>• ...</li> <li>• ...</li> </ul>
<b>Kultura</b>	<ul style="list-style-type: none"> <li>• ...</li> <li>• ...</li> <li>• ...</li> <li>• ...</li> </ul>	<ul style="list-style-type: none"> <li>• ...</li> <li>• ...</li> <li>• ...</li> <li>• ...</li> </ul>

#### 4.8. Obstákulu no Estratéjia ba Dezenvolvimentu Suco

Tuir mai ne'e, anália ba obstákulu ne'ebé comunidade iha suco \_\_\_\_ hasoru no estratéjia ne'ebé identifika ona hodi ultrapasa

Setór Dezenvolvimentu	Obstákulu ne'ebé Komunitade sira hasoru	Estratéjia hodi hasoru
<b>Ekonomia</b>	<p><i>Ezemplu: Presu produktu rai-laran aas liu no labele kompete ho produktu importadu sira</i></p> <ul style="list-style-type: none"> <li>• ...</li> <li>• ...</li> <li>• ...</li> </ul>	<p><i>Ez: intensifika produsaun rai laran hodi sae kuantidade produsaun no reduz presu iha merkadu hodi balansu ho produktu importadu</i></p> <ul style="list-style-type: none"> <li>• ...</li> <li>• ...</li> <li>• ...</li> </ul>

Infraestrutura	<ul style="list-style-type: none"><li>• ...</li><li>• ...</li><li>• ...</li><li>• ...</li></ul>	<ul style="list-style-type: none"><li>• ...</li><li>• ...</li><li>• ...</li><li>• ...</li></ul>
Agricultura	<ul style="list-style-type: none"><li>• ...</li><li>• ...</li><li>• ...</li><li>• ...</li></ul>	<ul style="list-style-type: none"><li>• ...</li><li>• ...</li><li>• ...</li><li>• ...</li></ul>
Educação	<ul style="list-style-type: none"><li>• ...</li><li>• ...</li><li>• ...</li><li>• ...</li></ul>	<ul style="list-style-type: none"><li>• ...</li><li>• ...</li><li>• ...</li><li>• ...</li></ul>
Saúde	<ul style="list-style-type: none"><li>• ...</li><li>• ...</li><li>• ...</li><li>• ...</li></ul>	<ul style="list-style-type: none"><li>• ...</li><li>• ...</li><li>• ...</li><li>• ...</li></ul>
Turismo	<ul style="list-style-type: none"><li>• ...</li><li>• ...</li><li>• ...</li><li>• ...</li></ul>	<ul style="list-style-type: none"><li>• ...</li><li>• ...</li><li>• ...</li><li>• ...</li></ul>
Ambiente	<ul style="list-style-type: none"><li>• ...</li><li>• ...</li><li>• ...</li><li>• ...</li></ul>	<ul style="list-style-type: none"><li>• ...</li><li>• ...</li><li>• ...</li><li>• ...</li></ul>
Cultura	<ul style="list-style-type: none"><li>• ...</li><li>• ...</li><li>• ...</li><li>• ...</li></ul>	<ul style="list-style-type: none"><li>• ...</li><li>• ...</li><li>• ...</li><li>• ...</li></ul>







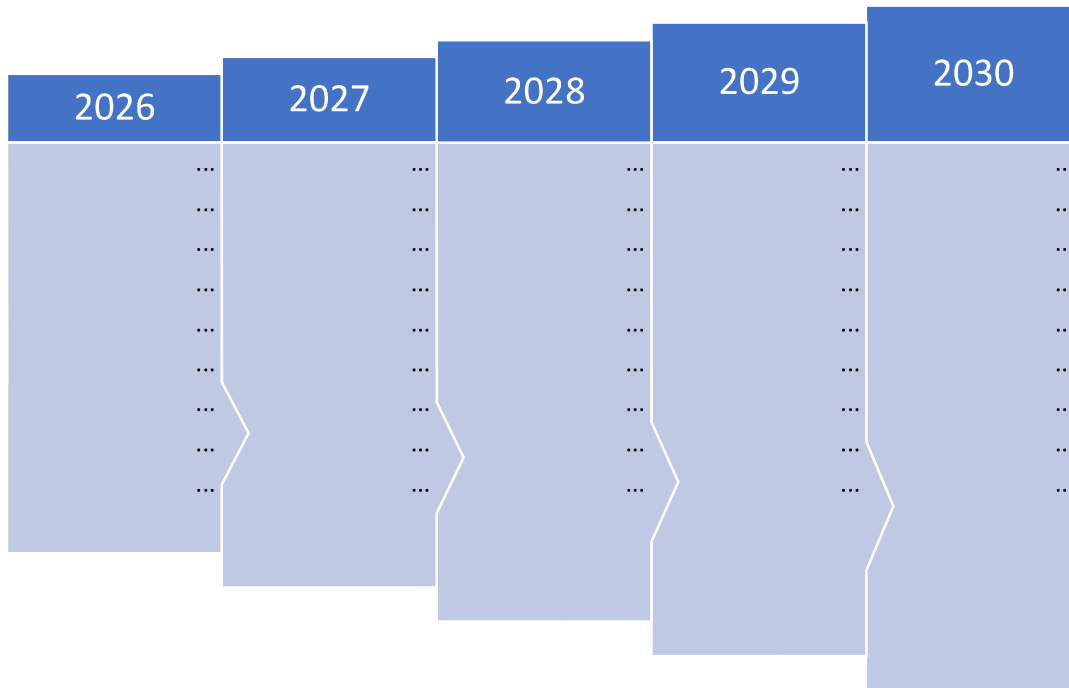








4.10 Faze Implementasaun Planu Dezenvolvimentu Komunitáriu Periodu 2026–2030



## Parte 5: Monitorizasaun no Avaliasaun

### 5.1. Monitorizasaun

Monitorizasaun ba implementasaun atividade sira ne'ebé planeia ona iha ne'e sei halo dala rua iha kada tinan. Ida ne'e hodi asegura katak bainhira planu balun la inklui iha implementasaun semestra ka fulan 6 dahuluk nian, sei bele halo ajustamentu hodi inklui iha semestre ikus nian.

Atu bele halo monitorizasaun ida kontinua ba progresu dezvoltimentu planu dezvoltimentu komunitáriu nian, tuir mai sei agrupa planu ne'ebé koloka ona iha seksaun 4.7 tuir tinan no setór dezvoltimentu. Tuir mai, sei uza kódigu koor sira hanesan tuir mai ne'e hodi sukat ninia progresu implementasaun:

	= Planu ne'e implementa ona tuir tempu
	= Planu ne'e sei demora iha implementasaun ka muda ona ba tinan oin
	= Planu ne'e la konsege implementa

#### Tinan Implementasaun: 2026

Atividade Desenvolvementu	Setór Desenvolvementu	Progresu Implementasaun	Observasaun
Lista prioridade sira ba dezvoltimentu husi setór hotu ba tinan ne'e nian	Indika atividade ne'e mai husi setór saida?	Tau kódigu koor tuir ninia progresu hanesan esplika iha leten	Halo esplikaun badak ba progresu husi ativade ne'e nian.
1. ...			
2. ...			
3. ...			

4. ...			
5. ...			
6. ...			

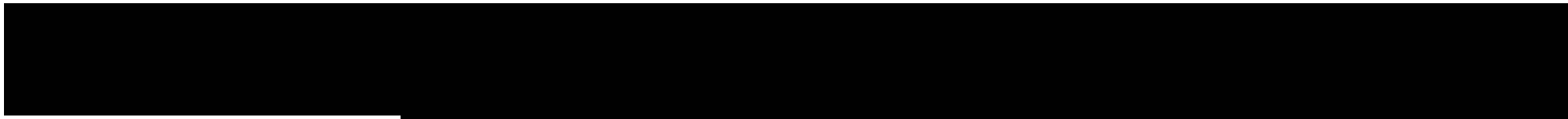
**Tinan Implementasaun: 2027**

Atividade Desenvolvementu	Setór Dezenvolvimentu	Progresu Implementasaun	Observasaun
Lista prioridade sira ba dezenvolvimentu husi setór hotu ba tinan ne'e nian [Redacted]	Indika atividade ne'e mai husi setór saida? [Redacted]	Tau kódigu koor tuir ninia progresu hanesan esplika iha leten	Halo esplikasaun badak ba progresu husi ativade ne'e nian. [Redacted]
1. ...			
2. ...			
3. ...			
4. ...			
5. ...			
6. ...			

**Tinan Implementasaun: 2028**

Atividade Desenvolvementu	Setór Dezenvolvimentu	Progresu Implementasaun	Observasaun
<i>Lista prioridade sira ba dezenvolvimentu husi setór hotu ba tinan ne'e nian</i> [Redacted]	<i>Indika atividade ne'e mai husi setór saida?</i>	<i>Tau kódigu koor tuir ninia progresu hanesan esplika iha leten</i>	<i>Halo esplikasaun badak ba progresu husi ativade ne'e nian.</i>

1. ...			
2. ...			
3. ...			
4. ...			
5. ...			
6. ...			



**Tinan Implementasaun: 2029**

Atividade Desenvolvementu	Setór Dezenvolvimentu	Progresu Implementasaun	Observasaun
Lista prioridade sira ba dezenvolvimentu husi setór hotu ba tinan ne'e nian	Indika atividade ne'e mai husi setór saida?	Tau kódigu koor tuir ninia progresu hanesan esplika iha leten	Halo esplikasaun badak ba progresu husi ativade ne'e nian.
1. ...			
2. ...			
3. ...			
4. ...			

5. ...			
6. ...			

**Tinan Implementasaun: 2030**

Atividade Desenvolvementu	Setór Dezenvolvimentu	Progresu Implementasaun	Observasaun
Lista prioridade sira ba dezenvolvimentu husi setór hotu ba tinan ne'e nian	Indika atividade ne'e mai husi setór saida?	Tau kódigu koor tuir ninia progresu hanesan esplika iha leten	Halo esplikasaun badak ba progresu husi ativade ne'e nian.
1. ...			
2. ...			
3. ...			
4. ...			
5. ...			
6. ...			

**5.2. Avaliasaun**

Avaliasaun sei halo iha tinan 5 ikus hodi sukat susesu sira husi implementasaun kada tinan no projeta fali ba planu foun iha tinan lima oin mai. Baze ba avaliasaun nian mak rezultadu monitorizasaun kada tinan ne'ebé suco sira dokumenta ona. Maibe, forma no instrumntu própriu ba avaliasaun nian sei halo husi divizaun monitorizasaun no avaliasaun nian iha nivel munispál liu husi koordinasaun no administrasaun postu administrativu ida-idak.

## Parte 6 Final – Akta Aprovasaun

### Akta Aprovasaun

Iha loron \_\_\_\_ data \_\_\_\_ fulan \_\_\_\_ tinan 202\_\_, realiza ona enkontru Konsellu Suco ne'ebé hola fatin iha Sede Suco \_\_\_\_ . Ho partisipasaun másimu husi membru hotu Konsellu Suco nian, unanimamente aprova ona Dokumentu Planu Dezenvolvimentu Suco ba períodu tinan lima nian (2026-2030). Planu Dezenvolvimentu Komunitáriu ne'ebé aprova ona mak sei sai planu mestre hodi gia no orienta iniciativa hotu ba dezenvolvimentu iha Suco \_\_\_\_ .

Membru Konsellu Suco ne'ebé aprova planu ne'e:

Nú	Naran	Pozisaun	Asinatura
1.			1.
2.			2.
3.			3.
4.			4.
5.			5.
6.			6.
7.			7.
8.			8.
9.			9.
10.			10.

## Aneksu sira

Aneksu 1: Númeru Populasaun ho Nesesidade Espesífiku ka Ema ho Defisiensia

Nú	Naran Kompletu	Data Moris	Seksu F/M	Nivel edukasaun	Detallu husi defisiensia/vulnerabilidade
1.					
2.					
3.					
4.					

