

ПОСТАНОВЛЕНИЕ
КАБИНЕТА МИНИСТРОВ РЕСПУБЛИКИ УЗБЕКИСТАН
ОБ ОРГАНИЗАЦИИ РЕСПУБЛИКАНСКОГО НАУЧНО-
ПРОИЗВОДСТВЕННОГО ЦЕНТРА ДЕКОРАТИВНОГО
САДОВОДСТВА И ЛЕСНОГО ХОЗЯЙСТВА ПРИ ГЛАВНОМ
УПРАВЛЕНИИ ЛЕСНОГО ХОЗЯЙСТВА МИНИСТЕРСТВА
СЕЛЬСКОГО И ВОДНОГО ХОЗЯЙСТВА

(Собрание законодательства Республики Узбекистан, 2005 г., № 8-9, ст. 68; 2009 г., № 25, ст. 287)

В целях разработки и реализации единой стратегии развития декоративного садоводства в различных условиях регионов республики, внедрения новых технологий возделывания с учетом почвенно-климатических условий, а также координации деятельности хозяйствующих субъектов, специализирующихся на производстве декоративных растений, Кабинет Министров постановляет:

1. Принять предложение Министерства сельского и водного хозяйства Республики Узбекистан, Совета Министров Республики Каракалпакстан, хокимиятов областей и города Ташкента об образовании на базе Узбекского научно-исследовательского института лесного хозяйства Республиканского научно-производственного центра декоративного садоводства и лесного хозяйства при Главном управлении лесного хозяйства Министерства сельского и водного хозяйства Республики Узбекистан.

2. Определить основными задачами Республиканского научно-производственного центра декоративного садоводства и лесного хозяйства:

разработку и реализацию единой стратегии развития декоративного садоводства республики на основе изучения потребности внутреннего и внешнего рынков;

разработку и внедрение научных основ и перспективных технологий выращивания посадочного материала декоративных растений;

разработку и организацию внедрения единой системы сертификации и стандартизации посадочного материала декоративных растений;

разработку рекомендаций по районированию декоративных растений с учетом почвенно-климатических условий регионов;

оказание научно-методической и производственной помощи различным хозяйствующим субъектам в возделывании декоративных растений.

3. Передать в ведение:

Республиканского научно-производственного центра декоративного садоводства и лесного хозяйства специализированные предприятия по садоводству и цветоводству при хокимиятах Навоийской и Хорезмской областей, а также Нукусское специализированное лесохозяйственное предприятие и производственные участки лесных хозяйств в областях республики согласно [приложению № 1](#);

Министерства сельского и водного хозяйства детский сад реорганизуемого Узбекского научно-исследовательского института лесного хозяйства.

4. Утвердить:

организационную структуру Республиканского научно-производственного центра декоративного садоводства и лесного хозяйства при Главном управлении лесного хозяйства Минсельводхоза согласно [приложению № 2](#);

структуру исполнительного аппарата Республиканского научно-производственного центра декоративного садоводства и лесного хозяйства с общей предельной численностью 64 единицы, в том числе управленческого персонала — 7 единиц согласно [приложению № 3](#).

5. Министерству сельского и водного хозяйства Республики Узбекистан в месячный срок:

в установленном порядке разработать и утвердить устав Республиканского научно-производственного центра декоративного садоводства и лесного хозяйства, а также обеспечить его государственную регистрацию;

совместно с хокимиятами Навоийской и Хорезмской областей обеспечить передачу специализированных лесохозяйственных предприятий по садоводству и цветоводству в состав Республиканского научно-производственного центра декоративного садоводства и лесного хозяйства.

См. предыдущую редакцию.

6. Деятельность Республиканского научно-производственного центра декоративного садоводства и лесного хозяйства и организаций, входящих в его состав, финансируется за счет доходов от хозяйственной деятельности, средств бюджета, выделяемых на лесохозяйственные мероприятия, и иных источников, не запрещенных законодательством.

(пункт 6 в редакции постановления Кабинета Министров Республики Узбекистан от 17 июня 2009 года № 167 — СЗ РУ, 2009 г., № 25, ст. 287)

7. Министерству сельского и водного хозяйства Республики Узбекистан, Совету Министров Республики Каракалпакстан, хокимиятам областей и города Ташкента в двухмесячный срок разработать и утвердить конкретные мероприятия по развитию декоративного садоводства до 2010 года.

8. Министерству юстиции совместно с Министерством сельского и водного хозяйства Республики Узбекистан в месячный срок внести в Кабинет Министров предложения по изменениям и дополнениям в законодательство, вытекающим из настоящего постановления.

9. Контроль за выполнением настоящего постановления возложить на Первого заместителя Премьер-министра Республики Узбекистан Р.С. Азимова.

Премьер-министр Республики Узбекистан Ш. МИРЗИЯЕВ

г. Ташкент,
2 марта 2005 г.,

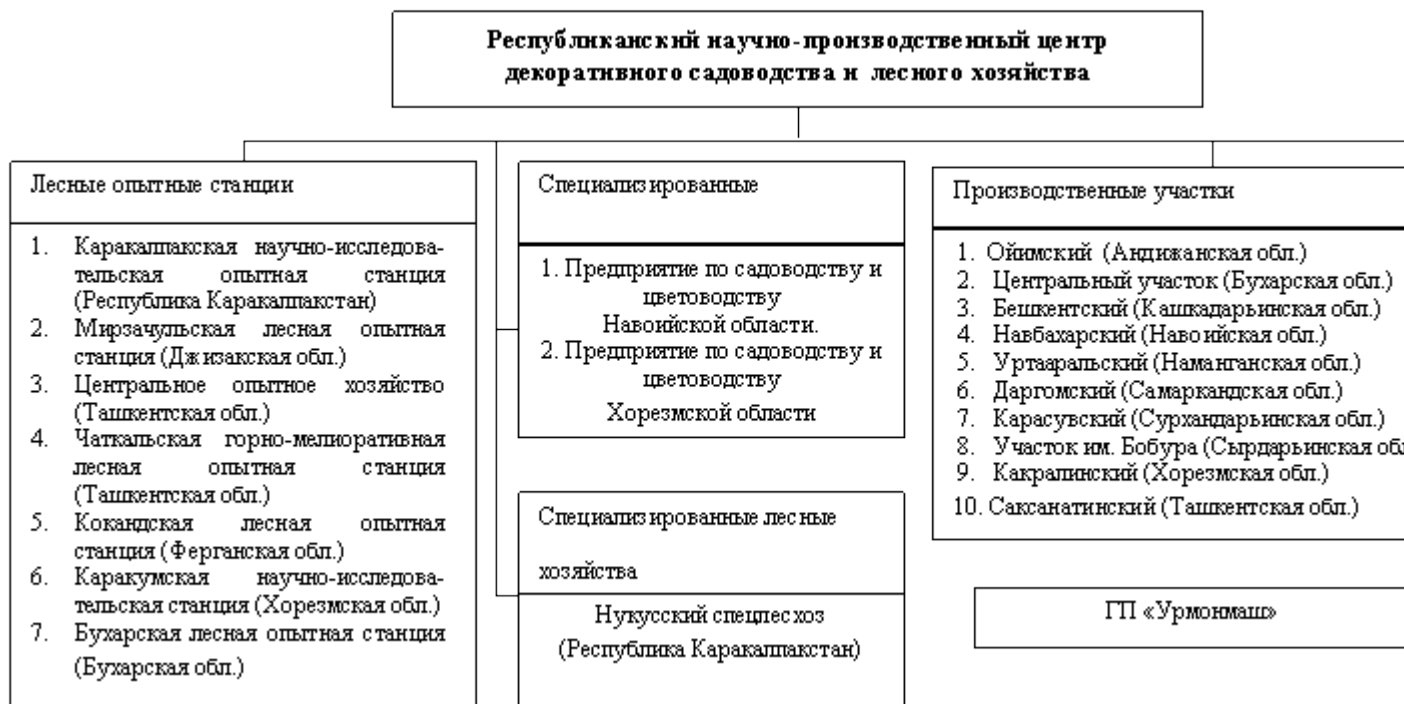
№ 76
ПРИЛОЖЕНИЕ № 1
к постановлению Кабинета Министров
от 2 марта 2005 года № 76

**Перечень лесохозяйственных предприятий и производственных
участков, передаваемых в состав Республиканского научно-
производственного центра декоративного садоводства и лесного
хозяйства**

Наименование регионов	Наимен
1. Республика Каракалпакстан	Нукусское специализированное лесохозяйственн
2. Андижанская область	Ташохурский лесхоз
3. Бухарская область	Гиждуванское лесное хозяйство
4. Кашкадарьинская область	Каршинское лесное хозяйство
5. Навоийская область	Навбахорский лесхоз
6. Наманганская область	Наманганский лесхоз
7. Самаркандская область	Самаркандский лесхоз
8. Сурхандарьинская область	Термезский лесхоз
9. Сырдарьинская область	Сырдарьинский лесхоз
10. Ташкентская область	Ташкентский лесхоз
11. Хорезмская область	Хорезмский лесхоз

ПРИЛОЖЕНИЕ № 2
к постановлению Кабинета Министров
от 2 марта 2005 года № 76

**Организационная структура Республиканского научно-
производственного центра декоративного садоводства и лесного
хозяйства при Главном управлении лесного хозяйства Минсельводхоза**



ПРИЛОЖЕНИЕ № 3
к постановлению Кабинета Министров
от 2 марта 2005 года № 76

Структура исполнительного аппарата Узбекского научно-производственного центра декоративного садоводства и лесного хозяйства



Общая предельная численность персонала — 64 единицы, в т. ч. управленческий персонал — 7 единиц.