

# MINISTARSTVO ZAŠTITE OKOLIŠA I ENERGETIKE

2709

Na temelju članka 208. stavka 5. Zakona o zaštiti prirode (»Narodne novine«, broj 80/2013) ministar zaštite okoliša i energetike donio je

## PRAVILNIK O SLUŽBENOJ ODORI ČUVARA PRIRODE

### Članak 1.

Ovim Pravilnikom propisuju se dijelovi i izgled službene odore, način zaduženja, zamjene i povrata službene odore, vrijeme i način nošenja službene odore te pripadajući znakovi, nazivi i natpisi na službenoj odori za čuvare prirode i glavne čuvare prirode (dalje u tekstu: čuvari prirode) i ostale djelatnike javnih ustanova koje upravljaju zaštićenim područjima Republike Hrvatske, a koji su dužni nositi službenu odoru sukladno unutarnjem aktu ili odluci ravnatelja javne ustanove (dalje u tekstu: ostali djelatnici).

### Članak 2.

Izrazi koji se u ovom Pravilniku koriste u muškom rodu upotrebljeni su neutralno i odnose se na muške i ženske osobe.

### Članak 3.

- (1) Čuvari prirode i ostali djelatnici imaju pravo na službenu odoru i dužni su je nositi tijekom obavljanja službe.
- (2) Po osobnom izboru čuvari prirode i ostali djelatnici mogu dolaziti na posao i odlaziti s posla u civilnoj odjeći.
- (3) Čuvari prirode i ostali djelatnici dužni su nositi urednu službenu odoru, vodeći računa o ugledu pripadajuće javne ustanove, za što odgovaraju ravnatelju ili drugoj ovlaštenoj osobi.

### Članak 4.

- (1) Na službenoj odori obvezno se nosi znak zaštićenih područja i naziv pripadajuće javne ustanove.
- (2) Na službenoj odori obvezno se nosi znak pripadajuće javne ustanove.
- (3) Na službenoj odori čuvara prirode znak zaštićenih područja integriran je u znak čuvara prirode.
- (4) Izgled znakova, naziva i natpisa, kao i odnosi među znakovima, nazivima i natpisima na službenoj odori, propisuju se Vrstama oznaka i uputama za označavanje službenih odora koje čine Prilog 2., sastavni dio ovoga Pravilnika.
- (5) Znak iz stavka 1. ili stavka 3. ovoga članka našiva se na lijevoj, a znak iz stavka 2. ovoga članka na desnoj strani službene odore.
- (6) Iznimno od stavka 5. ovoga članka, ako nije tehnički provedivo našiti znak na način kako je propisano stavkom 5. ovoga članka, znak se postavlja na drugi izvedivi način.
- (7) Ostali djelatnici na službenoj odori mogu nositi natpise koji pobliže označavaju poslove koje obavljaju, a u skladu s Vrstama oznaka i uputama za označavanje službenih odora iz stavka 4. ovoga članka.

### Članak 5.

Službene odore predstavljaju komplete koji se zadužuju, upotrebljavaju i razdužuju sukladno odredbama ovog Pravilnika.

### Članak 6.

Podaci o izgledu i opisu dijelova službene odore, osim cipela, postavljaju znakova na svaki pojedini dio službene odore na koji se znakovlje postavlja kako je opisano u članku 4. ovoga Pravilnika, veličinama i mjerama, sirovinskom sastavu, boji, kvaliteti materijala, šavova i šivanja, zaštitnim funkcijama, označavanju (deklariranju) i pakiranju, kao i drugi podaci od značaja za kvalitetu službene odore, popis pojedinih dijelova službene odore s količinama koje se zadužuju i rokovima uporabe, sastavni su dio Propisnika službenih odora čuvara prirode i ostalih djelatnika javnih ustanova koje upravljaju zaštićenim područjima Republike Hrvatske koji čine Prilog 1., sastavni dio ovoga Pravilnika.

#### Članak 7.

(1) Dijelovi službene odore su:

- košulja,
- majica t-shirt,
- polo majica,
- hlače – ljetne,
- hlače – bermude,
- hlače – zimske,
- terenska vodonepropusna jakna,
- softshell vjetrovka,
- vjetronepropusna flis podjakna,
- šešir,
- šilt-kapa,
- zimska kapa,
- remen,
- cipele terenske visoke (tamne boje) i
- cipele niske.

(2) Osim šešira, šilt-kape, zimske kape, cipela terenskih visokih (tamne boje), cipela niskih i remena, ostali dijelovi službene odore iz stavka 1. ovoga članka imaju svoju mušku i žensku inačicu.

#### Članak 8.

(1) Čuvari prirode i ostali djelatnici samostalno odlučuju o kombinaciji odjeće i obuće koju će nositi tijekom obavljanja djelatnosti na određeni dan, a ovisno o vremenskim prilikama, vodeći računa o ugledu pripadajuće javne ustanove.

(2) Na jednom od odjevnih dijelova službene odore uvijek mora biti vidljiv znak zaštićenih područja i znak javne ustanove.

(3) Čuvari prirode i ostali djelatnici pri obavljanju službe na otvorenom prostoru dužni su nositi kapu ili šešir koji je dio službene odore po osobnom izboru, osim ako im ravnatelj ili druga ovlaštena osoba dopuste da ga ne nose.

(4) Službena odora ne smije se koristiti u kombinaciji s vidljivim dijelovima civilne odjeće i obuće.

#### Članak 9.

(1) Službena odora treba pristajati i odgovarati osnovnim antropometrijskim obilježjima osobe.

(2) Ukoliko službena odora ne pristaje antropometrijskim obilježjima osobe, dopušteno je obaviti manje prepravke kojima se vidljivo ne mijenja oblik odore.

(3) Iznimno od stavka 2. ovoga članka, šivanje po mjeri dijelova službene odore naručit će se ako se manjim prepravkama ne može postići pristajanje službene odore.

#### Članak 10.

(1) Čuvari prirode i ostali djelatnici mogu uz odoru nositi zaštitne kacige prilikom vožnje vozilima ili obavljanja drugih radnji za koje je propisano obvezno nošenje zaštitnih kaciga.

(2) Po uputi ravnatelja ili druge ovlaštene osobe, čuvari prirode i ostali djelatnici mogu uz službenu odoru nositi označavajuće i reflektirajuće prsluke ili druge predmete kada je to prikladno ili potrebno u svrhu njihove zaštite, ovisno o mjestu i uvjetima rada i boravka.

#### Članak 11.

(1) Čuvarima prirode i ostalim djelatnicima prilikom primitka u radni odnos ili rasporeda na radno mjesto za koje je sukladno unutarnjim aktima ili odluci ravnatelja javne ustanove propisano nošenje službene odore, javna ustanova izdaje novu službenu odoru najkasnije tri mjeseca od dana primitka odnosno rasporeda na takvo radno mjesto.

(2) O izdanom kompletu službene odore, odnosno dijelovima službene odore, vodi se evidencija u javnoj ustanovi.

#### Članak 12.

(1) Pojedini dijelovi službene odore mogu se zamijeniti i prije isteka rokova propisanih Propisnicima iz članka 6. ovoga Pravilnika ukoliko su dotrajali, oštećeni ili uništeni tijekom obavljanja službene djelatnosti i dužnosti.

(2) U slučaju iz stavka 1. ovoga članka, ravnatelj javne ustanove, na pisani prijedlog čuvara prirode ili ostalog djelatnika, donosi odluku o zamjeni dijela službene odore.

(3) Ukoliko do uništenja pojedinih dijelova službene odore nije došlo tijekom obavljanja službene djelatnosti i dužnosti, izdat će se nova službena odora, odnosno zamijeniti uništeni dio službene odore, ali na trošak čuvara prirode ili ostalog djelatnika.

#### Članak 13.

Dijelovi službene odore moraju se uredno čuvati i održavati na način naveden na njihovoj ušivenoj etiketi.

#### Članak 14.

(1) Čuvar prirode ili ostali djelatnik obavezan je vratiti službenu odoru za koju je zadužen i za koju nije protekao rok uporabe ukoliko mu prestane ugovor o radu ili bude premješten na drugo radno mjesto za koje nije propisano nošenje službene odore.

(2) Redovna zamjena službene odore, odnosno pojedinih njezinih dijelova, obavlja se nakon proteka roka uporabe.

(3) Prilikom redovne zamjene službene odore ne vraća se službena odora kojoj je istekao rok uporabe.

#### Članak 15.

Ravnatelj ili druga ovlaštena osoba obavezan je organizirati nadzor nad namjenskom uporabom, smještanjem, čuvanjem i evidentiranjem dijelova službene odore.

#### Članak 16.

Financijska sredstva za nabavu službene odore osigurava javna ustanova.

### PRIJELAZNE I ZAVRŠNE ODREDBE

#### Članak 17.

Stupanjem na snagu ovoga Pravilnika sve službene odore i oznake na službenim odorama upotrebljavaju se do dana isteka propisanog roka za njihovu uporabu, odnosno do njihove zamjene sukladno odredbama ovoga Pravilnika.

#### Članak 18.

U smislu ovoga Pravilnika Logotip s natpisom »PARKOVI HRVATSKE« nije sastavni dio znaka zaštićenih područja na službenoj odori.

#### Članak 19.

Stupanjem na snagu ovoga Pravilnika smatra se da je dano odobrenje ministarstva nadležnog za poslove zaštite prirode za korištenje znaka zaštićenih područja u smislu iz članka 18. ovoga Pravilnika, na službenoj odori, javnim ustanovama za upravljanje ostalim zaštićenim područjima i/ili drugim zaštićenim dijelovima prirode osnovanim od predstavničkih tijela jedinice područne (regionalne) samouprave odlukom ili jedinice lokalne samouprave.

#### Članak 20.

Odredbe ovoga Pravilnika koje se odnose na ostale djelatnike na odgovarajući način primjenjuju se i na volontere.

#### Članak 21.

Javne ustanove koje upravljaju zaštićenim područjima Republike Hrvatske, dužne su uskladiti odredbe svojih unutarnjih akata koje se odnose na izgled službene odore te znakove, nazive i natpise na službenoj odori u roku od 60 dana od dana stupanja na snagu ovoga Pravilnika.

#### Članak 22.

Danom stupanja na snagu ovoga Pravilnika prestaje važiti Pravilnik o izgledu odore glavnog nadzornika i nadzornika (»Narodne novine«, broj 11/2007).

#### Članak 23.

Ovaj Pravilnik stupa na snagu osmoga dana od dana objave u »Narodnim novinama«.

Klasa: 612-07/17-01/122

Urbroj: 517-07-2-17-5

Zagreb, 27. listopada 2017.

Ministar

**dr. sc. Tomislav Čorić**, v. r.

### PRILOG 1.

PROPISNICI SLUŽBENIH ODORA ČUVARA PRIRODE I OSTALIH DJELATNIKA JAVNIH USTANOVA KOJE UPRAVLJAJU ZAŠTIĆENIM PODRUČJIMA REPUBLIKE HRVATSKE

#### UVOD

Službene odore za muškarce i žene su vizualno identične.

Bazne boje su antracit siva za donje odjevne predmete i svijetlo siva za gornje, samo je T-shirt majica za čuvare prirode bijele boje.

Kontinentalna i mediteranska zaštićena područja trebaju odražavati karakteristične boje (zelenu i plavu) koje se pojavljuju kao detalji na samim odorama čineći time razliku među navedenim područjima.

Upute uz tehničke skice i u propisnicima ne služe za potrebe tehničke pripreme proizvodnje, već su ilustracijske, u svrhu vizualnog predočavanja proporcija odjevnih predmeta i njihovih detalja, a dimenzije se odnose na bazne veličine prosječnog stasa – srednjeg uzrasta (muško vel. 50, žensko vel. 38)

Propisnici se sastoje od 19 pojedinačnih opisa – Propisnika svakog odjevnog predmeta koji je dio sastavni dio službene odore.

Svaki propisnik sastoji se od: skice, tehničke skice s opisom, opisom vrste i boje osnovne tkanine i pribora, te načina označavanja.

Sastavni dio Propisnika je i popis dijelova službene odore s količinama i naznakom roka uporabe, kao i uzorci boja za službene odore.

#### POPIS DIJELOVA ODORE S KOLIČINAMA I NAZNAKOM ROKA UPORABE

R. br.	Vrsta odore	Količina	Mjeseci
1.	Košulja (muška i ženska)	4 kom.	12

2.	Majica T-shirt (muška i ženska)	3 kom.	12
3.	Polo majica (muška i ženska)	3 kom.	12
4.	Hlače – ljetne (muške i ženske)	2 kom.	24
5.	Hlače – bermude (muške i ženske)	2 kom.	24
6.	Hlače – zimske (muške i ženske)	2 kom.	24
7.	Terenska vodonepropusna jakna (muška i ženska)	1 kom.	24
8.	Softshell vjetrovka (muške i ženske)	1 kom.	24
9.	Vjetronepropusna flis podjakna (muške i ženske)	1 kom.	24
10.	Šešir	2 kom.	24
11.	Šilt-kapa	2 kom.	24
12.	Zimska kapa	2 kom.	12
13.	Remen	2 kom.	24
14.	Cipele terenske visoke (tamne boje)	2 kom.	24
15.	Cipele niske	2 kom.	24

Detaljne upute o oznakama i označavanju nalaze se u Prilogu 2. Vrste oznaka i upute za označavanje službenih odora.

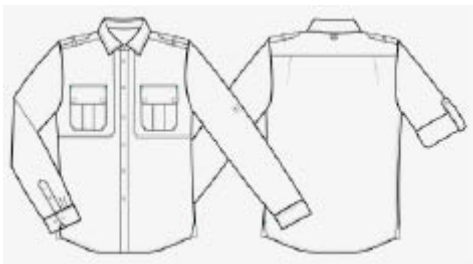
## UZORCI BOJA ZA SLUŽBENE ODORE

	<b>BOJE ZA SLUŽBENE ODORE :</b> 1. Svjetlo siva: Pantone 16-3802 txc: - košulja - šilt kapa - kombinacija na vjetronepropusnoj flis jakni
	2. Antracit siva: Pantone 18-3905 txc: - ljetne hlače - bermude - šešir - zimska kapa - kombinacija na šilt kapi
	3. Antracit siva: Pantone 19-3905 txc: - zimske hlače - terenska vodonepropusna jakna - Softshell vjetrovka - Vjetronepropusna flis jakna (veći dio)
	4. Ledeno svjetlo siva: Pantone 14-4002 txc: - polo majica
	<b>BOJE ZA DETALJE</b> 1. zelena Pantone 348: - dijelovi polo majice - paspuli na šilt kapi - paspuli na jaknama - djeljivi zatvarači na jaknama - kočac za ravnice na košulji
	2. plava Pantone 300: - dijelovi polo majice - paspuli na šilt kapi - paspuli na jaknama - djeljivi zatvarači na jaknama - kočac za ravnice na košulji

## Propisnik br. 1 KOŠULJA ZA MUŠKARCE

### 1. SKICA

#### 1.1. TEHNIČKA SKICA



## 1.2. OPIS KOŠULJE ZA MUŠKARCE (prednji i stražnji dio)

Košulja je cijela svjetlo sive boje, štepna koncem u boji materijala.

Forma košulje je klasična, ali je blago strukirana na bočnim šavovima. Ima dovoljnu komociju, koja je postignuta dodavanjem 2 male leđne falde, koje idu iz vodoravnog šava leđne satle.

Kroj košulje funkcionalno zadovoljava nesmetano kretanje i rad u njima.

Kragna je klasična, prošivena na 0,2 i 0,7 cm. Rameno pojačanje je postignuto duplom satlom, koja ide sa prednjice do leđa. Na ramenima su epote, dimenzije 3,5 × 13,5 cm koje su duple i provlače se kroz petljice, koje su na prednjici ušivene u ramene šavove i kopčaju se s 1 gumbom. Proštepene su na obje strane na 0,2 i 0,7 cm. Na sredini kragne na stražnjem dijelu ušivena je mala petljica od materijala koja se kopča s 1 gumbićem.

Prednjica košulje ima našiven dupli plastron, na koji su našiveni džepovi s klapnom. Plastron je prišiven duplim štepom na 0,2 i 0,7 cm, kao i džepovi i klapne.

Džepovi imaju na sredini male falde dubine 0,5 cm, koje su okrenute prema van i prošivene, razmak između faldi je cca 4 cm. Klapne su duplo prošivene i imaju 2 gumbića na uglovima. Na kutovima klapni su zelene ili plave riglice (ovisno o pripadnosti mediteranskom ili kontinentalnom području). Visina klapne je cca 6 cm, a ukupno sa džepom je cca 17 cm, širina džepa je cca 14 cm.

Košulja se kopča jednoredno sa 7 gumbića, a na gornjoj strani je lajsna obostrano prošivena na 0,5 cm.

Rukavi imaju manžetu širine cca 5 cm, koja se kopča s 1 gumbom, te ima još 1 dodatni gumb za regulaciju širine manžete. Na duljini rukava su 2 male faldice koje su ušivene u manžetu.

Manžeta ima kosi završetak. Na gornjem vanjskom dijelu rukava je našiven gumb za regulaciju dužine rukava, na visini cca 20 cm od sredine kugle rukava. Sa unutarnje strane rukava je našivena traka za regulaciju dužine rukava s rupicom.

Manžeta je na dnu prošivena na 0,5 cm, a na vrhu dvostruko 0,2 i 0,7 cm.

Košulja ima blago zaobljenu duljinu, prošivenu duplo na 1cm. Na dnu bočnog šava je ubačen krojni dio visine cca 8 cm i širine cca 6 cm. Bočni šavovi su prošiveni na 0,2 i 0,7 cm.

Na lijevom rukavu čuvara prirode našiven je prišivak ZNAK ČUVAR PRIRODE dok je ostalim djelatnicima našiven prišivak ZNAK ZAŠTIĆENOG PODRUČJA. Prišivci se šivaju cca 7 cm ispod sredine kugle rukava. Na desnom rukavu našiven je prišivak ZNAK (LOGO) pojedine ustanove cca 8 cm ispod sredine kugle rukava, što je otprilike na istoj visini na kojoj je našivena štikana traka s nazivima Prišivaka iz Priloga 2. (30 – 32 str.) iznad desne klapne džepa.

## 2. MATERIJAL

### 2.1. OSNOVNI MATERIJAL

- sastav materijala: 65% poliestersko vlakno 35% pamuk
- tkanina je u platno vezu ili top ribs vezu
- težina: 170 g/m<sup>2</sup> +/- 5%
- boja: svjetlo siva, približno boji texstil Pantone 16- 3802 TPX

### 2.2. UGRADBENI PRIBOR

- gumbi u boji osnovnog materijala, sastava 100% poliesterska masa, otporni na pranje s deterdžentom, otporni na glačanje pri 150°C i otporni na kemijsko čišćenje
- gumbi veličine 20 (promjer 13 mm) s 4 rupice: kopčanje na prednjici, manžete, klapne, epolete
- gumbi veličine 18 (promjer 11 mm) s 4 rupice: lajsna iznad manžete, na sredini kragne
- konci za šivanje i obamitanje te ukrasne štepove moraju biti u boji tkanine, postojane boje i odgovarajuće čvrstoće, te tijekom održavanja ne smiju prouzročiti nabiranje šavova i štepova

### 3. ETIKETIRANJE

Košulja za muškarce etiketira se kako slijedi:

1. trajna ušivna etiketa s veličinskim brojem ušiva se u vratni izrez u spoj podkragne i leđnog
2. trajna ušivna etiketa sa sljedećim podacima ušiva se u lijevi bočni šav, cca 15 cm od duljine:
  - naziv isporučitelja
  - sirovinski sastav
  - godina proizvodnje
  - simboli načina održavanja i njega proizvoda

### 4. SKICE SVIH VARIJANTI KOŠULJA ZA MUŠKARCE

#### 4.1. KONTINENTALNA ZAŠTIĆENA PODRUČJA

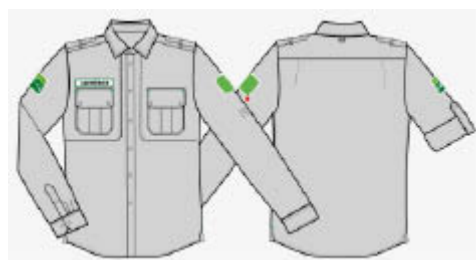
ČUVARI PRIRODE NACIONALNIH PARKOVA I PARKOVA PRIRODE



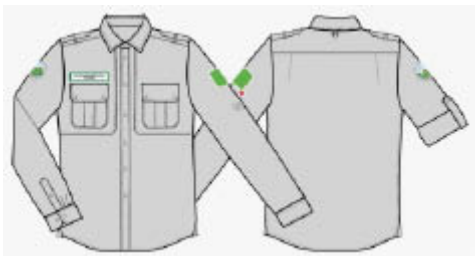
ČUVARI PRIRODE LOKALNIH I ŽUPANIJSKIH ZAŠTIĆENIH PODRUČJA



OSTALI DJELATNICI NACIONALNIH PARKOVA I PARKOVA PRIRODE



OSTALI DJELATNICI LOKALNIH I ŽUPANIJSKIH ZAŠTIĆENIH PODRUČJA



#### 4.2. MEDITERANSKA ZAŠTIĆENA PODRUČJA

ČUVARI PRIRODE NACIONALNIH PARKOVA I PARKOVA PRIRODE



ČUVARI PRIRODE LOKALNIH I ŽUPANIJSKIH ZAŠTIĆENIH PODRUČJA



OSTALI DJELATNICI NACIONALNIH PARKOVA I PARKOVA PRIRODE



OSTALI DJELATNICI LOKALNIH I ŽUPANIJSKIH ZAŠTIĆENIH PODRUČJA



### **Propisnik br. 2 HLAČE ZA MUŠKARCE**

1. SKICA



## 1.1. TEHNIČKA SKICA



### 1.2. OPIS (prednji i stražnji dio)

Hlače su ravnog, užeg kroja, koji funkcionalno zadovoljava nesmetano kretanje i rad u njima.

Rasporak hlača zatvara se metalnim zatvaračem, na donjem dijelu začvršćen je riglicama. Pojasnica je široka 4,5 cm i štepana je s obje strane na 0,2 cm. Na pojasnici je 7 držača pojasa, a na bokovima su našivene trake od osnovne tkanine za regulaciju širine opsega pojasa, s rupicama i 2 našivena gumbića na pojasnici. Na prednjici su kosi džepovi, koji imaju »lomljenu« kosinu pri dnu, dijagonalne dužine cca 16 cm. Na desnoj strani je našiven mali džepić, koji je začvršćen pri šavu s malom zakovicom. Džepovi su začvršćeni riglicama.

Na bočnim stranama, u visini bedara, su našiveni džepovi s klapama.

Džepovi imaju falde na leđnoj strani, radi volumena, a na prednjoj je faldica širine 0,5 cm koja je prošivena. Džep na stražnjoj strani ima »harmonika faldu«, a na prednjici nema. Kutovi su začvršćeni s riglicama. Džepovi su postavljeni ravno na dnu, a prema vrhu se na leđnom dijelu penju. Klapna slijedi smjer džepa. Prednja visina džepa je cca 16 cm, a stražnja je cca 23 cm, širina džepa bez nabora je cca 20 cm.

Klapna je široka cca 6,5 cm i s unutarnje strane su našivene čičak trake za zatvaranje. Na prednjicama nogavica su oko koljena blago zaobljeni šavovi, na sredini je mala falda koja radi prostor za koljeno. Taj dio je dupli. Hlače su i na stražnjem dijelu duple, od pojasnice do ispod sjedala, s unutarnje strane. Leđni dio ima satlu u koju su ušivene klapne, širine cca 15 cm i visine cca 5 cm, koje imaju čičak trake za zatvaranje. Džepna vrećica je s unutarnje strane, a izvana je vidljiv dupli štep kojim je prišivena za osnovu.

Svi džepovi i klapne su dvostruko štepami na 0,2 i 0,7 cm.

Duljina nogavica je duplo presavinuta i štepama na 1,5 cm. Unutrašnji šav nogavica je štepan na 0,5 cm.

## 2. MATERIJAL

### 2.1. OSNOVNI MATERIJAL

- sastav materijala: 65% pamuk, 35% poliestersko vlakno
- tkanina je u keper vezu
- težina: 245 g/m<sup>2</sup> +/- 5%
- boja antracit siva, približno boji text. Pantone 18-3905 tpx

### 2.2. UGRADBENI PRIBOR

- gumbi su u boji osnovnog materijala, sastava 100% poliesterska masa, otporni na pranje s deterdžentom, otporni na glačanje pri 150°C i otporni na kemijsko čišćenje
- gumbi su veličine 24 (promjer 15 mm) s 4 rupice
- čičak trake su u boji tkanine ili crne
- zakovica je metalna, nehrđajuća i otporna na pranje i kemijsko čišćenje

– konci za šivanje i obamitanje te za ukrasne štepove moraju biti u boji tkanine, postojeane boje i odgovarajuće čvrstoće, te tijekom održavanja ne smiju prouzročiti nabiranje šavova i štepova

– zatvarač za rasporak: metalni zupci i ključić od nehrđajućeg materijala, na poliesterskoj traci

### 3. ETIKETIRANJE

Hlače se etiketiraju kako slijedi:

1. trajna ušivna etiketa s veličinskim brojem ušiva se u pojasnicu hlača na stražnjem dijelu

2. trajna ušivna etiketa sa sljedećim podacima ušiva se u džepovinu lijevog džepa:

– naziv isporučitelja

– sirovinski sastav

– godina proizvodnje

– simboli načina održavanja i njega proizvoda.

### Propisnik br. 3

## BERMUDE ZA MUŠKARCE

### 1. SKICA

#### 1.1. TEHNIČKA SKICA



#### 1.2. OPIS (prednji i stražnji dio)

Bermude su ravnog, užeg kroja koji funkcionalno zadovoljava nesmetano kretanje i rad u njima, dužine do koljena.

Rasporak hlača zatvara se spiralnim zatvaračem, na donjem dijelu začvršćen je riglicama. Pojasnica je široka 4,5 cm i štepana je s obje strane na 0,2 cm. Na pojasnici je 5 držača pojasa, a na bočnom dijelu pojasnice našivene su trake od osnovne tkanine za regulaciju širine opsega pojasa, sa metalnim kopčicama. Na dno prednjeg lijevog držača pojasa ušivena je metalna alka. Na prednjici su kosi džepovi, dužine cca 17 cm. Vrh i dno svih držača pojasa zarigli su s zelenom ili plavom bojom konca (ovisno o pripadnosti mediteranskom ili kontinentalnom području). Na bočnim stranama, u visini bedara, našivene su džepovi s klapnama.

Džepovi imaju ušitke u kutovima, na prednjem i stražnjem dijelu radi postizanja volumena džepova. Džep na prednjoj i stražnjoj strani ima »harmonika faldu«. Kutovi džepova završeni su s riglicama u boji tkanine. Džepovi su postavljeni ravno na dnu a prema vrhu se na leđnom dijelu penju. Klapna slijedi smjer džepa. Prednja visina džepa je cca 16 cm, a stražnja je cca 23 cm. Širina džepa je cca 20 cm.

Klapna je široka cca 6,5 cm i s unutarnje strane je našivena čičak traka za zatvaranje, a na vrhu u kutovima su napravljene riglice s zelenom ili plavom bojom konca (ovisno o pripadnosti mediteranskom ili kontinentalnom području).

Bermude su na stražnjem dijelu duple, od pojasnice do ispod sjedala, s unutarnje strane. Na stražnjem dijelu su ravno postavljeni džepovi s lajsnom u koju je ušiven zatvarač, dužine cca 15 cm. Džepna vrećica je s unutarnje strane, a izvana je vidljiv dupli štep kojom je prišivena za osnovu.

Svi džepovi i klapne su dvostruko štepani na 0,2 i 0,7 cm.

Na duljini nogavica je dupla lajsna, širine cca 4 cm, koja je štepana s obje strane na 0,5 cm.

## 2. MATERIJAL

### 2.1. OSNOVNI MATERIJAL

- sastav materijala: 65% pamuk, 35 % poliestersko vlakno
- tkanina je u keper vezu
- težina: 220 g/m<sup>2</sup> +/- 5%
- boja antracit siva, približno boji text. Pantone 18-3905 tpx

### 2.2. UGRADBENI PRIBOR

- gumb za pasicu je u boji osnovnog materijala, sastava 100% poliesterska masa, otporan na pranje s deterdžentom, otporan na glačanje pri 150 °C i otporan na kemijsko čišćenje
- gumb je veličine 24 (promjer 15 mm) s 4 rupice
- čičak trake su u boji tkanine ili crne
- kopče za regulaciju i mala alkica su metalni, od nehrđajućeg metalnog materijala i otporni na pranje i kemijsko čišćenje
- konci za šivanje i obamitanje te za ukrasne štepove moraju biti u boji tkanine, postojane boje i odgovarajuće čvrstoće. Tijekom održavanja ne smije prouzročiti nabiranje šavova i štepova
- zatvarač za rasporak: spiralni, jednosmjerni, nedjeljiv, poliesterska traka, ključić od nehrđajućeg materijala
- zatvarači za stražnje džepove: spiralni, jednosmjerni, nedjeljivi, poliesterska traka, ukrasni ključići od nehrđajućeg materijala

## 3. ETIKETIRANJE

Bermude se etiketiraju kako slijedi:

1. trajna ušivna etiketa s veličinskim brojem ušiva se u pojasnicu bermuda na stražnjem dijelu
2. trajna ušivna etiketa sa sljedećim podacima ušiva se u džepovinu lijevog džepa:
  - naziv isporučitelja
  - sirovinski sastav
  - godina proizvodnje
  - simboli načina održavanja i njega proizvoda.

### **Propisnik br. 4**

## **POLO MAJICA ZA MUŠKARCE**

### 1. SKICA

#### 1.1. TEHNIČKA SKICA



#### 1.2. OPIS (prednji i stražnji dio)

Polo majica je svjetlo sive boje za čuvare prirode, a za ostale djelatnike u nekoj drugoj boji. Detalji su u zelenoj ili plavoj boji (ovisno o pripadnosti mediteranskom ili kontinentalnom području).

U boji parka, koja je definirana propisnikom, je: kragna, render na duljini rukava, unutrašnjost šlica na duljini i donja lajsna kod kopčanja. Rameni šavovi i vratni izrez su pojačani ušivnom trakom, u boji kombinacije. Rameni šav je blago pomaknut prema prednjici.

Polo majica je ravnog kroja, sa šlicevima na bočnim šavovima, koji s unutarnje strane imaju našivene trake od tekstilnog materijala u boji. Ista tkanina je korištena za donju letvicu kopčanja. Kopčanje je s 3 mala gumbića u boji osnovne tkanine. Leđa su duža od prednjice cca 2 cm. Porub na duljini majice izrađen je na specijaliziranu mašinu za izradu duplog poruba lančanim bodom. Prvi štep treba biti minimalno na 2,5 cm od duljine. Na sredini leđa, na unutrašnjem dijelu je pojačanje od osnovne tkanine, polukružnog oblika.

Na lijevom rukavu čuvara prirode našiven je prišivak ZNAK ČUVAR PRIRODE, dok je drugim djelatnicima našiven prišivak ZNAK ZAŠTIĆENIH PODRUČJA. Prišivci se šivaju cca 7 cm ispod sredine kugle rukava. Na desnom rukavu našiven je prišivak OZNAKA (LOGO) pojedine ustanove cca 8 cm ispod sredine kugle rukava, što je otprilike na istoj visini na kojoj je našivena štikana traka s nazivima Prišivaka iz Priloga 2. (30 – 32 str.), na sredini desne prednjice s donjim rubom koji je u visini završetka lajsne za kopčanje.

Čuvar prirode na leđima ima sitotiskan natpis ČUVAR PRIRODE u zelenoj ili plavoj boji, ovisno o pripadnosti mediteranskom ili kontinentalnom području.

## 2. MATERIJAL

### 2.1. OSNOVNI MATERIJAL

- sastav materijala: osnovni – 100% pamuk
- pletivo pique
- težina: 180 g/m<sup>2</sup> +/- 5%
- boja: svjetlo siva, približno boji textil Pantone 14-4002 tpx (za čuvare prirode)

### 2.2. UGRADBENI PRIBOR

- sastav materijala za kombinaciju: pamučna tkanina
- tkanje: platno vez
- boja: zelena približno boji Pantone 348 C  
plava približno boji Pantone 300 C  
(boje su navedene u uvodnom dijelu Priloga 1. (str 4.))
- gumbići u boji osnovne tkanine, veličine 18 (promjer 11 mm), sastava 100% poliesterska masa, otporni na pranje s deterdžentom, otporni na glačanje pri 150°C i otporni na kemijsko čišćenje
- konci za šivanje i obamitanje moraju biti u boji osnovne tkanine i kombinacije, postojane boje i čvrstoće, kompatibilni materijalima, te tijekom održavanja ne smiju prouzročiti nabiranje šavova

## 3. ETIKETIRANJE

Polo majica etiketira se kako slijedi:

1. trajna ušivna etiketa s veličinskim brojem ušiva se u vratni izrez, na sredinu leđa
2. trajna ušivna etiketa sa sljedećim podacima ušiva se u lijevi bočni šav, cca 15 cm od duljine:
  - naziv isporučitelja
  - sirovinski sastav
  - godina proizvodnje

– simboli načina održavanja i njega proizvoda

#### 4. SKICE SVIH VARIJANTI POLO MAJICA ZA MUŠKARCE

##### 4.1. KONTINENTALNA ZAŠTIĆENA PODRUČJA

ČUVARI PRIRODE NACIONALNIH PARKOVA I PARKOVA PRIRODE



ČUVARI PRIRODE LOKALNIH I ŽUPANIJSKIH ZAŠTIĆENIH PODRUČJA



OSTALI DJELATNICI NACIONALNIH PARKOVA I PARKOVA PRIRODE



OSTALI DJELATNICI LOKALNIH I ŽUPANIJSKIH ZAŠTIĆENIH PODRUČJA



##### 4.2. MEDITERANSKA ZAŠTIĆENA PODRUČJA

ČUVARI PRIRODE NACIONALNIH PARKOVA I PARKOVA PRIRODE



ČUVARI PRIRODE LOKALNIH I ŽUPANIJSKIH ZAŠTIĆENIH PODRUČJA



OSTALI DJELATNICI NACIONALNIH PARKOVA I PARKOVA PRIRODE



OSTALI DJELATNICI LOKALNIH I ŽUPANIJSKIH ZAŠTIĆENIH PODRUČJA



## **Propisnik br. 5 T-SHIRT MAJICA ZA MUŠKARCE**

### **1. SKICA**

#### **1.1. TEHNIČKA SKICA**



#### **1.2. OPIS (prednji i stražnji dio)**

T-shirt majica je ravnog kroja. Rukavi su kratki, dužine do iznad lakta. Okrugli izrez je obrađen uskim i tankim renderom u bijeloj boji. Vratni izrez na leđima iznutra je začvršćen bijelom, pamučnom i elastičnom trakom.

T-shirt majica je bijele boje za čuvare prirode, a za sve ostale djelatnike u drugoj boji.

Na lijevoj prednjici, iznad prsa, sitotiskom je apliciran LOGO USTANOVE S INTEGRIRANIM IMENOM.

Na sredini leđa, cca 17 cm ispod vratnog otvora tiskana je oznaka službe, a na lijevom rukavu cca 7 cm od sredine kugle rukava tiskan je znak ČUVAR PRIRODE (za čuvare prirode) ili ZNAK ZAŠTIĆENIH PODRUČJA (za sve ostale djelatnike).

Porubi su izrađeni na specijalnu mašinu za rubljene, duplim štepom.

## 2. MATERIJAL

### 2.1. OSNOVNI MATERIJAL

- sastav materijala: osnovni – 100% pamuk
- pletivo: prstenasto pleteno
- težina: 160 g/m<sup>2</sup> +/- 5%
- boja: bijela – za čuvare prirode

### 2.2. UGRADBENI PRIBOR

– konci za šivanje i obamitanje moraju biti u boji osnovne tkanine, postojeane boje i čvrstoće, kompatibilni materijalu, te tijekom održavanja ne smiju prouzročiti nabiranje šavova.

## 3. ETIKETIRANJE

T-shirt majica etiketira se kako slijedi:

1. trajna ušivna etiketa s veličinskim brojem ušiva se u vratni izrez, na sredinu leđa
2. trajna ušivna etiketa sa sljedećim podacima ušiva se u lijevi bočni šav, cca 15 cm od duljine:
  - naziv isporučitelja
  - sirovinski sastav
  - godina proizvodnje
  - simboli načina održavanja i njega proizvoda

## 4. SKICE SVIH VARIJANTI T-SHIRT MAJICA ZA MUŠKARCE

### 4.1. KONTINENTALNA ZAŠTIĆENA PODRUČJA

ČUVARI PRIRODE NACIONALNIH PARKOVA I PARKOVA PRIRODE



ČUVARI PRIRODE LOKALNIH I ŽUPANIJSKIH ZAŠTIĆENIH PODRUČJA



## OSTALI DJELATNICI NACIONALNIH PARKOVA I PARKOVA PRIRODE



## OSTALI DJELATNICI LOKALNIH I ŽUPANIJSKIH ZAŠTIĆENIH PODRUČJA



### 4.2. MEDITERANSKA ZAŠTIĆENA PODRUČJA

#### ČUVARI PRIRODE NACIONALNIH PARKOVA I PARKOVA PRIRODE



#### ČUVARI PRIRODE LOKALNIH I ŽUPANIJSKIH ZAŠTIĆENIH PODRUČJA



## OSTALI DJELATNICI NACIONALNIH PARKOVA I PARKOVA PRIRODE



## OSTALI DJELATNICI LOKALNIH I ŽUPANIJSKIH ZAŠTIĆENIH PODRUČJA



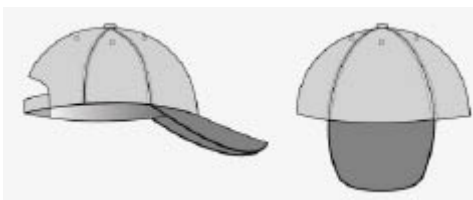


## **Propisnik br. 6**

### **LJETNA ŠILT KAPA – za muškarce i žene**

#### **1. SKICA**

##### **1.1. TEHNIČKA SKICA**



##### **1.2. OPIS (prednji i stražnji dio)**

Ljetna šilt kapa namijenjena je za muškarce i žene, za ostale djelatnike i nema razlike u kroju i izvedbi, već se razlikuje samo u veličinskom broju.

Kapa je svjetlo siva, a šilt je antracit sivi.

U unutrašnjosti šilta je ljevana plastika, koja je presvučena osnovnom tkaninom.

Kapa je sašivena od 6 jednakih dijelova, čiji su spojevi s unutrašnje strane obrađeni pamučnom trakom. S vanjske strane svi šavovi su obostrano prošiveni na 0,2 cm.

Na svakom dijelu pri vrhu su strojno izrađene rupice za ventilaciju. Na vrhu kape je ukrasni gumb koji je presvučen u osnovnu tkaninu. Na sredini stražnjeg dijela je traka za regulaciju, s metalnom kopčom sa zupcima.

Na prednjici kape je šilt koji je u antracit boji i obrubljen zelenim ili plavim paspulom (ovisno o pripadnosti mediteranskom ili kontinentalnom području).

S unutarnje strane ušivena je pamučna znojnica koja služi za upijanje znoja.

Na prednjem centralnom dijelu kape našiven je prišivak ZNAK (LOGO) pojedine ustanove.

#### **2. MATERIJAL**

##### **2.1. OSNOVNI MATERIJAL**

- sastav materijala: 65% poliestersko vlakno, 35% pamuk (poželjna UV zaštita)
- težina: 190 g/m<sup>2</sup> +/- 5%
- ripstop tkanje
- boja: osnovna-siva kao boja textil Pantone 16-3802 tpx
- kombinacija – antracit kao boja textil Pantone 18-3905 tpx
- paspul: zelena – slična Pantone boji 348 C, plava slična Pantone boji 300 C

##### **2.2. UGRADBENI PRIBOR**

- konci za šivanje i obamitanje moraju biti u boji osnovne tkanine, postojeane boje i čvrstoće, kompatibilni materijalu, te tijekom održavanja ne smije prouzročiti nabiranje šavova
- znojnica mora zadovoljavati tehničke karakteristike tkanine sa mogućnošću apsorpcije tekućine
- šilt od ljevane plastike

### 3. ETIKETIRANJE

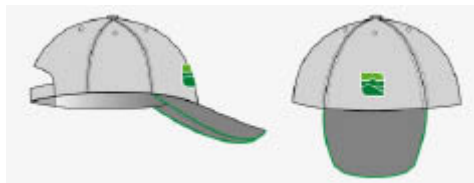
Šilt kapa označava se kako slijedi:

- trajna ušivna etiketa sa sljedećim podacima ušiva se s lijeve strane na unutarnji dio znojnice:
- veličinski broj
- naziv isporučitelja
- sirovinski sastav
- godina proizvodnje
- simboli načina održavanja i njega proizvoda

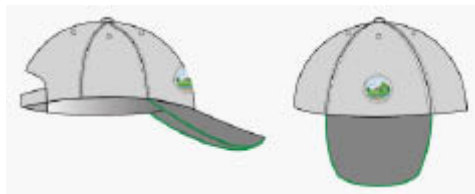
### 4. SKICE SVIH VARIJANTI LJETNE ŠILT KAPE

#### 4.1. KONTINENTALNA ZAŠTIĆENA PODRUČJA

DJELATNICI NACIONALNIH PARKOVA I PARKOVA PRIRODE

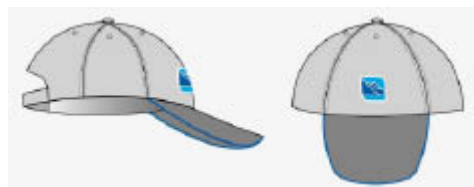


DJELATNICI LOKALNIH I ŽUPANIJSKIH ZAŠTIĆENIH PODRUČJA

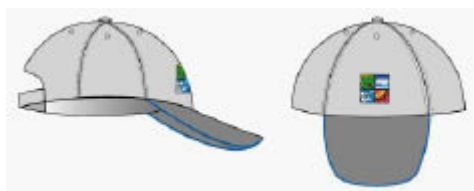


#### 4.2. MEDITERANSKA ZAŠTIĆENA PODRUČJA

DJELATNICI NACIONALNIH PARKOVA I PARKOVA PRIRODE



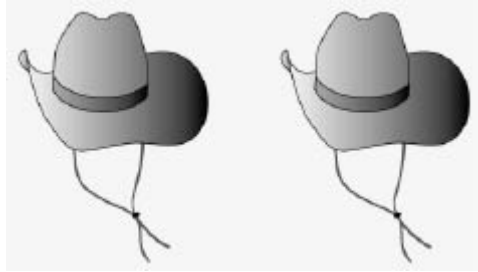
DJELATNICI LOKALNIH I ŽUPANIJSKIH ZAŠTIĆENIH PODRUČJA



**Propisnik br. 7**  
**LJETNI ŠEŠIR ZA ČUVARE PRIRODE**  
**– za muškarce i žene**

1. SKICA

1.1. TEHNIČKA SKICA



1.2. OPIS (prednji i stražnji dio)

Ljetni šešir je namijenjen čuvarima prirode. Isti je za muškarce i žene te nema razlike u kroju i izvedbi, već se razlikuje samo u veličinskom broju.

Šešir je antracit sivi.

Na spoju gornjeg dijela i oboda s vanjske strane je rips traka u istoj boji, a s unutarne je pojačanje, na koje je pričvršćena vezica za regulaciju. Na vezici je metalni regulator.

Na prednjem centralnom dijelu šešira našiven je štikani znak ČUVAR PRIRODE.

Obod mora biti dupli i dovoljno čvrst da stoji, te da se može formirati prema potrebi. Obod može biti učvršćen i koncentričnim štepovima skroz po cijelom opsegu oboda.

2. MATERIJAL

2.1. OSNOVNI MATERIJAL

- sastav materijala: 65% poliestersko vlakno, 35% pamuk (UV zaštita i vodonepropusna zaštita)
- težina: 190 g/m<sup>2</sup> +/- 5%
- ripstop tkanje
- boja: antracit kao boja textil Pantone 18-3905 tpx

2.2. UGRADBENI PRIBOR

- konci za šivanje i obamitanje moraju biti u boji osnovne tkanine, postojeane boje i čvrstoće, kompatibilni materijalima, te tijekom održavanja ne smije prouzročiti nabiranje šavova
- uzica za regulaciju, mora biti pletena visokom otpornošću na habanje
- metalni regulator, od nehrđajućeg materijala

3. ETIKETIRANJE

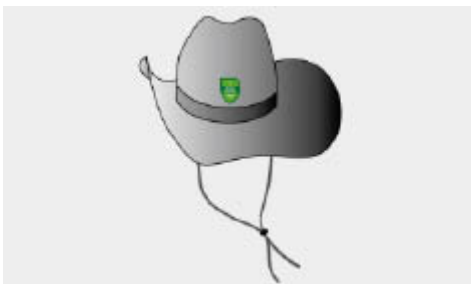
Šešir se etiketira kako slijedi:

1. trajna ušivna etiketa sa sljedećim podacima ušiva se s lijeve strane na unutarnji dio pojačanja:
  - veličinski broj
  - naziv isporučitelja
  - sirovinski sastav

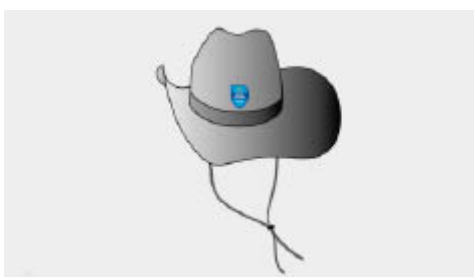
- godina proizvodnje
- simboli načina održavanja i njega proizvoda

#### 4. SKICE SVIH VARIJANTI LJETNIH ŠEŠIRA

##### 4.1. ČUVARI PRIRODE KONTINENTALNIH ZAŠTIĆENIH PODRUČJA



##### 4.2. ČUVARI PRIRODE MEDITERANSKIH ZAŠTIĆENIH PODRUČJA

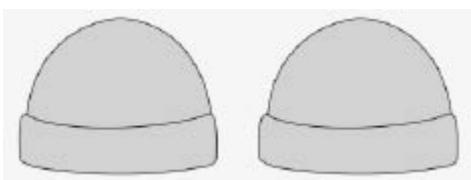


### **Propisnik br. 8**

### **ZIMSKA KAPA – za muškarce i žene**

#### 1. SKICA

##### 1.1. TEHNIČKA SKICA



##### 1.2. OPIS (prednji i stražnji dio)

Kapa je namijenjena za muškarce i žene i nema razlike u kroju i izvedbi, već se razlikuje samo u veličinskom broju. Kapa je antracit sive ili crne boje.

Klasičnog je oblika, sa presavinutim donjim dijelom.

Na prednjem i stražnjem centralnom presavinutom dijelu kape našivene su štikane oznake:

- za čuvare prirode: naprijed znak ČUVAR PRIRODE
- za ostale djelatnike: naprijed ZNAK (LOGO) pojedine ustanove

#### 2. MATERIJAL

##### 2.1. OSNOVNI MATERIJAL

- sastav materijala: 50% akrilno vlakno, 50% vuna

- težina: 190 g/m<sup>2</sup> +/- 5%
- rebrasto pletivo
- boja: antracit kao boja textil Pantone 18- 3905 tpx ili crna

## 2.2. UGRADBENI PRIBOR

- konac za spajanje mora biti postojane boje i čvrstoće

## 3. ETIKETIRANJE

Kapa se etiketira kako slijedi:

1. trajna ušivna etiketa sa sljedećim podacima ušiva se na šav:

- veličinski broj
- naziv isporučitelja
- sirovinski sastav
- godina proizvodnje
- simboli načina održavanja i njega proizvoda

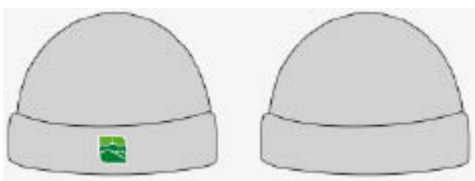
## 4. SKICE SVIH VARIJANTI ZIMSKE KAPE

### 4.1. KONTINENTALNA ZAŠTIĆENA PODRUČJA

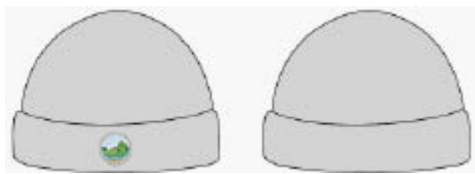
ČUVARI PRIRODE NACIONALNIH PARKOVA I PARKOVA PRIRODE



OSTALI DJELATNICI NACIONALNIH PARKOVA I PARKOVA PRIRODE



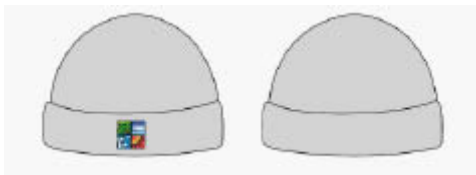
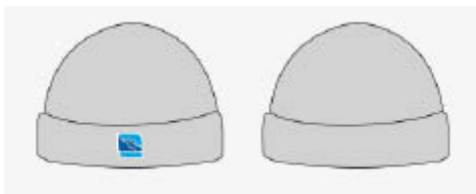
OSTALI DJELATNICI LOKALNIH I ŽUPANIJSKIH ZAŠTIĆENIH PODRUČJA



### 4.2. MEDITERANSKA ZAŠTIĆENA PODRUČJA

ČUVARI PRIRODE



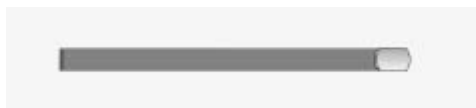
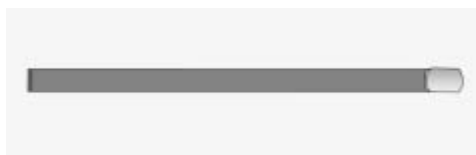


## **Propisnik br. 9**

### **REMEN – za muškarce i žene**

#### 1. SKICA

##### 1.1. TEHNIČKA SKICA



##### 1.2. OPIS

Remen je namijenjen za muškarce i žene te nema razlike u kroju i izvedbi, već se razlikuje samo u veličini tj. duljini gotovog remena.

Remen je pleten od polipropilenskog vlakna, širine 4 cm.

Ima metalnu kopču sa automatskim zatvaranjem i završetak koji je termički zavaren, od istog metalnog materijala.

#### 2. MATERIJAL

##### 2.1. OSNOVNI MATERIJAL

– sastav materijala: 100 % polipropilen

– boja: crna

##### 2.2. UGRADBENI PRIBOR

– metalna kopča i završetak od nehrđajućeg metalnog materijala

Pomoćni materijali i pribor, ugrađeni u remen, moraju zadržati sva kemijska i fizikalna svojstva i izdržati opterećenje za vrijeme redovnog korištenje i održavanja.

#### 3. ETIKETIRANJE

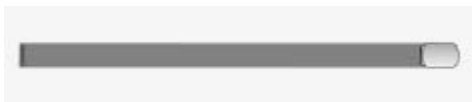
Remen se etiketira kako slijedi:

1. trajna ušivna etiketa sa sljedećim podacima ušiva se na unutrašnjoj strani ispod kopče:

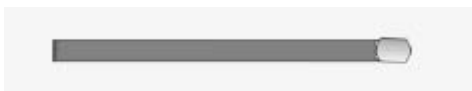
- veličinski broj
- naziv isporučitelja
- sirovinski sastav
- godina proizvodnje

#### 4. SKICE SVIH VARIJANTI REMENA

##### 4.1. REMEN ZA MUŠKARCE



##### 4.2. REMEN ZA ŽENE



### **Propisnik br. 10 KOŠULJA ZA ŽENE**

#### 1. SKICA

##### 1.1. TEHNIČKA SKICA



##### 1.2. OPIS (prednji i stražnji dio)

Košulja je cijela svjetlo sive boje, štepna koncem u boji materijala.

Forma košulje je klasična, ali je blago strukirana na bočnim šavovima. Ima dovoljnu komociju, koja je postignuta dodavanjem 2 male leđne falde, koje idu iz vodoravnog šava leđne satle.

Kroj košulje funkcionalno zadovoljava nesmetano kretanje i rad u njima.

Kragna je klasična, prošivena na 0,2 i 0,7 cm. Rameno pojačanje je postignuto duplom satlom, koja ide sa prednjice do leđa. Na ramenima su epotele, dimenzije 3,5\*13,5 cm koje su duple, provlače se kroz petljice koje su na prednjici ušivene u ramene šavove i kopčaju s 1 gumbom, te su proštepene na obje strane na 0,2 i 0,7 cm.

Na sredini kragne na stražnjem dijelu ušivena je mala petljica od materijala koja se kopča s 1 gumbićem.

Prednjica košulje ima našiven dupli plastron, na koji su našiveni džepovi s klapnom. Plastron je prišiven duplim štepom na 0,2 i 0,7 cm kao i džepovi i klapne. Na većim odjevnim veličinama dodaju se prsni ušitci, radi komocije prednjice. Džepovi imaju na sredini male falde dubine 0,5 cm, koje su okrenute prema van i prošivene, razmak između faldi je cca 4 cm. Klapne su duplo prošivene i imaju 2 gumbića na uglovima, na kutovima klapni su zelene ili plave riglice

(ovisno o pripadnosti mediteranskom ili kontinentalnom području). Visina klapne je cca 5 cm, a ukupno sa džepom je cca 14 cm, širina džepa je cca 12,5 cm. Košulja se kopča jednoređno, sa 7 gumbića, a na gornjoj strani je lajsna obostrano prošivena na 0,5 cm.

Rukavi imaju manžetu širine cca 5 cm, koja se kopča s 1 gumbom, te ima još 1 dodatni gumb za regulaciju širine manžete. Na duljini rukava je 1 mala faldica koja je ušivena u manžetu. Manžeta ima ravan završetak. Na gornjem vanjskom dijelu rukava je našiven gumb za regulaciju dužina rukava, na visini cca 20 cm od sredine kugle rukava. Sa unutarnje strane rukava je našivena traka za regulaciju dužine rukava s rupicom.

Manžeta je na dnu prošivena na 0,5 cm a na vrhu dvostruko 0,2 i 0,7 cm.

Košulja ima blago zaobljenu duljinu, prošivenu duplo na 1 cm. Na dnu bočnog šava je ubačen krojni dio visine cca 7 cm i širine cca 5 cm. Bočni šavovi su prošiveni na 0,2 i 0,7 cm.

Na lijevom rukavu čuvara prirode našiven je prišivak ZNAK ČUVAR PRIRODE, dok je ostalim djelatnicima našiven prišivak ZNAK ZAŠTIĆENIH PODRUČJA. Prišivci se šivaju cca 7 cm ispod sredine kugle rukava. Na desnom rukavu našiven je prišivak OZNAKA (LOGO) pojedine ustanove, cca 8 cm ispod sredine kugle rukava, što je otprilike na istoj visini na kojoj je našivena štikana traka s nazivima Prišivaka iz Priloga 2. (30 – 32 str.), iznad desne klapne džepa.

## 2. MATERIJAL

### 2.1. OSNOVNI MATERIJAL

- sastav materijala: 65% poliestersko vlakno 35% pamuk
- tkanina je u platno vezu ili top rips vezu
- težina: 170 g/m<sup>2</sup> +/- 5%
- boja: svijetlo siva, približno boji texstil Pantone 16- 3802 tpx

### 2.2. UGRADBENI PRIBOR

- gumbi u boji osnovnog materijala, sastava 100 % poliesterska masa, otporni na pranje s deterdžentom, otporni na glačanje pri 150°C i otporni na kemijsko čišćenje
- gumbi veličine 20 (promjer 13 mm) s 4 rupice: kopčanje na prednjici, manžete, klapne, epotele
- gumbi veličine 18 (promjer 11 mm) s 4 rupice: lajsna iznad manžete, na sredini kragne
- konci za šivanje i obamitanje te ukrasne štepove moraju biti u boji tkanine, postojane boje i odgovarajuće čvrstoće, te tijekom održavanja ne smiju prouzročiti nabiranje šavova i štepova

## 3. ETIKETIRANJE

Košulja ženska etiketira se kako slijedi:

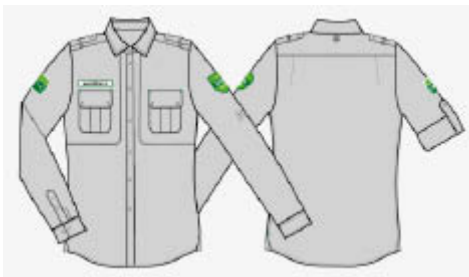
1. trajna ušivna etiketa s veličinskim brojem ušiva se u vratni izrez u spoj podkragne i leđnog dijela
2. trajna ušivna etiketa sa sljedećim podacima ušiva se u lijevi bočni šav, cca 15 cm od duljine:
  - naziv isporučitelja
  - sirovinski sastav
  - godina proizvodnje
  - simboli načina održavanja i njega proizvoda

## 4. SKICE SVIH VARIJANTI KOŠULJA ZA ŽENE

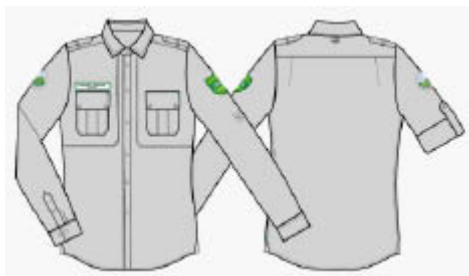
### 4.1. KONTINENTALNA ZAŠTIĆENA PODRUČJA

ČUVARI PRIRODE NACIONALNIH PARKOVA I PARKOVA PRIRODE

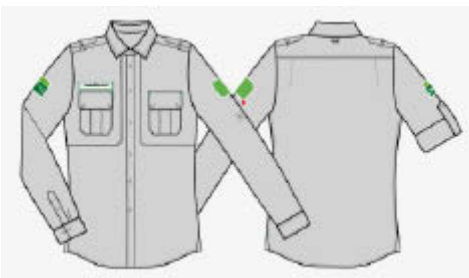




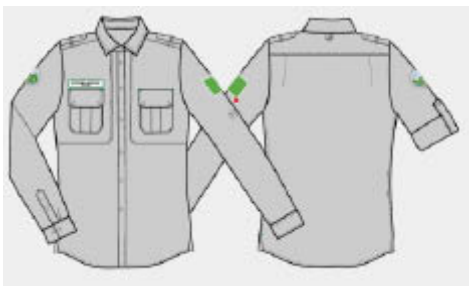
ČUVARI PRIRODE LOKALNIH I ŽUPANIJSKIH ZAŠTIĆENIH PODRUČJA



OSTALE DJELATNICE NACIONALNIH PARKOVA I PARKOVA PRIRODE



OSTALE DJELATNICE LOKALNIH I ŽUPANIJSKIH  
ZAŠTIĆENIH PODRUČJA



4.2. MEDITERANSKA ZAŠTIĆENA PODRUČJA

ČUVARI PRIRODE NACIONALNIH PARKOVA  
I PARKOVA PRIRODE



ČUVARI PRIRODE LOKALNIH I ŽUPANIJSKIH ZAŠTIĆENIH PODRUČJA



OSTALE DJELATNICE NACIONALNIH PARKOVA I PARKOVA PRIRODE



OSTALE DJELATNICE LOKALNIH I ŽUPANIJSKIH ZAŠTIĆENIH PODRUČJA



## **Propisnik br. 11 HLAČE ZA ŽENE**

### 1. SKICA

#### 1.1. TEHNIČKA SKICA



#### 1.2. OPIS (prednji i stražnji dio)

Hlače su ravnog, užeg kroja, koji funkcionalno zadovoljava nesmetano kretanje i rad u njima.

Rasporak hlača zatvara se metalnim zatvaračem, na donjem dijelu začvršćen je riglicama. Pojasnica je široka 4,5 cm i štepšana je s obje strane na 0,2 cm. Na pojasnici je 7 držača pojasa, a na bokovima su našivene trake od osnovne tkanine za regulaciju širine opsega pojasa, s rupicama i 2 našivena gumbića na pojasnici. Na prednjici su kosi džepovi, koji imaju

»lomljenu« kosinu pri dnu, dijagonalne dužine cca 16 cm. Na desnoj strani je našiven mali džepić, koji je začvršćen pri šavu s malom zakovicom.

Džepovi su začvršćeni riglicama. Na bočnim stranama, u visini bedara, su našiveni džepovi sa klapnama. Džepovi imaju falde na leđnoj strani, radi volumena, a na prednjoj je faldica širine 0,5 cm koja je prošivena. Džep na stražnjoj strani ima »harmonika faldu«, a na prednjici nema. Kutovi su začvršćeni s riglicama. Džepovi su postavljeni ravno na dnu, a prema vrhu se na leđnom dijelu penju. Klapna slijedi smjer džepa. Prednja visina džepa je cca 15 cm, a stražnja je cca 22 cm, širina džepa bez nabora je cca 19 cm.

Klapna je široka cca 5,5 cm i s unutarnje strane su našivene čičak trake za zatvaranje.

Na prednjicama nogavica su oko koljena blago zaobljeni šavovi, na sredini je mala falda koja radi prostor za koljeno.

Taj dio je dupli. Hlače su i na stražnjem dijelu duple, od pojasnice do ispod sjedala, s unutarnje strane. Leđni dio ima satlu u koju su ušivene klapne, širine cca 13 cm i visine cca 4,5 cm, koje imaju čičak trake za zatvaranje. Džepna vrećica je s unutarnje strane, a izvana je vidljiv dupli štep kojim je prišivena za osnovu.

Svi džepovi i klapne su dvostruko štepani na 0,2 i 0,7 cm.

Duljina nogavica je duplo presavinuta i štepana na 1,5 cm. Unutrašnji šav nogavica je štepan na 0,5 cm.

## 2. MATERIJAL

### 2.1. OSNOVNI MATERIJAL

- sastav materijala: 65% pamuk, 35% poliestersko vlakno
- tkanina je u keper vezu
- težina:  $245 \text{ g/m}^2 \pm 5\%$
- boja antracit siva, približno boji text. Pantone 18-3905 tpx

### 2.2. UGRADBENI PRIBOR

- gumbi su u boji osnovnog materijala, sastava 100% poliesterska masa, otporni na pranje s deterdžentom, otporni na glačanje pri  $150^\circ\text{C}$  i otporni na kemijsko čišćenje
- gumbi su veličine 24 (promjer 15 mm) s 4 rupice
- čičak trake su u boji tkanine ili crne
- zakovica je metalna, nehrđajuća i otporna na pranje i kemijsko čišćenje
- konci za šivanje i obamitanje te za ukrasne štepove moraju biti u boji tkanine, postojane boje i odgovarajuće čvrstoće, te tijekom održavanja ne smiju prouzročiti nabiranje šavova i štepova
- zatvarač za rasporak: metalni zupci i ključić od nehrđajućeg materijala, na poliesterskoj traci

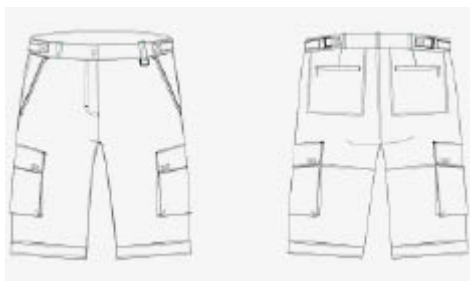
## 3. ETIKETIRANJE

Hlače se etiketiraju kako slijedi:

1. trajna ušivna etiketa s veličinskim brojem ušiva se u pojasnicu hlača na stražnjem dijelu
2. trajna ušivna etiketa sa sljedećim podacima ušiva se u džepovinu lijevog džepa:
  - naziv isporučitelja
  - sirovinski sastav
  - godina proizvodnje
  - simboli načina održavanja i njega proizvoda

# 1. SKICA

## 1.1. TEHNIČKA SKICA



## 1.2. OPIS (prednji i stražnji dio)

Bermude su ravnog, užeg kroja, koji funkcionalno zadovoljava nesmetano kretanje i rad u njima, dužine do koljena.

Rasporak hlača zatvara se spiralnim zatvaračem, na donjem dijelu začvršćen je riglicama. Pojasnica je široka 4,5 cm i štepana je s obje strane na 0,2 cm. Na pojasnici je 5 držača pojasa, a na bočnom dijelu pojasnice našivene su trake od osnovne tkanine za regulaciju širine opsega pojasa, sa metalnim kopčicama. Na dno prednjeg lijevog držača pojasa ušivena je metalna alka. Na prednjici su kosi džepovi, dužine cca 16 cm. Vrh i dno svih držača pojasa zarigli su s zelenom ili plavom bojom konca (ovisno o pripadnosti mediteranskom ili kontinentalnom području).

Na bočnim stranama, u visini bedara, našivene su džepovi s klapnama.

Džepovi imaju ušitke u kutovima, na prednjem i stražnjem dijelu radi postizanja volumena džepova. Džep na prednjoj i stražnjoj strani ima »harmonika faldu«. Kutovi džepova začvršćeni su s riglicama u boji tkanine. Džepovi su postavljeni ravno na dnu, a prema vrhu se na leđnom dijelu penju. Klapna slijedi smjer džepa. Prednja visina džepa je cca 15 cm, a stražnja je cca 22 cm, širina džepa je cca 19 cm.

Klapna je široka cca 5,5 cm i s unutarnje strane je našivena čičak traka za zatvaranje, a na vrhu u kutovima su napravljene riglice s zelenom ili plavom bojom konca (ovisno o pripadnosti mediteranskom ili kontinentalnom području).

Bermude su na stražnjem dijelu duple, od pojasnice do ispod sjedala, s unutarnje strane. Na stražnjem dijelu su ravno postavljeni džepovi s lajsnom u koju je ušiven zatvarač, dužine cca 13,5 cm. Džepna vrećica je s unutarnje strane, a izvana je vidljiv dupli štep kojom je prišivena za osnovu.

Svi džepovi i klapne su dvostruko štepani na 0,2 i 0,7 cm.

Na duljini nogavica je dupla lajsna, širine cca 4 cm, koja je štepana s obje strane na 0,5 cm.

## 2. MATERIJAL

### 2.1. OSNOVNI MATERIJAL

- sastav materijala: 65% pamuk, 35% poliestersko vlakno
- tkanina je u keper vezu
- težina:  $220 \text{ g/m}^2 \pm 5\%$
- boja antracit siva, približno boji text. Pantone 18-3905 tpx

### 2.2. UGRADBENI PRIBOR

- gumb za pasicu je u boji osnovnog materijala, sastava 100% poliesterska masa, otporan na pranje s deterdžentom, otporan na glačanje pri  $150^\circ\text{C}$  i otporan na kemijsko čišćenje
- gumb je veličine 24 (promjer 15 mm) s 4 rupice
- čičak trake su u boji tkanine ili crne
- kopče za regulaciju i mala alkica su metalni, od nehrđajućeg metalnog materijala i otporni na pranje i kemijsko čišćenje

- konci za šivanje i obamitanje te za ukrasne štepove moraju biti u boji tkanine, postojeane boje i odgovarajuće čvrstoće, te tijekom održavanja ne smije prouzročiti nabiranje šavova i štepova
- zatvarač za rasporak: spiralni, jednosmjerni, nedjeljiv, poliesterska traka, ključić od nehrđajućeg materijala
- zatvarači za stražnje džepove: spiralni, jednosmjerni, nedjeljivi, poliesterska traka, ukrasni ključići od nehrđajućeg materijala

### 3. ETIKETIRANJE

Bermude se etiketiraju kako slijedi:

1. trajna ušivna etiketa s veličinskim brojem ušiva se u pojasnicu bermuda na stražnjem dijelu
2. trajna ušivna etiketa sa sljedećim podacima ušiva se u džepovinu lijevog džepa:
  - naziv isporučitelja
  - sirovinski sastav
  - godina proizvodnje
  - simboli načina održavanja i njega proizvoda

## **Propisnik br. 13 POLO MAJICA ZA ŽENE**

### 1. SKICA

#### 1.1. TEHNIČKA SKICA



#### 1.2. OPIS (prednji i stražnji dio)

Polo majica je svjetlo sive boje za ČUVARE PRIRODE, a za sve ostale djelatnike u nekoj drugoj boji, po odluci ravnatelja ustanove.

Detalji su u zelenoj ili plavoj boji (ovisno o pripadnosti mediteranskom ili kontinentalnom području).

U boji parka, koja je definirana propisnikom je: kragna, render na duljini rukava, unutrašnjost šlica na duljini i donja lajsna kod kopčanja. Rameni šavovi i vratni izrez su pojačani ušivnom trakom, u boji kombinacije. Rameni šav je blago pomaknut prema prednjici.

Polo majica je ravnog kroja, sa šlicevima na bočnim šavovima, koji s unutarnje strane imaju našivene trake od tekstilnog materijala u boji. Ista tkanina je korištena za donju letvicu kopčanja. Kopčanje je s 3 mala gumbića u boji osnovne tkanine.

Leđa su duža od prednjice cca 2 cm. Porub na duljini majice izrađen na specijaliziranu mašinu za izradu duplog poruba lančanim bodom. Prvi štep treba biti minimalno na 2,5 cm od duljine. Na sredini leđa, na unutrašnjem dijelu je pojačanje od osnovne tkanine, polukružnog oblika.

Na lijevom rukavu čuvara prirode našiven je prišivak ZNAK ČUVAR PRIRODE, dok je drugim djelatnicama našiven prišivak ZNAK ZAŠTIĆENIH PODRUČJA. Prišivci se šivaju cca 7 cm ispod sredine kugle rukava. Na desnom rukavu našiven je prišivak OZNAKA (LOGO) pojedine ustanove, cca 8 cm ispod sredine kugle rukava, što je otprilike na

istoj visini na kojoj je našivena štikana traka s nazivima Prišivaka iz Priloga 2. (30 – 32 str.), na sredini desne prednjice s donjim rubom koji je u visini završetka lajsne za kopčanje. Čuvar prirode na leđima ima sitotiskan natpis ČUVAR PRIRODE u zelenoj ili plavoj boji, ovisno o pripadnosti mediteranskom ili kontinentalnom području.

## 2. MATERIJAL

### 2.1. OSNOVNI MATERIJAL

- sastav materijala: osnovni – 100% pamuk
- pletivo pique
- težina: 180 g/m<sup>2</sup> +/- 5%
- boja: svjetlo siva, približno boji textil Pantone 14-4002 tpx (za čuvare prirode)

### 2.2. UGRADBENI PRIBOR

- sastav materijala za kombinaciju: pamučna tkanina
- tkanje: platno vez
- boja: zelena približno boji Pantone 348°C  
plava približno boji Pantone 300 C
- gumbići u boji osnovne tkanine, veličine 18 (promjer 11 mm), sastava 100 %poliesterska masa, otporni na pranje s deterdžentom, otporni na glačanje pri 150°C i otporni na kemijsko čišćenje
- konci za šivanje i obamitanje moraju biti u boji osnovne tkanine i kombinacije, postojeane boje i čvrstoće, kompatibilni materijalima, te tijekom održavanja ne smiju prouzročiti nabiranje šavova

## 3. ETIKETIRANJE

Polo majica etiketira se kako slijedi:

1. trajna ušivna etiketa s veličinskim brojem ušiva se u vratni izrez, na sredinu leđa
2. trajna ušivna etiketa sa sljedećim podacima ušiva se u lijevi bočni šav, cca 15 cm od duljine:
  - naziv isporučitelja
  - sirovinski sastav
  - godina proizvodnje
  - simboli načina održavanja i njega proizvoda

## 4. SKICE SVIH VARIJANTI POLO MAJICI ZA ŽENE

### 4.1. KONTINENTALNA ZAŠTIĆENA PODRUČJA

ČUvari prirode nacionalnih parkova i parkova prirode



ČUvari prirode lokalnih i županijskih zaštićenih područja



OSTALE DJELATNICE NACIONALNIH PARKOVA I PARKOVA PRIRODE



OSTALE DJELATNICE LOKALNIH I ŽUPANIJSKIH ZAŠTIĆENIH PODRUČJA



#### 4.2. MEDITERANSKA ZAŠTIĆENA PODRUČJA

ČUVARI PRIRODE NACIONALNIH PARKOVA I PARKOVA PRIRODE



ČUVARI PRIRODE LOKALNIH I ŽUPANIJSKIH ZAŠTIĆENIH PODRUČJA



OSTALE DJELATNICE NACIONALNIH PARKOVA I PARKOVA PRIRODE



OSTALE DJELATNICE LOKALNIH I ŽUPANIJSKIH ZAŠTIĆENIH PODRUČJA

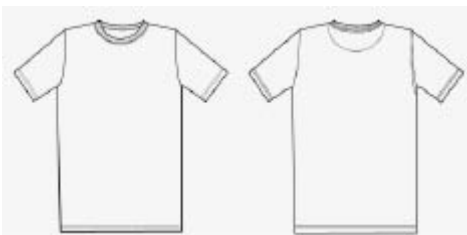


## **Propisnik br. 14**

### **T-SHIRT MAJICA ZA ŽENE**

#### 1. SKICA

##### 1.1. TEHNIČKA SKICA



##### 1.2. OPIS (prednji i stražnji dio)

T-shirt majica je ravnog kroja. Rukavi su kratki, dužine do iznad laktava. Okrugli izrez je obrađen je uskim i tankim renderom u bijeloj boji. Vratni izrez na leđima začvršćen je bijelom pamučnom, elastičnom trakom.

T-shirt majica je bijele boje za čuvare prirode, a za sve ostale djelatnike u drugoj boji.

Na lijevoj prednjici, iznad prsa, sitotiskom je apliciran LOGO USTANOVE s integriranim imenom. Na sredini leđa, cca 17 cm ispod vratnog otvora tiskana je oznaka službe djelatnika, a na lijevom rukavu cca 7 cm od sredine kugle rukava tiskan je znak ČUVAR PRIRODE (za čuvare prirode) ili ZNAK ZAŠTIĆENIH PODRUČJA (za sve ostale djelatnike).

Porubi su izrađeni na specijalnu mašinu za rubljene, duplim štepom.

#### 2. MATERIJAL

##### 2.1. OSNOVNI MATERIJAL

- sastav materijala: osnovni – 100% pamuk
- pletivo: prstenasto pleteno
- težina: 160 g/m<sup>2</sup> +/- 5%
- boja: bijela – ZA ČUVARE PRIRODE

##### 2.2. UGRADBENI PRIBOR



– konci za šivanje i obamitanje moraju biti u boji osnovne tkanine, postojeane boje i čvrstoće, kompatibilni materijalu, te tijekom održavanja ne smiju prouzročiti nabiranje šavova.

### 3. ETIKETIRANJE

T-shirt majica etiketira se kako slijedi:

1. trajna ušivna etiketa s veličinskim brojem ušiva se u vratni izrez, na sredinu leđa
2. trajna ušivna etiketa sa sljedećim podacima ušiva se u lijevi bočni šav, cca. 15 cm od duljine:
  - naziv isporučitelja
  - sirovinski sastav
  - godina proizvodnje
  - simboli načina održavanja i njega proizvoda.

### 4. SKICE SVIH VARIJANTI T-SHIRT MAJICI ZA ŽENE

#### 4.1. KONTINENTALNA ZAŠTIĆENA PODRUČJA

##### ČUVARI PRIRODE NACIONALNIH PARKOVA I PARKOVA PRIRODE



##### ČUVARI PRIRODE LOKALNIH I ŽUPANIJSKIH ZAŠTIĆENIH PODRUČJA



##### OSTALE DJELATNICE NACIONALNIH PARKOVA I PARKOVA PRIRODE



##### OSTALE DJELATNICE LOKALNIH I ŽUPANIJSKIH ZAŠTIĆENIH PODRUČJA



## 4.2. MEDITERANSKA ZAŠTIĆENA PODRUČJA

### ČUVARI PRIRODE NACIONALNIH PARKOVA I PARKOVA PRIRODE



### ČUVARI PRIRODE LOKALNIH I ŽUPANIJSKIH ZAŠTIĆENIH PODRUČJA



### OSTALE DJELATNICE NACIONALNIH PARKOVA I PARKOVA PRIRODE



### OSTALE DJELATNICE LOKALNIH I ŽUPANIJSKIH ZAŠTIĆENIH PODRUČJA



**Propisnik br. 15**  
**VJETRONEPROPUSNA FLIS PODJAKNA**  
**– za muškarce i žene**

1. SKICA

1.1. TEHNIČKA SKICA



## 1.2. OPIS (prednji i stražnji dio)

Vjetronepropusna flis podjakna identičnog je izgleda za muškarce i žene, s tom razlikom da su krojevi i veličine prilagođene spolu.

Podjakna je od toplog čupavljenog materijala (flis svijetlosive boje) s dijelovima od tzv. softshell materijala (tamnosive boje) kao na skici, koja se može nositi samostalno, kao i u kombinaciji s terenskom jaknom. Koso rezana s prednje i stražnje strane i paspulirana paspulom zelene ili plave boje koji se nastavlja u prednjem i stražnjem šavu rukava. Na lijevoj strani prednjice nalazi se urezani prsni džep koji se zatvara spiralnim zatvaračem, a na desnoj strani je pločica s nazivom ustanove. Džepna vrećica je slobodno viseća.

Podjakna se sprijeda zatvara jednosmjernim djeljivim spiralnim zatvaračem zelene ili plave boje ispod kojeg se nalazi zaštitna letvica. Ovratnik je podignut. U donjem dijelu prednjice zakošeni džepovi ispod letvice od osnovne tkanine. Duljina rukava regulira se pomoću čičak trake i letvice od osnovne tkanine.

U donjem rubu jakne provučena je elastična traka. Zatezanje trake omogućeno je bočno postavljenim stoperima i metalnim rupicama.

Nijanse boja paspula i zatvarača propisane su u uvodnom dijelu Priloga 1. (str. 3)

Na lijevom rukavu čuvara prirode našiven je prišivak ZNAK ČUVAR PRIRODE dok je ostalim djelatnicima našiven prišivak ZNAK ZAŠTIĆENIH PODRUČJA. Prišivci se šivaju cca 9 cm ispod sredine kugle rukava. Na desnom rukavu našiven je prišivak OZNAKA (LOGO) pojedine ustanove, cca 10 cm ispod sredine kugle rukava, što je otprilike na istoj visini na kojoj je našivena štikana traka s nazivima Prišivaka iz Priloga 2. (30 – 32 str.), a koja je našivena na desnoj strani zaštitne letvice džepa. Svi prišivci se apliciraju pomoću čičak trake.

Za čuvere prirode na sredini leđa, u gornjem dijelu otisnut je natpis ČUVAR PRIRODE cca 18 cm od vratnog otvora, u boji ovisno o pripadnosti mediteranskom ili kontinentalnom području.

## 2. MATERIJAL

### 2.1. OSNOVNI MATERIJAL

– sastav materijala:

Softshell:

Lice (keper vez) POLIESTER

Membrana: na osnovi ePTFE

Naličje-flis: POLIESTER

– težina:  $270 \text{ g/m}^2 \pm 15$

– antracit siva, približno boji text. Pantone 19-3905 tpx

– sastav materijala:

Flis:

Lice (flis): POLIESTER

Membrana: na osnovi ePTFE

Naličje (flis): POLIESTER

- težina: 320 g/m<sup>2</sup> ± 10 %
- boja:svjetlo siva, približno boji text. Pantone 16-3802 tpx

## 2.2. UGRADBENI PRIBOR

- konac za šivanje mora biti postojane boje i kompatibilan materijalu
- zatvarači:
  - prednji središnji zatvarač: spiralni, djeljivi s ključem (mašinica), širina spirale 6,50 ± 0,5 mm
  - zatvarač za prsni džep: spiralni, jednosmjerni, nedjeljivi, s jednim ključem
- čičak traka: u boji tkanine ili crne boje
- metalne alke: promjera 5 mm
- elastična traka za uvlačenje: crna, promjera 2-3 mm, s plastičnim stoperima

## 3. ETIKETIRANJE

Jakna se etiketira kako slijedi:

1. trajna ušivna etiketa s veličinskim brojem ušiva se u pojasnicu hlača na stražnjem dijelu
2. trajna ušivna etiketa sa sljedećim podacima ušiva se u džepovinu lijevog džepa:
  - naziv isporučitelja
  - sirovinski sastav
  - simboli načina održavanja i njega proizvoda
  - godina proizvodnje

## 4. SKICE SVIH VARIJANTI VJETRONEPROPUSNIH FLIS PODJAKNI

### 4.1. KONTINENTALNA ZAŠTIĆENA PODRUČJA

#### ČUVARI PRIRODE NACIONALNIH PARKOVA I PARKOVA PRIRODE



#### ČUVARI PRIRODE LOKALNIH I ŽUPANIJSKIH ZAŠTIĆENIH PODRUČJA



#### OSTALI DJELATNICI NACIONALNIH PARKOVA I PARKOVA PRIRODE



OSTALI DJELATNICI LOKALNIH I ŽUPANIJSKIH  
ZAŠTIĆENIH PODRUČJA



4.2. MEDITERANSKA ZAŠTIĆENA  
PODRUČJA

ČUVARI PRIRODE NACIONALNIH PARKOVA  
I PARKOVA PRIRODE



ČUVARI PRIRODE LOKALNIH I ŽUPANIJSKIH ZAŠTIĆENIH PODRUČJA



OSTALI DJELATNICI NACIONALNIH PARKOVA I PARKOVA PRIRODE



OSTALI DJELATNICI LOKALNIH I ŽUPANIJSKIH ZAŠTIĆENIH PODRUČJA



**Propisnik br. 16**  
**TERENSKA VODONEPROPUSNA JAKNA**  
**– za muškarce i žene**

1. SKICA

1.1. TEHNIČKA SKICA



1.2. OPIS (prednji i stražnji dio)

Terenska vodonepropusna jakna identičnog je izgleda za muškarce i žene, s tom razlikom da su krojevi i veličine prilagođene spolu.

Jakna je s kapuljačom, ravnog kroja, produljenih leđa, bez naglašavanja struka, s komocijom koja omogućuje višenamjensko slojevito odijevanje. U donjem rubu je moguća regulacija širine bočnim pritezanjem elastične uzice plastičnim stoperima.

Jakna je na prednjici ravno rezana i zatvara se po cijeloj dužini s vodootpornim jednosmjernim djeljivim zatvaračem zelene ili plave boje.

Zatvarač je obostrano paspuliran, a podstavljen je duplom zaštitnom letvicom (sve od osnovne tkanine).

Ovratnik je uspravan, oblikovan tako da osigurava dovoljno prostora za spremanje kapuljače. Otvor ovratnika (za umetanje kapuljače) zatvara se s tri komada čičak trake. Kapuljača ima mali šilt i dvostruku regulaciju širine odnosno dubine, izvedenu elastičnim uzicama sa stoperima. Kapuljača nema podstavu.

Ispod reza na prednjici, ušivena je zaštitna letvica koja prekriva ulaz u džep koji se zatvara vodootpornim zatvaračem. U okomitom šavu na prednjici jakne postavljeni su džepovi koji se također zatvaraju vodootpornim zatvaračima.

Vertikalni šav na prednjici, te kosi šavovi na prednjici i leđima, naglašeni su paspul trakom zelene ili plave boje, koja se nastavlja u prednji i stražnji šav rukava. Isti paspul također je ušiven i u rub šilta kapuljače, te šav središnjeg i bočnih dijelova kapuljače.

Nijanse boja paspula i zatvarača navedene su u uvodnom dijelu Priloga 1. (str 3.)

Rukavi se postupno sužavaju, uz ušitke za oblikovanje lakta, prema manžeti u kojoj je prošivena elastična traka, a osim toga manžeta ima našivenu traku od osnovnog materijala s funkcijom dodatne regulacije obujma zapešća.

Na lijevom rukavu čuvara prirode našiven je prišivak ZNAK ČUVAR PRIRODE, dok je ostalim djelatnicima našiven prišivak ZNAK ZAŠTIĆENIH PODRUČJA. Prišivci se šivaju cca 9 cm ispod sredine kugle rukava.

Na desnom rukavu našiven je prišivak ZNAK (LOGO) pojedine ustanove, cca 10 cm ispod sredine kugle rukava, što je otprilike na istoj visini na kojoj je našivena štikana traka s nazivima Prišivaka iz Priloga 2. (30 – 32 str.), a koja je našivena na desnoj strani zaštitne letvice džepa. Svi prišivci se apliciraju pomoću čičak trake.

Za čuvare prirode na sredini leđa, u gornjem dijelu otisnut je natpis ČUVAR PRIRODE cca 18 cm od vratnog otvora, u boji ovisno o pripadnosti mediteranskom ili kontinentalnom području.

Opis unutarnjeg dijela:

Podstavnio dio terenske jakne sastoji se od osnovnog materijala, mrežice i glatke podstave. Osnovni materijal prati rubove podstave uz vratni dio te u prednjem dijelu, lijevo i desno uz zatvarač, kao i uz donji rub jakne i orukvicu. U razini prsišta osnovni materijal nalazi se uz koso urezane obostrano dvostruko paspulirane otvore za džep sa zatvaračem. Mrežica zahvaća leđni i prednji dio, dok su rukavi podstavljeni glatkim podstavnim materijalom.

Svi šavovi obrađeni su vodonepropusnom trakom. Na postavnom djelu jakne ugrađen je spiralni zatvarač kako bi se omogućio pregled/popravak unutarnjeg djela jakne.

## 2. MATERIJAL

### 2.1. OSNOVNI MATERIJAL

– sastav materijala:

Lice (keper vez): POLIESTER

Membrana: na osnovi ePTFE

Naličje (platno vez): POLIAMID

– težina :  $165 \text{ g/m}^2 \pm 10$

– boja antracit siva, približno boji text. Pantone 19-3905 tpx

### 2.2. UGRADBENI PRIBOR

– mrežasta podstava – 100% Poliamid

– glatka podstava – 100% Poliester

– konac i pribor:

– konac za šivanje mora biti postojane boje i kompatibilan materijalu

– zatvarači:

– prednji središnji zatvarač – vodootporni, jednosmjerni, djeljivi s jednim potezačem

– zatvarač za prsne džepove – vodootporni, jednosmjerni, nedjeljivi s jednim potezačem

– zatvarač za donje džepove – vodootporni, jednosmjerni, nedjeljivi s jednim potezačem

– čičak traka: u boji tkanine ili crne boje

– metalne alke : promjera 5 mm

– elastična traka za uvlačenje: crna, promjera 2 – 3 mm, s plastičnim stoperima

– traka za termoobradu šavova: kompatibilna s naličjem osnovne tkanine; širine  $22 \text{ mm} \pm 1$ , a za kapuljaču  $13 \text{ mm}$

$\pm 1$ .

## 3. ETIKETIRANJE

Jakna se etiketira kako slijedi:

1. trajna ušivna etiketa s veličinskim brojem ušiva se u pojasnicu hlača na stražnjem dijelu

2. trajna ušivna etiketa sa sljedećim podacima ušiva se u džepovinu lijevog džepa:

– naziv isporučitelja

– sirovinski sastav

- simboli načina održavanja i njega proizvoda
- godina proizvodnje

#### 4. SKICE SVIH VARIJANTI TERENSKE VODONEPROPUSNE JAKNE

##### 4.1. KONTINENTALNA ZAŠTIĆENA PODRUČJA

##### ČUVARI PRIRODE NACIONALNIH PARKOVA I PARKOVA PRIRODE



##### ČUVARI PRIRODE LOKALNIH I ŽUPANIJSKIH ZAŠTIĆENIH PODRUČJA



##### OSTALI DJELATNICI NACIONALNIH PARKOVA I PARKOVA PRIRODE



##### OSTALI DJELATNICI LOKALNIH I ŽUPANIJSKIH ZAŠTIĆENIH PODRUČJA





## 4.2. MEDITERANSKA ZAŠTIĆENA PODRUČJA

### ČUVARI PRIRODE NACIONALNIH PARKOVA I PARKOVA PRIRODE



### ČUVARI PRIRODE LOKALNIH I ŽUPANIJSKIH ZAŠTIĆENIH PODRUČJA



### OSTALI DJELATNICI NACIONALNIH PARKOVA I PARKOVA PRIRODE



### OSTALI DJELATNICI LOKALNIH I ŽUPANIJSKIH ZAŠTIĆENIH PODRUČJA



## **Propisnik br. 17**

## **SOFTSHELL VJETROVKA – za muškarce i žene**

### 1. SKICA

#### 1.1. TEHNIČKA SKICA



## 1.2. OPIS (prednji i stražnji dio)

Softshell vjetrovka je identičnog izgleda za muškarce i žene, s tom razlikom da su krojevi i veličine prilagođene spolu.

Vjetrovka je sportskog ravnog kroja, produženih leđa. Sprijeda se zatvara jednosmjernim spiralnim odvojivim zatvaračem zelene ili plave boje, ispod kojeg je našivena zaštitna letvica. Vjetrovka je okomito rezana u prednjem i leđnom dijelu i paspulirana paspulom zelene ili plave boje. Paspul se nastavlja duž prednjeg i stražnjeg šava rukava. Ovratnik podignut.

Rukavi su odvojivi. Pričvršćuju se na jaknu spiralnim patent zatvaračima.

Na gornjoj desnoj strani prednjice je pločica s nazivom ustanove. Na donjem dijelu prednjice, u šav su urezani džepovi koji se također zatvaraju spiralnim zatvaračima. Džepne vrećice su učvršćene završavanjem u prednjem rubu uz rub zatvarača. Rukav završava orukvicom u koju je ušivena elastična traka. Vjetrovka se u donjem rubu zateže elastičnom uzicom. Na bočnim dijelovima donjeg ruba su otvori – metalne alkice gdje se elastična uzica regulira plastičnim stoperom.

Nijanse boja paspula i zatvarača navedene su u uvodnom dijelu Priloga 1. (str. 3.)

Na lijevom rukavu čuvara prirode našiven je prišivak ZNAK ČUVAR PRIRODE, dok je ostalim djelatnicima našiven prišivak ZNAK ZAŠTIĆENIH PODRUČJA. Prišivci se šivaju cca 9 cm ispod sredine kugle rukava. Na desnom rukavu našiven je prišivak ZNAK (LOGO) pojedine ustanove, cca 10 cm ispod sredine kugle rukava, što je otprilike na istoj visini na kojoj je našivena štikana traka s nazivima Prišivaka iz Priloga 2. (30 – 32 str.). Svi prišivci se apliciraju pomoću čičak trake.

Za čuvere prirode na sredini leđa, u gornjem dijelu otisnut je natpis ČUVAR PRIRODE cca 18 cm od vratnog otvora, u boji ovisno o pripadnosti mediteranskom ili kontinentalnom području.

## 2. MATERIJAL

### 2.1. OSNOVNI MATERIJAL

– sastav materijala:

Lice (keper vez) POLIESTER

Membrana: na osnovi ePTFE

Naličje – flis: POLIESTER

– težina:  $270 \text{ g/m}^2 \pm 15$

– boja antracit siva, približno boji text. Pantone 19-3905 tpx.

### 2.2. UGRADBENI PRIBOR

– konac za šivanje mora biti postojane boje i kompatibilan materijalu

– Zatvarači:

– prednji središnji zatvarač: spiralni, jednosmjerni, djeljivi, širina spirale  $6,50 \pm 0,5 \text{ mm}$

– dva zatvarača za rukave: spiralni, jednosmjerni, djeljivi, širina spirale  $6,5 \pm 0,5 \text{ mm}$

– dva zatvarača za prednje donje džepove: spiralni, jednosmjerni, nedjeljivi, širina spirale  $4 \pm 0,5 \text{ mm}$

– čičak traka: u boji tkanine ili crne boje

– metalne alke: promjera 5 mm

– elastična traka za uvlačenje: crna, promjera 2 – 3 mm, s plastičnim stoperima.

### 3. ETIKETIRANJE

Jakna se označava kako slijedi:

1. trajna ušivna etiketa s veličinskim brojem ušiva se u pojasnicu hlača na stražnjem dijelu
2. trajna ušivna etiketa sa sljedećim podacima ušiva se u džepovinu lijevog džepa:
  - naziv isporučitelja
  - sirovinski sastav
  - simboli načina održavanja i njega proizvoda
  - godina proizvodnje.

### 4. SKICE SVIH VARIJANTI SOFTSHELL VJETROVKE

#### 4.1. KONTINENTALNA ZAŠTIĆENA PODRUČJA

##### ČUVARI PRIRODE NACIONALNIH PARKOVA I PARKOVA PRIRODE



##### ČUVARI PRIRODE LOKALNIH I ŽUPANIJSKIH ZAŠTIĆENIH PODRUČJA



##### OSTALI DJELATNICI NACIONALNIH PARKOVA I PARKOVA PRIRODE



##### OSTALI DJELATNICI LOKALNIH I ŽUPANIJSKIH ZAŠTIĆENIH PODRUČJA



#### 4.2. MEDITERANSKA ZAŠTIĆENA PODRUČJA

ČUVARI PRIRODE NACIONALNIH PARKOVA I PARKOVA PRIRODE



ČUVARI PRIRODE LOKALNIH I ŽUPANIJSKIH ZAŠTIĆENIH PODRUČJA



OSTALI DJELATNICI NACIONALNIH PARKOVA I PARKOVA PRIRODE



OSTALI DJELATNICI LOKALNIH I ŽUPANIJSKIH ZAŠTIĆENIH PODRUČJA



### **Propisnik br. 18** **ZIMSKE HLAČE ZA MUŠKARCE**

1. SKICA

1.1. TEHNIČKA SKICA



## 1.2. OPIS (prednji i stražnji dio)

Zimske hlače su ravnog kroja s umetkom za oblikovanje koljena. Rasporak hlača zatvara sa spiralnim zatvaračem, na donjem dijelu učvršćen je zaporom. Pojasnica je širine 5 cm (za remen širine 4 cm) s našivenih 5 držača, kopča se jednim metalnim gumbom (JEANS gumbom). Pojasnica je usko prošivena naokolo, osim u gornjem bočnom dijelu u kojem je ušivena elastična traka (guma), a začvršćivanje prošiva ne smije biti vidljivo. Na prednjem dijelu hlača su dva koso položena džepa čiji je rub dvostruko prošiven. Na donjem i gornjem djelu otvora nalazi se po jedna riglica u boji tkanine. Na bočnim stranama nogavica našiveni su koso postavljeni džepovi. Džep se sastoji od džepne vrećice visine 21 cm i širine 18 cm koja svojom visinom na obje strane i duljini džepne vrećice ima umetak širine 3 cm, na džepnoj vrećici nalazi se dodatni džep sa dva paspula i zatvaračem. Donji čoškovi džepne vrećice imaju riglice u boji tkanine. Bočni džep se zatvara džepnim poklopcem širine 19 cm i visine 7,5 cm pomoću dva čička.

## 2. MATERIJAL

### 2.1. OSNOVNI MATERIJAL

- sastav materijala: 80 % POLIAMID / 10% POLIESTER / 10 % ELASTAN  $\pm$  3 %
- težina: 250 g/m<sup>2</sup>  $\pm$  5%
- boja: antracit siva, približno boji text. Pantone 19-3905 tpx.

### 2.2. UGRADBENI PRIBOR

- elastična traka: širine 3 – 4 cm za regulaciju u struku
- čičak trake su u boji tkanine ili crne
- konci za šivanje i obamitanje te za ukrasne štepove moraju biti u boji tkanine, postojane boje i odgovarajuće čvrstoće, te tijekom održavanja ne smiju prouzročiti nabiranje šavova i štepova
- zatvarač za rasporak: plastični zupci širine  $\pm$  4mm i ključić od nehrđajućeg materijala, na poliesterskoj traci
- zatvarač za bočni džep ispod poklopca: plastični zupci širine  $\pm$  4mm i ključić od nehrđajućeg materijala, na poliesterskoj traci.

## 3. ETIKETIRANJE

Hlače se etiketiraju kako slijedi:

1. trajna ušivna etiketa s veličinskim brojem ušiva se u pojasnicu hlača na stražnjem dijelu
2. trajna ušivna etiketa sa sljedećim podacima ušiva se u džepovinu lijevog džepa:
  - naziv isporučitelja
  - sirovinski sastav
  - simboli načina održavanja i njega proizvoda
  - godina proizvodnje.

# Propisnik br. 19

## ZIMSKE HLAČE ZA ŽENE

### 1. SKICA

#### 1.1. TEHNIČKA SKICA



#### 1.2. OPIS (prednji i stražnji dio)

Zimske hlače su ravnog kroja s umetkom za oblikovanje koljena. Rasporak hlača zatvara sa spiralnim zatvaračem, na donjem dijelu učvršćen je zaporom. Pojasnica je širine 5 cm (za remen širine 4 cm) s našivenih 5 držača, kopča se jednim metalnim gumbom (JEANS gumbom). Pojasnica je usko prošivena naokolo, osim u gornjem bočnom dijelu u kojem je ušivena elastična traka (guma), a začvršćivanje prošiva ne smije biti vidljivo. Na prednjem dijelu hlača su dva koso položena džepa čiji je rub dvostruko prošiven. Na donjem i gornjem djelu otvora nalazi se po jedna riglica u boji tkanine. Na bočnim stranama nogavica našiveni su koso postavljeni džepovi. Džep se sastoji od džepne vrećice visine 20 cm i širine 17 cm koja svojom visinom na obje strane i duljini džepne vrećice ima umetak širine 3 cm. Na džepnoj vrećici nalazi se dodatni džep sa dva paspula i zatvaračem. Donji čoškovi džepne vrećice imaju riglice u boji tkanine. Bočni džep se zatvara džepnim poklopcem širine 17 cm i visine 5,5 cm pomoću dva čička.

### 2. MATERIJAL

#### 2.1. OSNOVNI MATERIJAL

- sastav materijala: 80 % POLIAMID / 10% POLIESTER / 10% ELASTAN  $\pm$  3%
- težina: 250 g/m<sup>2</sup>  $\pm$  5%
- boja: antracit siva, približno boji text. Pantone 19-3905 tpx.

#### 2.2. UGRADBENI PRIBOR

- elastična traka: širine 3-4 cm za regulaciju u struku
- čičak trake su u boji tkanine ili crne
- konci za šivanje i obamitanje te za ukrasne štepove moraju biti u boji tkanine, postojane boje i odgovarajuće čvrstoće, te tijekom održavanja ne smiju prouzročiti nabiranje šavova i štepova
- zatvarač za rasporak: plastični zupci širine  $\pm$  4mm i ključić od nehrđajućeg materijala, na polieterskoj traci
- zatvarač za bočni džep ispod poklopca: plastični zupci širine  $\pm$  4mm i ključić od nehrđajućeg materijala, na polieterskoj traci.

### 3. ETIKETIRANJE

Hlače se etiketiraju kako slijedi:

1. trajna ušivna etiketa s veličinskim brojem ušiva se u pojasnicu hlača na stražnjem dijelu
2. trajna ušivna etiketa sa sljedećim podacima ušiva se u džepovinu lijevog džepa:
  - naziv isporučitelja

- sirovinski sastav
- simboli načina održavanja i njega proizvoda
- godina proizvodnje.

## PRILOG 2.

### VRSTE OZNAKA I UPUTE ZA OZNAČAVANJE SLUŽBENIH ODORA

Ovim prilogom propisan je dizajn i izvedba svih znakova i oznaka koji se apliciraju na službene odore čuvara prirode i ostalih djelatnika javnih ustanova koje upravljaju zaštićenim područjima Republike Hrvatske.

Tri su tehnike izvedbe znakova i oznaka:

1. prišivak
2. sitotisak
3. indirektni tisak (preslikač, termotisak, transfer tisak).

### PRIŠIVAK

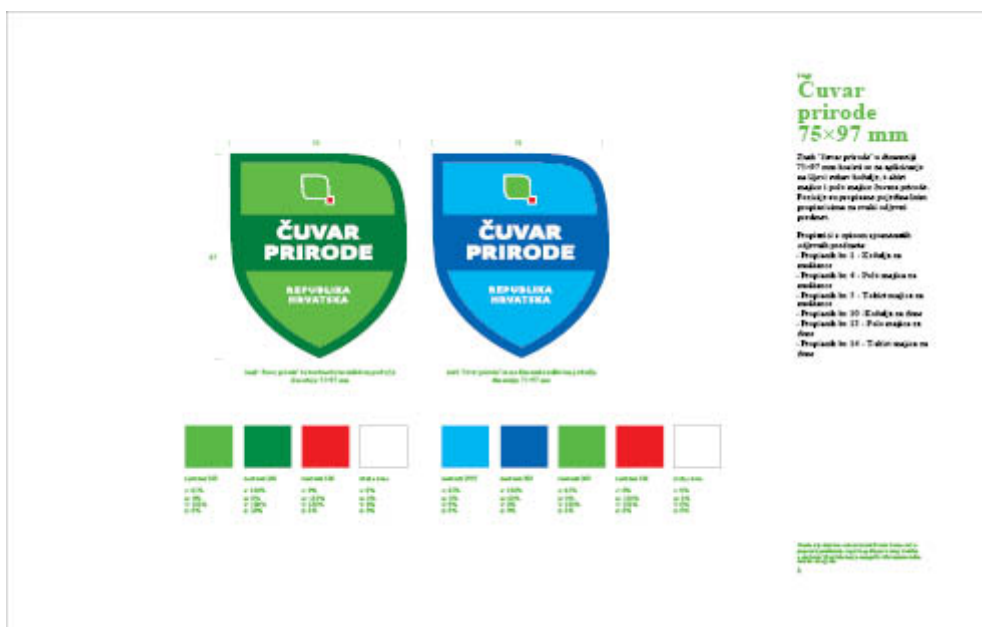
Znak ili oznaka izvedena u jacquard tehnici. Prišivaju se izravno na odjevni predmet ili se 1397967985lijepu' na čičak podloge koje su prišivene na odjevni predmet.

### SITOTISAK

Direktni tisak ili izravni tisak je tehnika tiska kod koje se boja prenosi izravno s tiskovne forme na tiskovnu podlogu. (sitotisak, serigrafija, svilotisak).

### INDIREKTNI TISAK

Indirektni tisak ili neizravni tisak je tehnika tiska kod koje se boja prenosi s tiskovne forme prenosni medij (papir, folija..), a onda posredstvom toplinske energije boja prelazi na tiskovnu podlogu. (preslikač, termotisak, transfer tisak).





### Čuvar prirode 75×97 mm - prišivak

Šifra "Čuvar prirode" u šifranju 75-97 mm izrađena kao prišivak koristi se za aplikaciju na: - košulje za medijere - čuvar prirode komemorativnih radionih područja - košulje za medijere - čuvar prirode komemorativnih radionih područja - košulje za čuvar - čuvar prirode komemorativnih radionih područja - košulje za medijere za čuvar - čuvar prirode komemorativnih radionih područja - košulje za medijere za čuvar - čuvar prirode komemorativnih radionih područja



### Čuvar prirode 75×97 mm - sitotisak

Šifra "Čuvar prirode" u šifranju 75-97 mm aplikuje se sitotisakom na: - košulje za medijere - čuvar prirode komemorativnih radionih područja - košulje za medijere za čuvar - čuvar prirode komemorativnih radionih područja - košulje za medijere za čuvar - čuvar prirode komemorativnih radionih područja - košulje za medijere za čuvar - čuvar prirode komemorativnih radionih područja



### Čuvar prirode 92×120 mm

Šifra "Čuvar prirode" u šifranju 92-120 mm koristi se za aplikaciju na: - košulje za medijere - čuvar prirode komemorativnih radionih područja - košulje za medijere za čuvar - čuvar prirode komemorativnih radionih područja

Preporuča se upotrebu odgovarajućih boja: - Preporuča se 17 - "Vjerna" za medijere - Preporuča se 18 - "Vjerna" za medijere - Preporuča se 17 - "Vjerna" za medijere - Preporuča se 17 - "Vjerna" za medijere

Šifra boje	Boja	Šifra boje	Boja
17	17	18	18
19	19	20	20
21	21	22	22
23	23	24	24
25	25	26	26
27	27	28	28
29	29	30	30
31	31	32	32
33	33	34	34
35	35	36	36
37	37	38	38
39	39	40	40
41	41	42	42
43	43	44	44
45	45	46	46
47	47	48	48
49	49	50	50
51	51	52	52
53	53	54	54
55	55	56	56
57	57	58	58
59	59	60	60
61	61	62	62
63	63	64	64
65	65	66	66
67	67	68	68
69	69	70	70
71	71	72	72
73	73	74	74
75	75	76	76
77	77	78	78
79	79	80	80
81	81	82	82
83	83	84	84
85	85	86	86
87	87	88	88
89	89	90	90
91	91	92	92
93	93	94	94
95	95	96	96
97	97	98	98
99	99	100	100

Preporuča se upotrebu odgovarajućih boja: - Preporuča se 17 - "Vjerna" za medijere - Preporuča se 18 - "Vjerna" za medijere - Preporuča se 17 - "Vjerna" za medijere - Preporuča se 17 - "Vjerna" za medijere



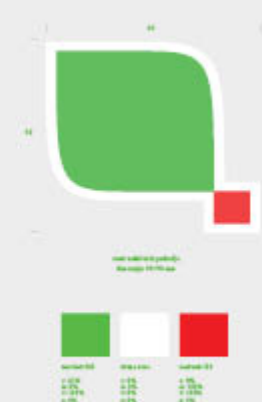


## Zaštićena područja 90×90 mm

Dođi zaštićena područja u dimenziji 90×90 mm koriste se na aplikaciji na lijevu i desnu košulicu, gdje majice u T-dizajn majice imaju dodatno male male područja. Područje se progizava prilikom izrade prapostavljanja na vrhu i lijevo područje.

Prigodni u svim uvjetima i odgovarajućeg izgleda proizvoda.

- Prigodni boje: 1 - Zlatna na majice
- Prigodni boje: 4 - Plava majica na majice
- Prigodni boje: 7 - T-dizajn majice na majice
- Prigodni boje: 10 - Zlatna na desno
- Prigodni boje: 13 - Plava - majica na desno
- Prigodni boje: 14 - T-dizajn majice na desno



Prigodni boje: 1 - Zlatna na majice  
Prigodni boje: 4 - Plava majica na majice  
Prigodni boje: 7 - T-dizajn majice na majice  
Prigodni boje: 10 - Zlatna na desno  
Prigodni boje: 13 - Plava - majica na desno  
Prigodni boje: 14 - T-dizajn majice na desno

19

## Zaštićena područja 90×90 mm - prišivak

Dođi zaštićena područja u dimenziji 90×90 mm koriste se na aplikaciji na lijevu i desnu košulicu, gdje majice u T-dizajn majice imaju dodatno male male područja. Područje se progizava prilikom izrade prapostavljanja na vrhu i lijevo područje.

Prigodni u svim uvjetima i odgovarajućeg izgleda proizvoda.

- Prigodni boje: 1 - Zlatna na majice
- Prigodni boje: 4 - Plava majica na majice
- Prigodni boje: 7 - T-dizajn majice na majice
- Prigodni boje: 10 - Zlatna na desno
- Prigodni boje: 13 - Plava - majica na desno
- Prigodni boje: 14 - T-dizajn majice na desno



19

## Zaštićena područja 90×90 mm - sitotisak

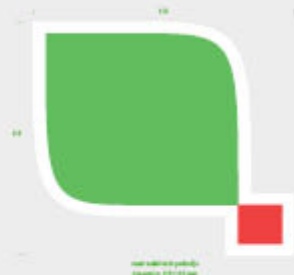
Dođi zaštićena područja u dimenziji 90×90 mm koriste se na aplikaciji na lijevu i desnu košulicu, gdje majice u T-dizajn majice imaju dodatno male male područja. Područje se progizava prilikom izrade prapostavljanja na vrhu i lijevo područje.

Prigodni u svim uvjetima i odgovarajućeg izgleda proizvoda.

- Prigodni boje: 1 - Zlatna na majice
- Prigodni boje: 4 - Plava majica na majice
- Prigodni boje: 7 - T-dizajn majice na majice
- Prigodni boje: 10 - Zlatna na desno
- Prigodni boje: 13 - Plava - majica na desno
- Prigodni boje: 14 - T-dizajn majice na desno



19



zašt. zaštićeno područje  
dimenzije 110x110 mm

boja	oznaka	boja
	110	
	111	
	112	
	113	
	114	

### Zaštićena područja 110x110 mm

Da bi zaštićena područja u dimenziji 110x110 mm bila vidljiva na odjevnim predmetima, potrebno je koristiti posebne, visokovizibilne i otporne tkanine i posebne materijale za izradu ovakvih zaštićena područja. Preporučuje se primjena posebnih postupaka za izradu ovakvih područja.

- Preporučuje se primjena posebnih postupaka:
- Preporučuje se 11 - Visokovizibilna tkanina na molimol i dr.
  - Preporučuje se 12 - Tkanina visokovizibilna jela na molimol i dr.
  - Preporučuje se 17 - Visokovizibilna tkanina na molimol i dr.

Preporučuje se primjena posebnih postupaka za izradu ovakvih područja. Preporučuje se primjena posebnih postupaka za izradu ovakvih područja.



### Zaštićena područja 110x110 mm - prišivak

Da bi zaštićena područja u dimenziji 110x110 mm bila vidljiva na odjevnim predmetima, potrebno je koristiti posebne, visokovizibilne i otporne tkanine i posebne materijale za izradu ovakvih zaštićena područja. Preporučuje se primjena posebnih postupaka za izradu ovakvih područja.



zašt. Pojedina ustanova  
dimenzije 80x80 mm

boja	oznaka	boja
	115	
	116	
	117	
	118	



zašt. Pojedina ustanova  
dimenzije 80x80 mm

boja	oznaka	boja
	119	
	120	
	121	
	122	

### Pojedina ustanova (park) 80x80 mm

Da bi "Pojedina ustanova" u dimenziji 80x80 mm bila vidljiva na odjevnim predmetima, potrebno je koristiti posebne, visokovizibilne i otporne tkanine i posebne materijale za izradu ovakvih zaštićena područja. Preporučuje se primjena posebnih postupaka za izradu ovakvih područja.

- Preporučuje se primjena posebnih postupaka:
- Preporučuje se 1 - Čvrsta na molimol
  - Preporučuje se 4 - Plošna na molimol
  - Preporučuje se 10 - Čvrsta na dr
  - Preporučuje se 11 - Plošna na dr

Preporučuje se primjena posebnih postupaka za izradu ovakvih područja. Preporučuje se primjena posebnih postupaka za izradu ovakvih područja.



Prišivci  
mediteranskih  
parkova  
80×80 mm



Prišivci  
kontinentalnih  
parkova  
80×80 mm



Pojedina  
ustanova  
(park)  
80×80 mm  
- prišivak

Šablon "Pojedina ustanova" u dimenziji 80x80 mm sadrži sve potrebne podatke za aplikaciju na: - košuljice na molitkama - (samo parkovi kontinentalnih i mediteranskih parkova) - košuljice na molitkama - (samo parkovi mediteranskih i kontinentalnih parkova) - pulo majice na molitkama - (samo parkovi kontinentalnih i mediteranskih parkova) - pulo majice na molitkama - (samo parkovi mediteranskih i kontinentalnih parkova) - pulo majice na molitkama - (samo parkovi mediteranskih i kontinentalnih parkova)

## Pojedina ustanova (park) 80x80 mm - prišivak



Šablon "Pojedina ustanova" u dimenziji 80x80 mm isključivo kao prišivak koristi se na aplikacijama na košuljice sa molim i - džinsima, košuljicama mladih i starijih parkova i - džinsima košuljicama mladih i starijih parkova mediteranskih i ostalih parkova i košuljice sa dnom - džinsima mediteranskih i ostalih parkova i polo majice sa molim i - džinsima košuljicama mladih i starijih parkova i polo majice sa dnom - džinsima mediteranskih i ostalih parkova i polo majice sa molim i - džinsima mediteranskih i ostalih parkova

## Pojedina ustanova (park) 90x90 mm



Šablon "Pojedina ustanova" u dimenziji 90x90 mm koristi se na aplikacijama na košuljice sa molim i - džinsima, košuljicama mladih i starijih parkova i - džinsima košuljicama mladih i starijih parkova mediteranskih i ostalih parkova i košuljice sa dnom - džinsima mediteranskih i ostalih parkova i polo majice sa molim i - džinsima mediteranskih i ostalih parkova



## Prišivci mediteranskih parkova 90x90 mm



**Pojedina ustanova (park)  
50×50 mm**

Šablon "Pojedina ustanova" je dimenzijom 50×50 mm lociran na aplikaciji na Ljenu 500 kupa i treba ga kopirati u različite boje. Prilikom njegove primjene potrebno je provesti i kontrolu na svim dijelovima parka.

Preporučeni materijal: otporni i otporan na vodu i UV zračenje.  
- Preporučiti boje: Ljenu 500 kupa  
- Preporučiti boje: Ljenu 500 kupa



Šablon "Pojedina ustanova" dimenzijom 50×50 mm

Boja 1	Boja 2	Boja 3
000000	000000	FFFFFF
000000	000000	FFFFFF
000000	000000	FFFFFF

Šablon "Pojedina ustanova" dimenzijom 50×50 mm

Boja 1	Boja 2	Boja 3
0000FF	0000FF	FFFFFF
0000FF	0000FF	FFFFFF
0000FF	0000FF	FFFFFF

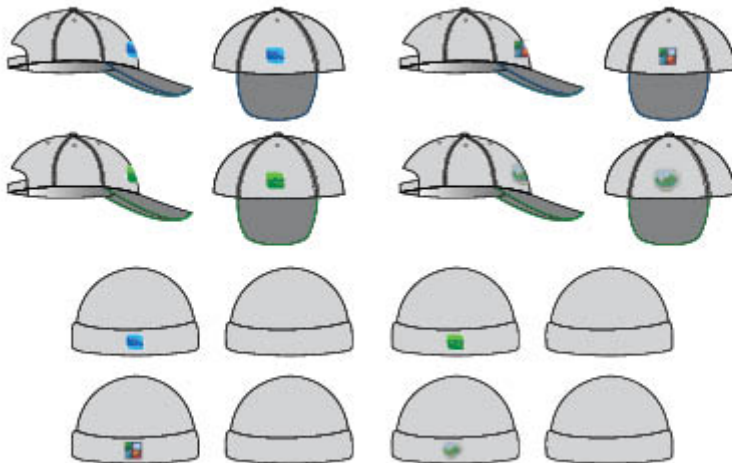
Šabloni su predloženi u formatu PDF i mogu se koristiti za tiskanje na različitim veličinama. Za više informacija posjetite našu web stranicu: [www.ljena.hr](http://www.ljena.hr)



**Prilisci mediteranskih parkova  
50×50 mm**



**Prilisci kontinentalnih parkova  
50×50 mm**



### Prišivci zaštićenih područja 50x50 mm

Načel "Prijelazni oznake" u dimenziji 50x50 mm koristi se za aplikacije na lijevu ili desnu stranu kape i malih kapa. Funkcija je primjena i pojedinačne pripreme za svaki odjelni predmet.

Prigodni i slijedeći sponasti sponasti predmeti:  
 - Priprema br. 1 - Lijeva ili desna  
 - Priprema br. 2 - Zlatna kapa

10



Medvednica Podjela Medvednica  
 Dimenzija: 120x25 mm

Boja	Boja	Boja
Crna	Crvena	Bijela
000000	CC0000	FFFFFF
#000000	#CC0000	#FFFFFF
000000	CC0000	FFFFFF



Bioškovo Društvo Bioškovo  
 Dimenzija: 120x25 mm

Boja	Boja	Boja
Crna	Plava	Bijela
000000	0000CC	FFFFFF
#000000	#0000CC	#FFFFFF
000000	0000CC	FFFFFF

### Naziv pojedine ustanove 120x25 mm

"Nazivna područja" u dimenziji 120x25 mm koristi se za aplikacije na lijevu ili desnu stranu kape i malih kapa. Funkcija je primjena i pojedinačne pripreme za svaki odjelni predmet.

Prigodni i slijedeći sponasti sponasti predmeti:  
 - Priprema br. 1 - Kapa na malim  
 - Priprema br. 4 - Polo na malim  
 - Priprema br. 10 - Kapa na malim  
 - Priprema br. 13 - Polo na malim  
 - Priprema br. 15 - Vjetrobrana na malim  
 - Priprema br. 16 - Teniska na malim  
 - Priprema br. 17 - Zlatna kapa na malim

10

<b>KRKA</b>	<b>KORNATI</b>
<b>VRANSKO JEZERO</b>	<b>LASTOVSKO OTOČJE</b>
<b>BIOKOVO</b>	<b>MLJET</b>
<b>TELAŠĆICA</b>	<b>BRIJUNI</b>
<b>DUBROVAČKO-NERETVANSKA ŽUPANIJA</b>	<b>ISTARSKA ŽUPANIJA</b>
<b>SPLITSKO-DALMATINSKA ŽUPANIJA</b>	<b>ŠIBENSKO-KNINSKA ŽUPANIJA</b>
<b>ZADARSKA ŽUPANIJA</b>	<b>KAMENJAK</b>
<b>LOKRUM</b>	<b>MARJAN</b>
<b>PRIMORSKO-GORANSKA ŽUPANIJA</b>	

### Prišivci "Naziv pojedine ustanove" mediteranskih zaštićenih područja

10



PAKLENICA

RISNJAK

PLITVIČKA JEZERA

SJEVERNI VELEBIT

KOPAČKI RIT

LONJSKO POLJE

MEDVEDNICA

PAPUK

UČKA

VELEBIT

ŽUMBERAK  
SAMOBORSKO GORJE

KOPRIVNIČKO-KRIŽEVAČKA  
ŽUPANIJA

BJELOVARSKO-BILOGORSKA  
ŽUPANIJA

BRODSKO-POSAVSKA  
ŽUPANIJA

KARLOVAČKA ŽUPANIJA

MEĐIMURSKA ŽUPANIJA

Prišivci  
"Naziv  
pojedine  
ustanove"  
kontinentalnih  
zaštićenih  
područja

KRAPINSKO-ZAGORSKA  
ŽUPANIJA

OSJEČKO-BARANJSKA  
ŽUPANIJA

SISAČKO-MOSLAVAČKA  
ŽUPANIJA

POŽEŠKO-SLAVONSKA  
ŽUPANIJA

VIROVITIČKO-PODRAVSKA  
ŽUPANIJA

VARAŽDINSKA ŽUPANIJA

ZAGREBAČKA ŽUPANIJA

VUKOVAJSKO-SRIJEMSKA  
ŽUPANIJA

PEČINSKI PARK  
GRABOVAČA

ZAGREB

LIČKO-SENJSKA  
ŽUPANIJA

BARAČEVE ŠPILJE

Prišivci  
"Naziv  
pojedine  
ustanove"  
kontinentalnih  
zaštićenih  
područja



'Naziv  
pojedine  
ustanove'  
120x25 mm  
- prišivak

Način prišivanja oznake: u donjoj  
1/3-1/2" označenom kolu prišivati  
krovići se na špičastije sa  
- kraljiče na molitveni - (način  
prišivanja kontinentalnih zaštićenih  
područja)  
- kraljiče na molitveni - (način  
prišivanja zaštićenih odličnih  
područja)  
- kraljiče na donje - (način prišivanja  
kontinentalnih odličnih područja)  
- kraljiče na donje - (način prišivanja  
kontinentalnih odličnih područja)  
- kraljiče na molitveni - (način  
prišivanja kontinentalnih odličnih  
područja)  
- kraljiče na donje - (način prišivanja  
kontinentalnih odličnih područja)  
- kraljiče na donje - (način prišivanja  
kontinentalnih odličnih područja)



**'Naziv  
pojedine  
ustanove'  
120x25 mm  
- prišivak**

Način pojedine ustanove' u dimenziji 120x25 mm (način na koje postavlja) isprek se na aplikaciju na - aplikaciju na molim - oznaki aplikaciju kompozitnih tekstilnih proizvoda - aplikaciju na tkan - oznaki aplikaciju kompozitnih tekstilnih proizvoda - aplikaciju na molim - oznaki aplikaciju kompozitnih tekstilnih proizvoda - aplikaciju na tkan - oznaki aplikaciju kompozitnih tekstilnih proizvoda - aplikaciju na molim - oznaki aplikaciju kompozitnih tekstilnih proizvoda - aplikaciju na tkan - oznaki aplikaciju kompozitnih tekstilnih proizvoda



**'Naziv  
pojedine  
ustanove'  
120x25 mm  
- prišivak**

Taktilna prodaja' u dimenziji 120x25 mm (način na koje postavlja) isprek se na aplikaciju na - aplikaciju na molim - oznaki aplikaciju kompozitnih tekstilnih proizvoda - aplikaciju na tkan - oznaki aplikaciju kompozitnih tekstilnih proizvoda - aplikaciju na molim - oznaki aplikaciju kompozitnih tekstilnih proizvoda - aplikaciju na tkan - oznaki aplikaciju kompozitnih tekstilnih proizvoda - aplikaciju na molim - oznaki aplikaciju kompozitnih tekstilnih proizvoda - aplikaciju na tkan - oznaki aplikaciju kompozitnih tekstilnih proizvoda



**'Naziv  
pojedine  
ustanove'  
120x25 mm  
- prišivak**

Taktilna prodaja' u dimenziji 120x25 mm (način na koje postavlja) isprek se na aplikaciju na - aplikaciju na molim - oznaki aplikaciju kompozitnih tekstilnih proizvoda - aplikaciju na tkan - oznaki aplikaciju kompozitnih tekstilnih proizvoda - aplikaciju na molim - oznaki aplikaciju kompozitnih tekstilnih proizvoda - aplikaciju na tkan - oznaki aplikaciju kompozitnih tekstilnih proizvoda - aplikaciju na molim - oznaki aplikaciju kompozitnih tekstilnih proizvoda - aplikaciju na tkan - oznaki aplikaciju kompozitnih tekstilnih proizvoda



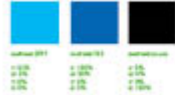
**MEDVEDNICA**  
Park prirode - Nature Park

Pravni akt: Zakon o nacionalnih parkih  
in naravnih spomenikom  
kulture št. 86/93



**BIOKOVO**  
Park prirode - Nature Park

Pravni akt: Zakon o nacionalnih parkih  
in naravnih spomenikom  
kulture št. 86/93



**Znak  
-logotip  
parka**

Znak logotip parka koristi se na  
dizajnu, obliki in vseh vrstnih  
materijalnih aplikacijah na T-izletni  
izdani parka in vseh drugih  
parkov. Znak je na prostoru  
proizvodnje priložen na vsaki  
izdani parka.

Priložen je vplavni vzorec  
v izdani parka.  
- Priložen je 1 - T-izletni  
- Priložen je 14 - T-izletni  
- Priložen je 14 - T-izletni

Priložen je vplavni vzorec  
v izdani parka.  
- Priložen je 1 - T-izletni  
- Priložen je 14 - T-izletni



**BIOKOVO**  
Park prirode - Nature Park



**BRIJUNI**  
Nacionalni park - National Park



**KORNATI**  
Nacionalni park - National Park



**KRKA**  
Nacionalni park - National Park

**Znak  
-logotip  
mediteranskih  
parkova**



**LASTOVSKO  
OTOČJE**  
Park prirode - Nature Park



**MLJET**  
Nacionalni park - National Park



**TELAŠĆICA**  
Park prirode - Nature Park



**VRANSKO  
JEZERO**  
Park prirode - Nature Park

**Znak  
-logotip  
mediteranskih  
parkova**



**KOPAČKI RIT**  
Park prirode - Nature Park



**LONJSKO  
POLJE**  
Park prirode - Nature Park

Znak  
-logotip  
kontinentalnih  
parkova



**MEDVEDNICA**  
Park prirode - Nature Park



**PAKLENICA**  
Nacionalni park - National Park



**PAPUK**  
Park prirode - Nature Park



**PLITVIČKA  
JEZERA**  
Nacionalni park - National Park

Znak  
-logotip  
kontinentalnih  
parkova



**RISNJAK**  
Nacionalni park - National Park



**SJEVERNI  
VELEBIT**  
Nacionalni park - National Park



**UČKA**  
Park prirode - Nature Park



**VELEBIT**  
Park prirode - Nature Park

Znak  
-logotip  
kontinentalnih  
parkova

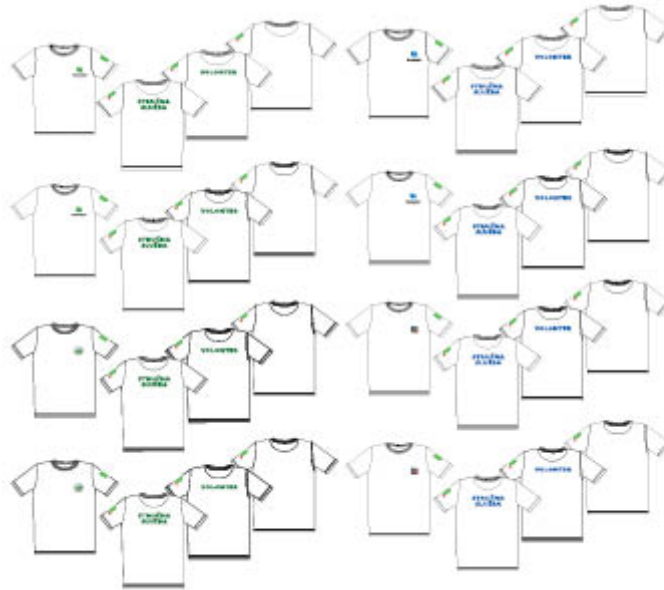


**ŽUMBERAK  
SAMOBORSKO  
GORJE**  
Park prirode - Nature Park



### Znak -logotip pojedine ustanove - sitotisak

Znak logotip parka izvodi se iz oblika  
 znakova koristeći se na različite načine:  
 - u velikoj majici na vratu - čuvar  
 prirode - izvodi se iz oblika znakova  
 parka  
 - u velikoj majici na vratu - čuvar  
 prirode - izvodi se iz oblika znakova  
 parka  
 - u velikoj majici na vratu - čuvar  
 prirode - izvodi se iz oblika znakova  
 parka  
 - u velikoj majici na vratu - čuvar  
 prirode - izvodi se iz oblika znakova  
 parka



### Znak -logotip pojedine ustanove - sitotisak

Znak logotip parka izvodi se iz oblika  
 znakova koristeći se na različite načine:  
 - u velikoj majici na vratu - čuvar  
 prirode - izvodi se iz oblika znakova  
 parka  
 - u velikoj majici na vratu - čuvar  
 prirode - izvodi se iz oblika znakova  
 parka  
 - u velikoj majici na vratu - čuvar  
 prirode - izvodi se iz oblika znakova  
 parka  
 - u velikoj majici na vratu - čuvar  
 prirode - izvodi se iz oblika znakova  
 parka

# ČUVAR PRIRODE

Najveći znak parka u čuvarstvu  
 prirode 200x83mm



#0056b3  
 PMS 286  
 CMYK 00/56/100

# ČUVAR PRIRODE

Najveći znak parka u čuvarstvu  
 prirode 200x83mm



#008000  
 PMS 342  
 CMYK 00/100/00

### Natpis "čuvár prirode" 200x83mm

Najveći znak parka u čuvarstvu  
 prirode 200x83mm izvodi se iz oblika  
 znakova koristeći se na različite načine:  
 - u velikoj majici na vratu - čuvar  
 prirode - izvodi se iz oblika znakova  
 parka  
 - u velikoj majici na vratu - čuvar  
 prirode - izvodi se iz oblika znakova  
 parka

Propisani su slijedeći razmjere znakova  
 u drugim predmetima:  
 - Propisani su: 4 - Za veliku majicu na  
 vratu  
 - Propisani su: 5 - Za veliku majicu na  
 vratu  
 - Propisani su: 17 - Za veliku majicu na  
 vratu  
 - Propisani su: 14 - Za veliku majicu na  
 vratu

Ova je publikacija izdana u sklopu projekta  
 "Čuvanje prirode" u čuvarstvu prirode  
 200x83mm



**Natis**  
**'čuvár**  
**priode'**  
 200x83mm  
 - sitotisak

Natis 'čuvár priode' v dimenzii 200x83 mm možno v oboch zrkadlách tisknúť na aplikáciu na:  
 - polo majico na svetlozivej - čiernej prirode kosovenej náčelníckej prílohy  
 - polo majico na svetlozivej - čiernej prirode modifikovanej náčelníckej prílohy  
 - polo majico na čiernej - čiernej prirode kosovenej náčelníckej prílohy  
 - polo majico na čiernej - čiernej prirode modifikovanej náčelníckej prílohy  
 - slietkovej na svetlozivej - čiernej prirode kosovenej náčelníckej prílohy  
 - slietkovej na svetlozivej - čiernej prirode modifikovanej náčelníckej prílohy  
 - slietkovej na čiernej - čiernej prirode kosovenej náčelníckej prílohy  
 - slietkovej na čiernej - čiernej prirode modifikovanej náčelníckej prílohy

**ČUVAR  
 PRIRODE**

100% Tinte print v aplikácii náčelníckej prílohy  
 Rozmer: 235x98 mm

**Natis**  
**'čuvár**  
**priode'**  
 235x98mm

Natis 'čuvár priode' v dimenzii 235x98 mm možno v oboch zrkadlách tisknúť na aplikáciu na: (všetky prílohy ľadu sú ľadové)  
 - tisknúť na svetlozivej - čiernej prirode kosovenej náčelníckej prílohy  
 - tisknúť na svetlozivej - čiernej prirode modifikovanej náčelníckej prílohy  
 - tisknúť na čiernej - čiernej prirode kosovenej náčelníckej prílohy  
 - tisknúť na čiernej - čiernej prirode modifikovanej náčelníckej prílohy

**ČUVAR  
 PRIRODE**

100% Tinte print v aplikácii náčelníckej prílohy  
 Rozmer: 235x98 mm



**Natis**  
**'čuvár**  
**priode'**  
 235x98mm  
 -indirektni  
 tisak

Natis 'čuvár priode' v dimenzii 235x98 mm možno v oboch zrkadlách tisknúť na aplikáciu na:  
 - tisknúť na svetlozivej - čiernej prirode kosovenej náčelníckej prílohy  
 - tisknúť na svetlozivej - čiernej prirode modifikovanej náčelníckej prílohy  
 - tisknúť na čiernej - čiernej prirode kosovenej náčelníckej prílohy  
 - tisknúť na čiernej - čiernej prirode modifikovanej náčelníckej prílohy  
 - tisknúť na svetlozivej - čiernej prirode kosovenej náčelníckej prílohy  
 - tisknúť na svetlozivej - čiernej prirode modifikovanej náčelníckej prílohy  
 - tisknúť na čiernej - čiernej prirode kosovenej náčelníckej prílohy  
 - tisknúť na čiernej - čiernej prirode modifikovanej náčelníckej prílohy

# STRUČNA SLUŽBA

Logo 'Stručna služba' u dimenziji 211x83 mm  
Štampano u plavom i zelenom boji



Plava  
#0056b3  
#0056b3

Natpis  
'Stručna  
služba'  
211x83 mm

Logo 'Stručna služba' u dimenziji 211x83 mm koristi se na aplikacijama na geometrijski pravougaonim tkanim materijalima. Preporučuje se poravnati pravo i ravno na materijalima.

Preporučeni materijali i tehnike štampanja:  
- Preporučiti boje: 1 - Tkanje materijala na mašini  
- Preporučiti boje: 14 - Tkanje materijala na mašini

# STRUČNA SLUŽBA

Logo 'Stručna služba' u dimenziji 211x83 mm  
Štampano u zelenom boji



Zelena  
#008000  
#008000

Natpis  
'Stručna  
služba'  
211x83 mm

Logo 'Stručna služba' u dimenziji 211x83 mm koristi se na aplikacijama na geometrijski pravougaonim tkanim materijalima. Preporučuje se poravnati pravo i ravno na materijalima.

Preporučeni materijali i tehnike štampanja:  
- Preporučiti boje: 1 - Tkanje materijala na mašini  
- Preporučiti boje: 14 - Tkanje materijala na mašini



Natpis  
'Stručna  
služba'  
211x83 mm  
- sitotisak

Logo 'Stručna služba' u dimenziji 211x83 mm koristi se na aplikacijama na geometrijski pravougaonim tkanim materijalima. Preporučuje se poravnati pravo i ravno na materijalima.

Preporučeni materijali i tehnike štampanja:  
- Preporučiti boje: 1 - Tkanje materijala na mašini  
- Preporučiti boje: 14 - Tkanje materijala na mašini

# VOLONTER

Logo 'Volonter' u dimenziji 244x30 mm  
Štampano u plavom i zelenom boji



Plava  
#0056b3  
#0056b3

Natpis  
'Volonter'  
244x30 mm

Logo 'Volonter' u dimenziji 244x30 mm koristi se na aplikacijama na geometrijski pravougaonim tkanim materijalima. Preporučuje se poravnati pravo i ravno na materijalima.

Preporučeni materijali i tehnike štampanja:  
- Preporučiti boje: 1 - Tkanje materijala na mašini  
- Preporučiti boje: 14 - Tkanje materijala na mašini

# VOLONTER

Logo 'Volonter' u dimenziji 244x30 mm  
Štampano u zelenom boji



Zelena  
#008000  
#008000

Natpis  
'Volonter'  
244x30 mm

Logo 'Volonter' u dimenziji 244x30 mm koristi se na aplikacijama na geometrijski pravougaonim tkanim materijalima. Preporučuje se poravnati pravo i ravno na materijalima.

Preporučeni materijali i tehnike štampanja:  
- Preporučiti boje: 1 - Tkanje materijala na mašini  
- Preporučiti boje: 14 - Tkanje materijala na mašini



**Natpis  
'Volonter'  
244x30 mm  
- sitotisak**

**Način 'volontér' u bojanju 244x30  
mm (način u obliku slova  
na uplatnicama)**  
 - **Tiskanje na bojanje**  
 - **Tiskanje na bojanje**  
 - **Tiskanje na bojanje**  
 - **Tiskanje na bojanje**  
 - **Tiskanje na bojanje**  
 - **Tiskanje na bojanje**  
 - **Tiskanje na bojanje**  
 - **Tiskanje na bojanje**